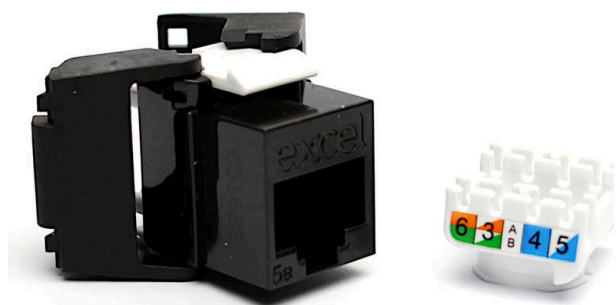


Modulo keystone RJ45 no apantallado de categoria 5e Excel - perfil bajo, sin herramientas - neg...

excel
without compromise.

Número de referencia: 100-202-BK-24



✕ Cumple con ISO, EN y TIA

✕ Varios colores disponibles

✕ Perfil bajo

✕ Fondo total de 28mm

✕ Verificación independiente

✕ Apto para Gigabit Ethernet

✕ Garantía de 25 años del sistema

Resumen del producto

La toma Keystone de perfil bajo sin apantallar de Categoría 5e de Excel es una toma RJ45 con terminación sin herramientas de tamaño reducido. El tamaño reducido permite acomodar múltiples direcciones de entrada de cables si la toma se instala en una caja trasera con una profundidad estándar. Esto permite muchas opciones de montaje, como utilizar placas de superficie al ras en la toma, además de placas de superficie en ángulo, más comunes.

El diseño de perfil bajo permite encajar este conector en el panel de conexiones de 24 puertos de 0,5U de Excel, obteniendo una densidad de puertos máxima de 48 por 1U. La toma se encaja en una carcasa de plástico ignífugo de gran calidad que se abre por la parte posterior, dejando ver los puntos de terminación IDC.

Detalles del producto

Elemento	Valor
Modelo	Bus (toma)
Tipo de conector	RJ45 8(8)
Apantallado	no
Categoría	5E
Herramienta especial necesaria	no
Apto para cable redondo	sí
Apto para cable plano	no

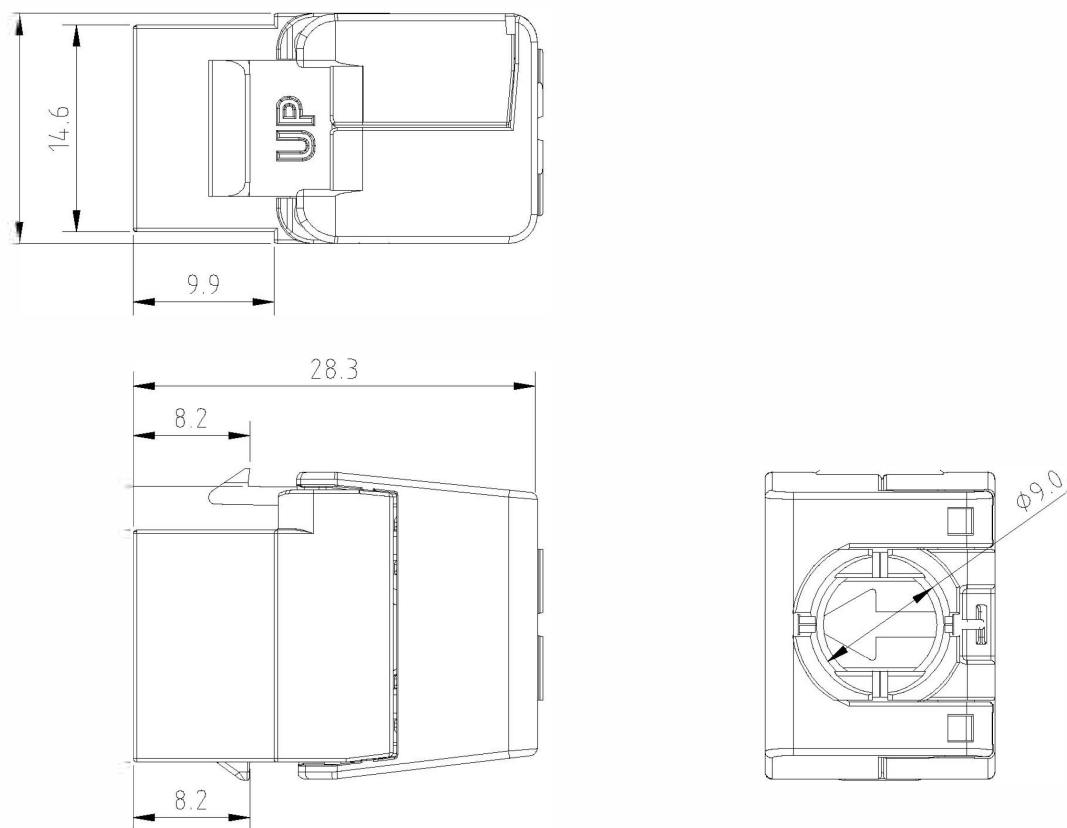
Número de referencia: 100-202-BK-24

Apto para conductor rígido	sí
Color	Negro
Intervalo AWG	22...26

Especificaciones suplementarias

Características	Valores
Ancho	16,2 mm
Fondo	28,3 mm
Alto	21,5 mm
Carcasa	ABS resistente a los impactos
Contactos RJ45	Aleación de bronce de fósforo chapado en níquel con chapado en oro de 50 micropulgadas
Contactos IDC	Aleación de bronce de fósforo bañado en estaño
Vida del RJ45	Mínimo 750 inserciones
Temperatura de almacenamiento	-40 a +70 °C
Temperatura en funcionamiento	-10 a +60 °C

Dibujo del producto



Accesorios incluidos

Accesorios	Sencillos	Juegos de 24
Brida de nailon	1	24
Tapón de cableado	1	24

Estándares aplicables

Norma aplicable	Detalles
RoHS-II/-III (2011/65/EU & 2015/863): 2023	Our products, demonstrate full adherence to the regulatory stipulations of the EU Directive 2011/65/EU (RoHS-II) and its corresponding delegated directive 2015/863 (RoHS-III).
ISO/IEC 11801-1:2017	Tecnología de la información - Cableado genérico para instalaciones de clientes: Parte 1 - Requisitos generales

Número de referencia: 100-202-BK-24

EN 50173-1:2018	Tecnología de la información. Sistema de cableado genérico - Requisitos generales
ANSI/TIA 568-2.D	Normas sobre componentes y cableado genérico de telecomunicaciones balanceado de par trenzado
UL-94-V-0	La combustión se detiene 10 segundos después de dos aplicaciones de diez segundos de cada llama a una barra de prueba. No se permiten gotas inflamadas.
WFD: 2023	Compliant to Waste Framework Directive
SCIP: 2023	Compliant - Does Not Contain Substances of Concern In articles as such or in complex objects (Products)
POPs (EU) No 2019/1021	EU Regulation for the restriction of Persistent Organic Pollutants.

Información sobre el número de referencia

Número de referencia	Descripción
100-202-BK	Módulo Keystone RJ45 no Apantallado de Categoría 5e Excel Perfil Bajo, Sin Herramientas Negro
100-202-BK-24	Modulo keystone RJ45 no apantallado de categoria 5e Excel - perfil bajo, sin herramientas - negro (juego de 24)
100-202-WT	Módulo Keystone RJ45 no Apantallado de Categoría 5e Excel Perfil Bajo, Sin Herramientas Blanco
100-202-WT-24	Modulo keystone RJ45 no apantallado de categoria 5e Excel - perfil bajo, sin herramientas - blanco (juego de 24)

Excel es una solución completa de infraestructura con resultados de la mejor calidad, con un diseño, fabricación, asistencia y suministro sin riesgos.

Contacte con nosotros en sales@excel-networking.com