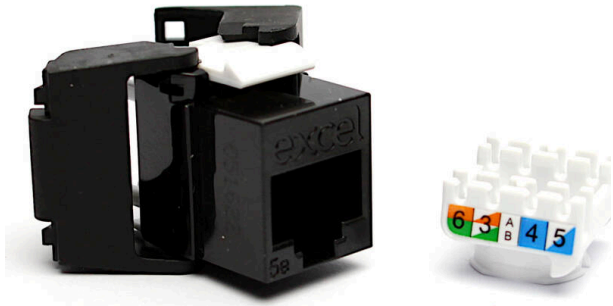


Jack Excel toolless categoria 5e, UTP, basso profilo -
nero (24-confez)

Codice articolo: 100-202-BK-24

excel
without compromise.



✕ Conforme ISO, EN e TIA

✕ Più colori disponibili

✕ Basso profilo: profondità complessiva 28 mm

✕ Verifica da parte di terzi

✕ Supporta Gigabit Ethernet

✕ Sistema garantito 25 anni

Panoramica del Prodotto

Il Jack Keystone non schermato di Excel, con profilo basso, di categoria 5e, è un connettore RJ45 per terminazione toolless avente dimensioni ridotte. Le dimensioni ridotte consentono di alloggiare direzioni con ingresso a cavi multipli, quando questo jack è montato in una scatola da incasso a profondità standard. Ciò consente molte opzioni di montaggio tra cui otturatori a livello nella presa, come anche otturatori angolati più comuni, utilizzati per i jack keystone.

Il design dal profilo basso consente l'adattamento di questo jack nel pannello patch Excel 0.5U a 24 porte, generando una densità massima di 48 porte per 1U. Il connettore stesso è inserito all'interno di un alloggiamento in plastica ignifuga di alta qualità, il quale si apre a farfalla dal retro in modo da visualizzare i punti di terminazione IDC.

Specifiche di Prodotto

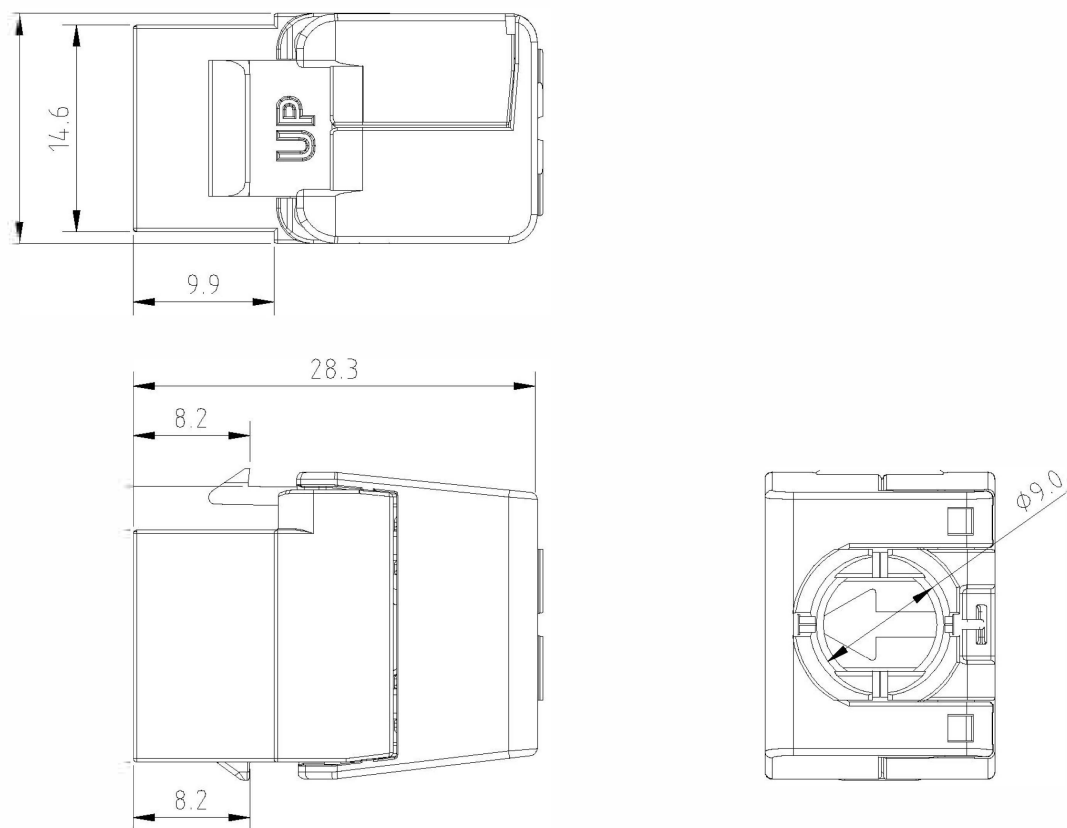
Caratteristica	Valore
Modello	Presca / Femmina
Tipo di connettore	RJ45 8 (8)
Schermato	no
Categoria	5E
Utensile speciale necessario	no
Adatto per cavo tondo	sì
Adatto per cavo piatto	no
Adatto per conduttori rigidi	sì

Colore	Nero
Sezione AWG da / a	22...26

Specifiche aggiuntive

Caratteristiche	Valori
Larghezza	16,2 mm
Profondità	28,3 mm
Altezza	21,5 mm
Alloggiamento	ABS resistente agli urti
Contatti RJ45	Lega in bronzo fosforoso placcato nichel con placcatura in oro 50 micropollici
Contatti IDC	Lega di bronzo fosforoso placcata stagno
Vita RJ45	Minimo 750 inserzioni
Temperatura di stoccaggio	Da -40 a +70 °C
Temperatura di funzionamento	Da -10 a +60 °C

Disegno prodotto



Accessori inclusi

Accessori	Singoli	24-confez
Fascetta per cavi in nylon	1	24
Tappo cablaggio	1	24

Standard

Standard applicabile	Dettaglio
RoHS-II/-III (2011/65/EU & 2015/863): 2023	Our products, demonstrate full adherence to the regulatory stipulations of the EU Directive 2011/65/EU (RoHS-II) and its corresponding delegated directive 2015/863 (RoHS-III).
ISO/IEC 11801-1:2017	Tecnologia dell'informazione - Cablaggio generico per clienti: Parte 1 Requisiti generali

Jack Excel toolless categoria 5e, UTP, basso profilo - nero (24-confez)

Codice articolo: 100-202-BK-24



EN 50173-1:2018	Tecnologia dell'informazione. Sistemi di cavi generici - Requisiti generali
ANSI/TIA 568-2.D	Standard di componenti e cablaggio per telecomunicazioni bilanciato a coppia incrociata
UL-94-V-0	La combustione si ferma entro 10 secondi dopo due applicazioni da dieci secondi ciascuna, di una fiamma, su un campione di prova. NON è consentito gocciolamento di fiamma.
WFD: 2023	Compliant to Waste Framework Directive
SCIP: 2023	Compliant - Does Not Contain Substances of Concern In articles as such or in complex objects (Products)
POPs (EU) No 2019/1021	EU Regulation for the restriction of Persistent Organic Pollutants.

Tabella dei numeri di parte

Numero di parte	Descrizione
100-202-BK	Excel Jack Senza Attrezzi Cat5e, UTP Basso Profilo - Nero
100-202-BK-24	Jack Excel toolless categoria 5e, UTP, basso profilo - nero (24-confez)
100-202-WT	Excel Jack Senza Attrezzi Cat5e, UTP Basso Profilo - Bianco
100-202-WT-24	Jack Excel toolless categoria 5e, UTP, basso profilo - bianco (24-confez)



E&OE. Excel is a registered trade name of Mayflex Holdings Ltd.