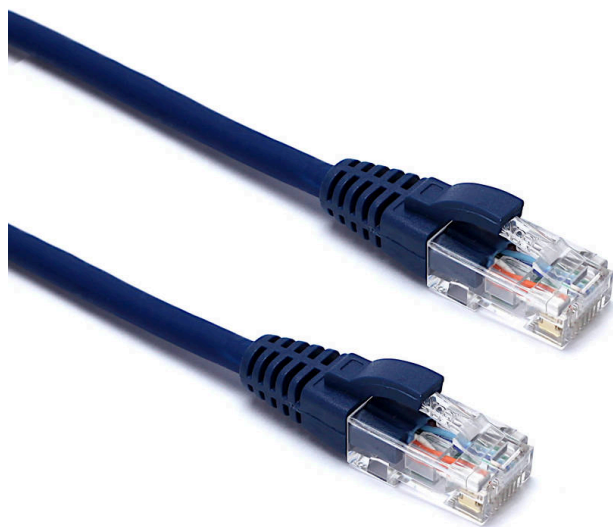


# Cordon U/UTP Non-blindé de catégorie 6 LS0H 2 m - Bleu Brillant

Référence du produit: 100-326-B-BU

**excel**  
without compromise.



✕ Gaine extérieure LS0H

✕ Performances correspondant au matériel de connexion de catégorie 6 Excel

✕ Choix de couleurs

✕ Manchon de serre-câble moulé de type lamelle «fine» avec protecteur de clip

✕ Garantie système 25 ans disponible

## Présentation du produit

Les jarretières optiques avec manchon Excel de catégorie 6 à conducteur tressé 4 paires U/UTP sont fabriqués à partir de cordon cuivre et de connecteurs RJ45 aux performances améliorées.

Différentes couleurs disponibles.

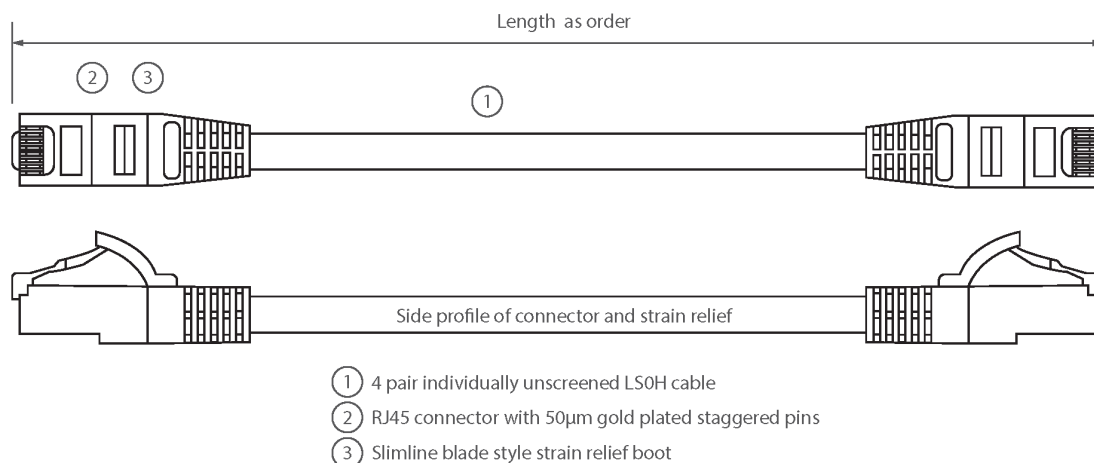
## Caractéristiques du produit

Élément	Valeur
type de câble	U/UTP
catégorie	6
longueur	2 m
type de connecteur raccordement 1	RJ45 8(8)
type de connecteur raccordement 2	RJ45 8(8)
couleur de gaine	Bright Blue
douille de protection contre le ployage	injecté
protection du levier d'arrêt	non
couleur de la douille de protection contre le ployage	Bright Blue
finition ignifugée	oui
construction de câbles	1x4
dimension AWG	24

brochage

1:1

### Dessin de produit



### Normes applicables

Norme applicable	Détails
ISO/CEI 11801-1:2017	Technologie de l'information - Câblage générique pour les locaux des usagers. Partie 1 Exigences générales
EN 50173-1:2018	Technologie de l'information Systèmes de câblage génériques - Exigences générales
ANSI/TIA 568-2.D	Normes sur les composants et le câblage de télécommunications à paires torsadées équilibrées
CEI 61156-5:2009+AMD1:2012 CSV	Quatre/paire de câbles symétriques et multiconducteurs pour les communications numériques - Partie 5 : Quatre/paire de câbles symétriques avec caractéristiques de transmission jusqu'à 1 000 Mhz - câbles pour plancher horizontal - spécification intermédiaire
CEI 60332-1-2:2004	Essais des câbles électriques et à fibres optiques soumis au feu. Essai de propagation verticale des flammes sur conducteur ou câble isolé. Procédure pour flamme à prémélange de 1 kW
CEI 61034-2:2005+A1:2013	Mesure de la densité de fumée dégagée par des câbles brûlant dans des conditions définies - Partie 2 : Procédure d'essai et exigences.
RoHS-II/III (2011/65/EU & 2015/863): 2023	Our products, demonstrate full adherence to the regulatory stipulations of the EU Directive 2011/65/EU

(RoHS-II) and its corresponding delegated directive 2015/863 (RoHS-III).

WFD: 2023

Compliant to Waste Framework Directive

SCIP: 2023

Compliant - Does Not Contain Substances of Concern In articles as such or in complex objects (Products)

POPs (EU) No 2019/1021

EU Regulation for the restriction of Persistent Organic Pollutants.

### Informations concernant les références produits

Référence du produit	Description
100-310	Cordon U/UTP Non-Blindé de Cat6 LSOH 1 m Gris
100-311	Cordon U/UTP Non-Blindé de Cat6 LSOH 2 m Gris
100-312	Cordon U/UTP Non-Blindé de Cat6 LSOH 3 m Gris
100-314	Cordon U/UTP Non-Blindé de Cat6 LSOH 5 m Gris
100-315	Cordon U/UTP Non-Blindé de Cat6 LSOH 1 m Rouge
100-316	Cordon U/UTP Non-Blindé de Cat6 LSOH 2 m Rouge
100-317	Cordon U/UTP Non-Blindé de Cat6 LSOH 3 m Rouge
100-317 B-RD	Cordon U/UTP Non-blindé de catégorie 6 LSOH 3 m - Rouge Brillant
100-318	Cordon U/UTP Non-Blindé de Cat6 LSOH 6 m Gris
100-319	Cordon U/UTP Non-Blindé de Cat6 LSOH 5 m Rouge
100-320	Cordon U/UTP Non-Blindé de Cat6 LSOH 1 m Vert
100-321	Cordon U/UTP Non-Blindé de Cat6 LSOH 2 m Vert
100-322	Cordon U/UTP Non-Blindé de Cat6 LSOH 3 m Vert
100-323	Cordon U/UTP Non-Blindé de Cat6 LSOH 6 m Rouge
100-324	Cordon U/UTP Non-Blindé de Cat6 LSOH 5 m Vert
100-325	Cordon U/UTP Non-Blindé de Cat6 LSOH 1 m Bleu
100-326	Cordon U/UTP Non-Blindé de Cat6 LSOH 2 m Bleu
100-326-B-BU	Cordon U/UTP Non-blindé de catégorie 6 LSOH 2 m - Bleu Brillant
100-327	Cordon U/UTP Non-Blindé de Cat6 LSOH 3 m Bleu
100-328	Cordon U/UTP Non-Blindé de Cat6 LSOH 6 m Vert
100-329	Cordon U/UTP Non-Blindé de Cat6 LSOH 5 m Bleu
100-330	Cordon U/UTP Non-Blindé de Cat6 LSOH 1 m Jaune
100-331	Cordon U/UTP Non-Blindé de Cat6 LSOH 2 m Jaune

# Cordon U/UTP Non-blindé de catégorie 6 LSOH 2 m - Bleu Brillant

Référence du produit: 100-326-B-BU



100-331-B-YW	Cordon U/UTP Non-blindé de catégorie 6 LSOH 2 m - Jaune Brillant
100-332	Cordon U/UTP Non-Blindé de Cat6 LSOH 3 m Jaune
100-333	Cordon U/UTP Non-Blindé de Cat6 LSOH 5 m Jaune
100-333-B-YW	Cordon U/UTP Non-blindé de catégorie 6 LSOH 5 m - Jaune Brillant
100-334	Cordon U/UTP Non-Blindé de Cat6 LSOH 6 m Bleu
100-335	Cordon U/UTP Non-Blindé de Cat6 LSOH 10 m Gris
100-336	Cordon U/UTP Non-Blindé de Cat6 LSOH 15 m Gris
100-337	Cordon U/UTP Non-Blindé de Cat6 LSOH 20 m Gris
100-338	Cordon U/UTP Non-Blindé de Cat6 LSOH 10 m Rouge
100-339	Cordon U/UTP Non-Blindé de Cat6 LSOH 15 m Rouge
100-340	Cordon U/UTP Non-Blindé de Catégorie 6 LSOH 20 m Rouge
100-341	Cordon U/UTP Non-Blindé de Cat6 LSOH 10 m Vert
100-342	Cordon U/UTP Non-Blindé de Cat6 LSOH 15 m Vert
100-343	Cordon U/UTP Non-Blindé de Cat6 LSOH 20 m Vert
100-344	Cordon U/UTP Non-Blindé de Cat6 LSOH 10 m Bleu
100-345	Cordon U/UTP Non-Blindé de Cat6 LSOH 15 m Bleu
100-346	Cordon U/UTP Non-Blindé de Catégorie 6 LSOH 20 m Bleu
100-347	Cordon U/UTP Non-Blindé de Cat6 LSOH 10 m Jaune
100-348	Cordon U/UTP Non-Blindé de Cat6 LSOH 15 m Jaune
100-349	Cordon U/UTP Non-Blindé de Catégorie 6 LSOH 20 m Jaune
100-350	Cordon U/UTP Non-Blindé de Cat6 LSOH 1 m Noir
100-351	Cordon U/UTP Non-Blindé de Cat6 LSOH 6 m Jaune
100-352	Cordon U/UTP Non-Blindé de Cat6 LSOH 8 m Gris
100-353	Cordon U/UTP Non-Blindé de Cat6 LSOH 8 m Rouge
100-354	Cordon U/UTP Non-Blindé de Cat6 LSOH 8 m Vert
100-355	Cordon U/UTP Non-Blindé de Cat6 LSOH 8 m Bleu
100-356	Cordon U/UTP Non-Blindé de Cat6 LSOH 8 m Jaune
100-357	Cordon U/UTP Non-Blindé de Cat6 LSOH 4 m Gris
100-358	Cordon U/UTP Non-Blindé de Cat6 LSOH 4 m Rouge
100-359	Cordon U/UTP Non-Blindé de Cat6 LSOH 4 m Vert
100-360	Cordon U/UTP Non-Blindé de Cat6 LSOH 2 m Noir
100-364	Cordon U/UTP Non-Blindé de Cat6 LSOH 4 m Bleu

# Cordon U/UTP Non-blindé de catégorie 6 LSOH 2 m - Bleu Brillant

Référence du produit: 100-326-B-BU



100-365	Cordon U/UTP Non-Blindé de Cat6 LSOH 4 m Jaune
100-371	Cordon U/UTP Non-Blindé de Cat6 LSOH 3 m Noir
100-373	Cordon U/UTP Non-Blindé de Cat6 LSOH 5 m Noir
100-387	Cordon U/UTP Non-Blindé de Cat6 LSOH 1 m Violet
100-388	Cordon U/UTP Non-Blindé de Cat6 LSOH 2 m Violet
100-389	Cordon U/UTP Non-Blindé de Cat6 LSOH 3 m Violet
100-390	Cordon U/UTP Non-Blindé de Cat6 LSOH 10 m Violet
100-391	Cordon U/UTP Non-Blindé de Cat6 LSOH 20 m Violet
100-392	Cordon U/UTP Non-Blindé de Cat6 LSOH 5 m Violet
100-393	Cordon U/UTP Non-Blindé de Cat6 LSOH 15 m Violet
100-395	Cordon U/UTP Non-blindé de catégorie 6 LSOH 0,5 m - Gris
100-400	Cordon U/UTP Non-Blindé de Cat6 LSOH 7 m Noir
100-401	Cordon U/UTP Non-blindé de catégorie 6 LSOH 10 m - Noir
100-402	Cordon U/UTP Non-Blindé de Cat6 LSOH 7 m Orange
100-403	Cordon U/UTP Non-blindé de catégorie 6 LSOH 0,3 m - Gris
100-403-BK	Cordon U/UTP Non-blindé de catégorie 6 LSOH 0,3 m - Noir
100-403-BU	Cordon U/UTP Non-blindé de catégorie 6 LSOH 0,3 m - Bleu
100-403-GN	Cordon U/UTP Non-blindé de catégorie 6 LSOH 0,3 m - Vert
100-403-OR	Cordon U/UTP Non-blindé de catégorie 6 LSOH 0,3 m - Orange
100-403-PK	Cordon U/UTP Non-blindé de catégorie 6 LSOH 0,3 m - Rose
100-403-RD	Cordon U/UTP Non-blindé de catégorie 6 LSOH 0,3 m - Rouge
100-403-VT	Cordon U/UTP Non-blindé de catégorie 6 LSOH 0,3 m - Violet
100-403-WT	Cordon U/UTP Non-blindé de catégorie 6 LSOH 0,3 m - Blanc
100-403-YW	Cordon U/UTP Non-blindé de catégorie 6 LSOH 0,3 m - Jaune
100-404	Cordon U/UTP Non-Blindé de Cat6 LSOH 6 m Orange
100-412	Cordon U/UTP Non-Blindé de Cat6 LSOH 10 m Orange
100-413	Cordon U/UTP Non-Blindé de Cat6 LSOH 20 m Orange
100-414	Cordon U/UTP Non-Blindé de Cat6 LSOH 7 m Gris
100-415	Cordon U/UTP Non-blindé de catégorie 6 LSOH 0,5 m - Blanc
100-416	Cordon U/UTP Non-Blindé de Cat6 LSOH 1 m Blanc
100-417	Cordon U/UTP Non-Blindé de Cat6 LSOH 2 m Blanc
100-418	Cordon U/UTP Non-Blindé de Cat6 LSOH 3 m Blanc

# Cordon U/UTP Non-blindé de catégorie 6 LSOH 2 m - Bleu Brillant

Référence du produit: 100-326-B-BU



100-419	Cordon U/UTP Non-Blindé de Cat6 LSOH 5 m Blanc
100-420	Cordon U/UTP Non-Blindé de Cat6 LSOH 7 m Blanc
100-421	Cordon U/UTP Non-Blindé de Cat6 LSOH 10 m Blanc
100-422	Cordon U/UTP Non-Blindé de Cat6 LSOH 7 m Rouge
100-423	Cordon U/UTP Non-blindé de catégorie 6 LSOH 7 m - Bleu
100-424	Cordon U/UTP Non-Blindé de Cat6 LSOH 7 m Vert
100-425	Cordon U/UTP Non-Blindé de Cat6 LSOH 7 m Jaune
100-426	Cordon U/UTP Non-Blindé de Cat6 LSOH 1 m Orange
100-427	Cordon U/UTP Non-Blindé de Cat6 LSOH 2 m Orange
100-428	Cordon U/UTP Non-Blindé de Cat6 LSOH 3 m Orange
100-429	Cordon U/UTP Non-Blindé de Cat6 LSOH 5 m Orange
100-431	Cordon U/UTP Non-Blindé de Cat6 LSOH 15 m Orange
100-499	Cordon U/UTP Non-Blindé de Cat6 LSOH 8 m Orange
100-550	Cordon U/UTP Non-Blindé de Cat6 LSOH 1,5 m Gris
100-551	Cordon U/UTP Non-Blindé de Cat6 LSOH 1,5 m Rouge
100-552	Cordon U/UTP Non-blindé de catégorie 6 LSOH 1,5 m - Bleu
100-553	Cordon U/UTP Non-Blindé de Cat6 LSOH 1,5 m Noir
100-554	Cordon U/UTP Non-Blindé de Cat6 LSOH 1,5 m Vert
100-555	Cordon U/UTP Non-Blindé de Cat6 LSOH 1,5 m Jaune
100-556	Cordon U/UTP Non-Blindé de Cat6 LSOH 1,5 m Blanc
100-557	Cordon U/UTP Non-Blindé de Cat6 LSOH 1,5 m Violet
100-558	Cordon U/UTP Non-Blindé de Cat6 LSOH 1,5 m Orange
100-559	Cordon U/UTP Non-Blindé de Cat6 LSOH 1 m Rose
100-560	Cordon U/UTP Non-Blindé de Cat6 LSOH 2 m Rose
100-561	Cordon U/UTP Non-Blindé de Cat6 LSOH 3 m Rose
100-562	Cordon U/UTP Non-Blindé de Cat6 LSOH 5 m Rose
100-563	Cordon U/UTP Non-Blindé de Catégorie 6 LSOH 10 m Rose
100-623	Cordon U/UTP Non-blindé de catégorie 6 LSOH 0,75 m - Gris
100-690	Cordon U/UTP Non-Blindé Mini de Catégorie 6 LSOH 1,5 m Bleu
100-691	Cordon U/UTP Non-blindé de catégorie 6 LSOH 0,3 m - Vert

Excel est une solution d'infrastructure globale aux performances internationales de premier plan - conception, fabrication, support et livraison - sans compromis.

Contactez-nous à l'adresse [sales@excel-networking.com](mailto:sales@excel-networking.com)



E&OE. Excel is a registered trade name of Mayflex Holdings Ltd.