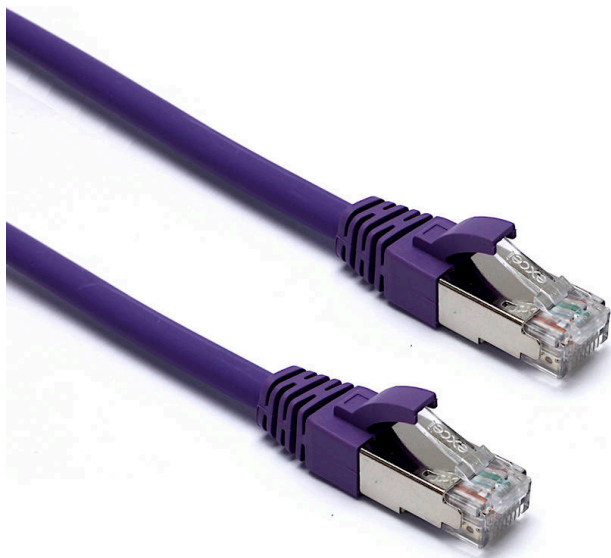


# Cordon U/UTP Non-Blindé Solid de Cat6 LSOH 15 m Violet

Référence du produit: 100-368

**excel**  
without compromise.



- ✕ Câbles à âme pleine parfaits pour les liaisons par commutateur
- ✕ Catégorie6
- ✕ Rétrocompatibles
- ✕ Font l'objet d'une vérification indépendante
- ✕ Câblage T568B
- ✕ Manchon de serre-câble moulé de type lamelle «fine» avec protecteur de clip
- ✕ Gaine extérieure LSOH

## Présentation du produit

Les cordons cuivre U/UTP Excel de catégorie 6 à âme pleine sont fabriqués et testés selon les exigences ISO 11801, EN 50173 & TIA/EIA 568 pour l'assemblage des cordons cuivre et permettent à votre système de câblage structuré d'atteindre des niveaux de performance optimaux.

## Caractéristiques du produit

Élément	Valeur
type de câble	U/UTP
catégorie	6
longueur	15 m
type de connecteur raccordement 1	RJ45 8(8)
type de connecteur raccordement 2	RJ45 8(8)
couleur de gaine	violet
douille de protection contre le ployage	injecté
protection du levier d'arrêt	non

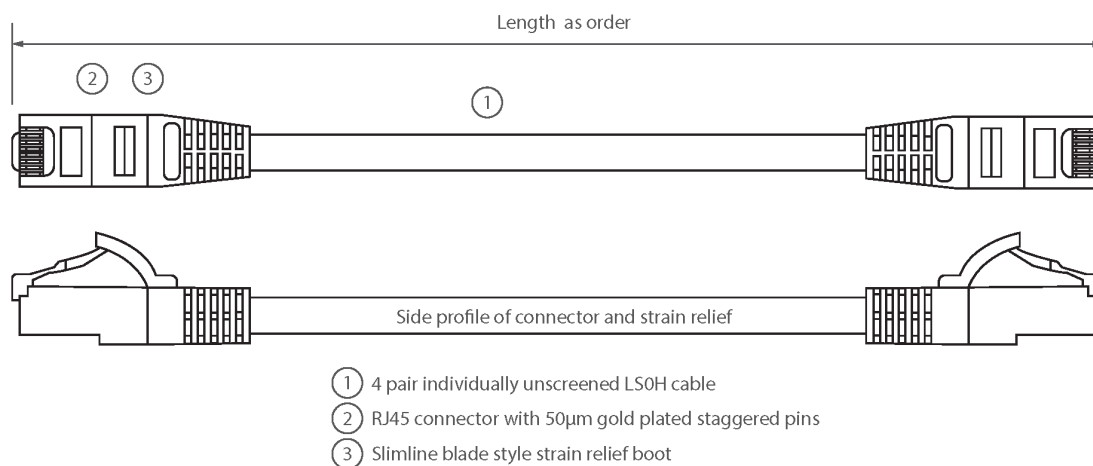
# Cordon U/UTP Non-Blindé Solid de Cat6 LSOH 15 m Violet

Référence du produit: 100-368

**excel**  
without compromise.

couleur de la douille de protection contre le ployage	violet
finition ignifugée	oui
construction de câbles	1x4
dimension AWG	23
brochage	1:1

## Dessin de produit



## Normes applicables

Norme applicable	Détails
ISO/CEI 11801-1:2017	Technologie de l'information - Câblage générique pour les locaux des usagers. Partie 1 Exigences générales
EN 50173-1:2011	Technologie de l'information Systèmes de câblage génériques - Exigences générales
ANSI/TIA 568-2.D	Normes sur les composants et le câblage de télécommunications à paires torsadées équilibrées
CEI 61156-5:2009+AMD1:2012 CSV	Quatre/paire de câbles symétriques et multiconducteurs pour les communications numériques - Partie 5 : Quatre/paire de câbles symétriques avec caractéristiques de transmission jusqu'à 1 000 Mhz - câbles pour plancher horizontal - spécification intermédiaire
CEI 60332-1-2:2004	Essais des câbles électriques et à fibres optiques soumis au feu. Essai de propagation verticale des flammes sur conducteur ou câble isolé. Procédure pour flamme à

prémélange de 1 kW

EN 50575:2014 + A1:2016

Câbles d'énergie, de commande et de communication - Câbles pour applications générales dans les ouvrages de construction soumis aux exigences de réaction au feu

EN 50399:2011+A1:2016

Méthodes d'essai communes aux câbles soumis au feu. Mesure du dégagement de chaleur et du dégagement de fumée par les câbles au cours de l'essai de propagation des flammes. Appareillage d'essai, procédure et résultats.

CEI 61034-2:2005+A1:2013

Mesure de la densité de fumée dégagée par des câbles brûlant dans des conditions définies - Partie 2 : Procédure d'essai et exigences.

### Informations concernant les références produits

Référence du produit	Description
100-367	Cordon U/UTP Non-Blindé Solid de Cat6 LSOH 10 m Violet
100-368	Cordon U/UTP Non-Blindé Solid de Cat6 LSOH 15 m Violet
100-369	Cordon U/UTP Non-Blindé Solid de Cat6 LSOH 20 m Violet
100-370	Cordon U/UTP Non-Blindé Solid de Catégorie 6 LSOH 30 m Violet
190-367	Cordon U/UTP Non-blindé Solid de catégorie 6 LSOH B2ca 10 m - Violet
190-368	Cordon U/UTP Non-blindé Solid de catégorie 6 LSOH B2ca 15 m - Violet
190-369	Cordon U/UTP Non-blindé Solid de catégorie 6 LSOH B2ca 20 m - Violet
190-370	Cordon U/UTP Non-blindé Solid de catégorie 6 LSOH B2ca 30 m - Violet

Excel est une solution d'infrastructure globale aux performances internationales de premier plan - conception, fabrication, support et livraison - sans compromis.

Contactez-nous à l'adresse [sales@excel-networking.com](mailto:sales@excel-networking.com)