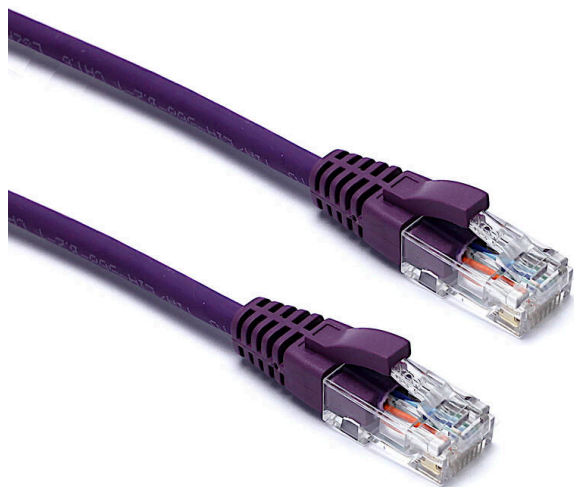


# Cavo Patch Excel Cat6 U/UTP Non Schermato LSOH Blade Booted 3 m Viola

Codice articolo: 100-389

**excel**  
without compromise.



Conformi a Cat6

Protezione antistrappo sagomata "slimline" con  
protettore per clip

Guaina esterna LSOH

Confezionati singolarmente

Pin connettori RJ45 a "gradino"

Cablaggio T568B

CIBSE TM65 Carbonio Incorporato: 0,522 kg CO2e

## Panoramica del Prodotto

I cavi patch Excel Categoria 6 U/UTP sono fabbricati e testati secondo i requisiti delle norme ISO 11801, EN 50173 e TIA/EIA 568 per i cavi patch assemblati e offrono livelli di prestazioni ottimali per le installazioni di cablaggio strutturato.

## Specifiche di Prodotto

| Caratteristica                                    | Valore    |
|---|-----------|
| Tipo di cavo                                      | U/UTP     |
| Categoria   | 6         |
| Lunghezza   | 3 m       |
| Tipo di connettore collegamento 1                 | RJ45 8(8) |
| Tipo di connettore collegamento 2                 | RJ45 8(8) |
| Colore del rivestimento                           | Viola     |
| Manicotto anti-piegatura                          | Stampato  |
| Protezione della leva di arresto                  | no        |
| Colore del manicotto di protezione anti-piegatura | Viola     |

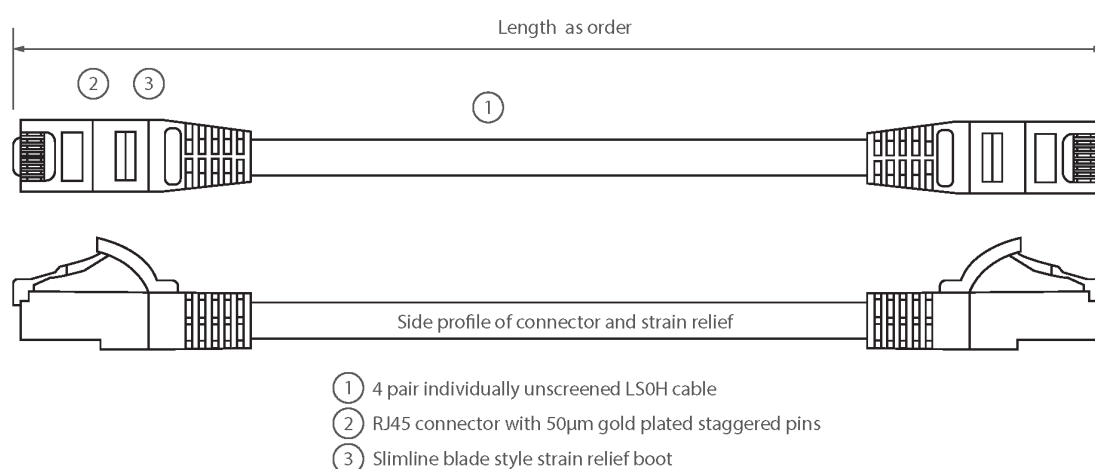
# Cavo Patch Excel Cat6 U/UTP Non Schermato LSOH Blade Booted 3 m Viola

Codice articolo: 100-389

**excel**  
without compromise.

|                                   |     |
|-----------------------------------|-----|
| Esecuzione resistente alla fiamma | sì  |
| Costruzione del cavo              | 1x4 |
| Sezione AWG                       | 24  |
| Configurazione pin                | 1:1 |

## Disegno prodotto



## Standard

| Standard applicabile           | Dettagli  |
|--------------------------------|---|
| ISO/IEC 11801-1:2017           | Tecnologia dell'informazione - Cablaggio generico per clienti: Parte 1 Requisiti generali   |
| EN 50173-1:2018                | Tecnologia dell'informazione. Sistemi di cavi generici - Requisiti generali   |
| ANSI/TIA 568-2.D               | Standard di componenti e cablaggio per telecomunicazioni bilanciato a coppia incrociata   |
| IEC 61156-5:2009+AMD1:2012 CSV | Cavi multicore e simmetrici a coppia/quadrupli per comunicazioni digitali - Parte 5: cavi simmetrici a coppia/quadrupli con caratteristiche di trasmissione fino a 1000 MHz - Cablaggio orizzontale a pavimento - Specifica sezionale |
| IEC 60332-1-2:2004             | Test su cavi elettrici e in fibra ottica in condizioni di incendio. Test per propagazione verticale della fiamma per un filo o cavo con isolamento singolo Procedura per fiamma premiscelata da 1 kW                                  |

# Cavo Patch Excel Cat6 U/UTP Non Schermato LSOH Blade Booted 3 m Viola

Codice articolo: 100-389



|                                    |  |
|------------------------------------|--|
| IEC 61034-2:2005+A1:2013           | Misurazione della densità dei fumi dei cavi in condizioni definite - Parte 2: procedura del test e requisiti   |
| Directive 2011/65/EU (RoHS II)     | Restriction of the Use of Certain Hazardous Substances in Electrical and Electronic Equipment — compliant. Applies within EU member states).   |
| Directive (EU) 2015/863 (RoHS III) | Amending Directive 2011/65/EU to add four phthalates (DEHP, BBP, DBP, DIBP) to Annex II — compliant.   |
| Directive 2008/98/EC (WFD)         | Waste Framework Directive — compliant. Implemented in the UK through the Waste (England and Wales) Regulations 2011 (SI 2011 No. 988).   |
| ECHA SCIP Database                 | Compliant; product does not contain SVHCs (Substances of Very High Concern) as defined under REACH Article 33(1). Submission obligations met under EU REACH and UK REACH.  |
| Regulation (EU) 2019/1021 (POPs)   | EU Regulation on Persistent Organic Pollutants — compliant. For Great Britain, compliance is aligned with the Persistent Organic Pollutants (Amendment) (EU Exit) Regulations 2020 (SI 2020 No. 1355).   |
| UK SI 2012 No. 3032                | The Restriction of the Use of Certain Hazardous Substances in Electrical and Electronic Equipment Regulations 2012 (UK RoHS) — compliant for Great Britain. Retained EU law, as amended by the Product Safety and Metrology (Amendment etc.) (EU Exit) Regulations 2019. |

## Tabella dei numeri di parte

| Numero di parte | Descrizione  |
|-----------------|--|
| 100-310         | Cavo Patch Excel Cat6 U/UTP Non Schermato LSOH Blade Booted 1 m Grigio                           |
| 100-311         | Cavo Patch Excel Cat6 U/UTP Non Schermato LSOH Blade Booted 2 m Grigio                           |
| 100-312         | Cavo Patch Excel Cat6 U/UTP Non Schermato LSOH Blade Booted 3 m Grigio                           |
| 100-314         | Cavo Patch Excel Cat6 U/UTP Non Schermato LSOH Blade Booted 5 m Grigio                           |
| 100-315         | Cavo Patch Excel Cat6 U/UTP Non Schermato LSOH Blade Booted 1 m Rosso                            |
| 100-316         | Cavo Patch Excel Cat6 U/UTP Non Schermato LSOH Blade Booted 2 m Rosso                            |
| 100-317         | Cavo Patch Excel Cat6 U/UTP Non Schermato LSOH Blade Booted 3 m Rosso                            |
| 100-317 B-RD    | Cavo patch Excel categoria 6 U/UTP, non schermato, LSOH, copertura a lamella, 3 m - rosso chiaro |
| 100-318         | Cavo Patch Excel Cat6 U/UTP Non Schermato LSOH Blade Booted 6 m Grigio                           |
| 100-319         | Cavo Patch Excel Cat6 U/UTP Non Schermato LSOH Blade Booted 5 m Rosso                            |
| 100-320         | Cavo Patch Excel Cat6 U/UTP Non Schermato LSOH Blade Booted 1 m Verde                            |

# Cavo Patch Excel Cat6 U/UTP Non Schermato LSOH Blade Booted 3 m Viola

Codice articolo: 100-389



|              |  |
|--------------|--|
| 100-321      | Cavo Patch Excel Cat6 U/UTP Non Schermato LSOH Blade Booted 2 m Verde                              |
| 100-322      | Cavo Patch Excel Cat6 U/UTP Non Schermato LSOH Blade Booted 3 m Verde                              |
| 100-323      | Cavo Patch Excel Cat6 U/UTP Non Schermato LSOH Blade Booted 6 m Rosso                              |
| 100-324      | Cavo Patch Excel Cat6 U/UTP Non Schermato LSOH Blade Booted 5 m Verde                              |
| 100-325      | Cavo Patch Excel Cat6 U/UTP Non Schermato LSOH Blade Booted 1 m Blu                                |
| 100-326      | Cavo Patch Excel Cat6 U/UTP Non Schermato LSOH Blade Booted 2 m Blu                                |
| 100-326-B-BU | Cavo patch Excel categoria 6, U/UTP, non schermato, LSOH, copertura a lamella, 2 m - azzurro       |
| 100-327      | Cavo Patch Excel Cat6 U/UTP Non Schermato LSOH Blade Booted 3 m Blu                                |
| 100-328      | Cavo Patch Excel Cat6 U/UTP Non Schermato LSOH Blade Booted 6 m Verde                              |
| 100-329      | Cavo Patch Excel Cat6 U/UTP Non Schermato LSOH Blade Booted 5 m Blu                                |
| 100-330      | Cavo Patch Excel Cat6 U/UTP Non Schermato LSOH Blade Booted 1 m Giallo                             |
| 100-331      | Cavo Patch Excel Cat6 U/UTP Non Schermato LSOH Blade Booted 2 m Giallo                             |
| 100-331-B-YW | Cavo patch Excel categoria 6, U/UTP, non schermato, LSOH, copertura a lamella, 2 m - giallo chiaro |
| 100-332      | Cavo Patch Excel Cat6 U/UTP Non Schermato LSOH Blade Booted 3 m Giallo                             |
| 100-333      | Cavo Patch Excel Cat6 U/UTP Non Schermato LSOH Blade Booted 5 m Giallo                             |
| 100-333-B-YW | Cavo patch Excel categoria 6, U/UTP, non schermato, LSOH, copertura a lamella, 5 m - giallo chiaro |
| 100-334      | Cavo Patch Excel Cat6 U/UTP Non Schermato LSOH Blade Booted 6 m Blu                                |
| 100-335      | Cavo Patch Excel Cat6 U/UTP Non Schermato LSOH Blade Booted 10 m Grigio                            |
| 100-336      | Cavo Patch Excel Cat6 U/UTP Non Schermato LSOH Blade Booted 15 m Grigio                            |
| 100-337      | Cavo Patch Excel Cat6 U/UTP Non Schermato LSOH Blade Booted 20 m Grigio                            |
| 100-338      | Cavo Patch Excel Cat6 U/UTP Non Schermato LSOH Blade Booted 10 m Rosso                             |
| 100-339      | Cavo Patch Excel Cat6 U/UTP Non Schermato LSOH Blade Booted 15 m Rosso                             |
| 100-340      | Cavo Patch Excel Cat6 U/UTP Non Schermato LSOH Blade Booted 20 m Rosso                             |
| 100-341      | Cavo Patch Excel Cat6 U/UTP Non Schermato LSOH Blade Booted 10 m Verde                             |
| 100-342      | Cavo Patch Excel Cat6 U/UTP Non Schermato LSOH Blade Booted 15 m Verde                             |
| 100-343      | Cavo Patch Excel Cat6 U/UTP Non Schermato LSOH Blade Booted 20 m Verde                             |
| 100-344      | Cavo Patch Excel Cat6 U/UTP Non Schermato LSOH Blade Booted 10 m Blu                               |
| 100-345      | Cavo Patch Excel Cat6 U/UTP Non Schermato LSOH Blade Booted 15 m Blu                               |
| 100-346      | Cavo Patch Excel Cat6 U/UTP Non Schermato LSOH Blade Booted 20 m Blu                               |
| 100-347      | Cavo Patch Excel Cat6 U/UTP Non Schermato LSOH Blade Booted 10 m Giallo                            |
| 100-348      | Cavo Patch Excel Cat6 U/UTP Non Schermato LSOH Blade Booted 15 m Giallo                            |

# Cavo Patch Excel Cat6 U/UTP Non Schermato LSOH Blade Booted 3 m Viola

Codice articolo: 100-389



|            |  |
|------------|--|
| 100-349    | Cavo Patch Excel Cat6 U/UTP Non Schermato LSOH Blade Booted 20 m Giallo                      |
| 100-350    | Cavo Patch Excel Cat6 U/UTP Non Schermato LSOH Blade Booted 1 m Nero                         |
| 100-351    | Cavo Patch Excel Cat6 U/UTP Non Schermato LSOH Blade Booted 6 m Giallo                       |
| 100-352    | Cavo Patch Excel Cat6 U/UTP Non Schermato LSOH Blade Booted 8 m Grigio                       |
| 100-353    | Cavo Patch Excel Cat6 U/UTP Non Schermato LSOH Blade Booted 8 m Rosso                        |
| 100-354    | Cavo Patch Excel Cat6 U/UTP Non Schermato LSOH Blade Booted 8 m Verde                        |
| 100-355    | Cavo Patch Excel Cat6 U/UTP Non Schermato LSOH Blade Booted 8 m Blu                          |
| 100-356    | Cavo Patch Excel Cat6 U/UTP Non Schermato LSOH Blade Booted 8 m Giallo                       |
| 100-357    | Cavo Patch Excel Cat6 U/UTP Non Schermato LSOH Blade Booted 4 m Grigio                       |
| 100-358    | Cavo Patch Excel Cat6 U/UTP Non Schermato LSOH Blade Booted 4 m Rosso                        |
| 100-359    | Cavo Patch Excel Cat6 U/UTP Non Schermato LSOH Blade Booted 4 m Verde                        |
| 100-360    | Cavo Patch Excel Cat6 U/UTP Non Schermato LSOH Blade Booted 2 m Nero                         |
| 100-364    | Cavo Patch Excel Cat6 U/UTP Non Schermato LSOH Blade Booted 4 m Blu                          |
| 100-365    | Cavo Patch Excel Cat6 U/UTP Non Schermato LSOH Blade Booted 4 m Giallo                       |
| 100-371    | Cavo Patch Excel Cat6 U/UTP Non Schermato LSOH Blade Booted 3 m Nero                         |
| 100-373    | Cavo Patch Excel Cat6 U/UTP Non Schermato LSOH Blade Booted 5 m Nero                         |
| 100-387    | Cavo Patch Excel Cat6 U/UTP Non Schermato LSOH Blade Booted 1 m Viola                        |
| 100-388    | Cavo Patch Excel Cat6 U/UTP Non Schermato LSOH Blade Booted 2 m Viola                        |
| 100-389    | Cavo Patch Excel Cat6 U/UTP Non Schermato LSOH Blade Booted 3 m Viola                        |
| 100-390    | Cavo Patch Excel Cat6 U/UTP Non Schermato LSOH Blade Booted 10 m Viola                       |
| 100-391    | Cavo Patch Excel Cat6 U/UTP Non Schermato LSOH Blade Booted 20 m Viola                       |
| 100-392    | Cavo Patch Excel Cat6 U/UTP Non Schermato LSOH Blade Booted 5 m Viola                        |
| 100-393    | Cavo Patch Excel Cat6 U/UTP Non Schermato LSOH Blade Booted 15 m Viola                       |
| 100-395    | Cavo patch Excel categoria 6 U/UTP, non schermato, LSOH, copertura a lamella, 0,5 m - grigio |
| 100-400    | Cavo Patch Excel Cat6 U/UTP Non Schermato LSOH Blade Booted 7 m Nero                         |
| 100-401    | Cavo Patch Excel Cat6 U/UTP Non Schermato LSOH Blade Booted 10 m Nero                        |
| 100-402    | Cavo Patch Excel Cat6 U/UTP Non Schermato LSOH Blade Booted 7 m Arancione                    |
| 100-403    | Cavo patch Excel categoria 6 U/UTP, non schermato, LSOH, copertura a lamella, 0,3 m - grigio |
| 100-403-BK | Cavo patch Excel categoria 6 U/UTP, non schermato, LSOH, copertura a lamella, 0,3 m - nero   |
| 100-403-BU | Cavo patch Excel categoria 6 U/UTP, non schermato, LSOH, copertura a lamella,                |

# Cavo Patch Excel Cat6 U/UTP Non Schermato LSOH Blade Booted 3 m Viola

Codice articolo: 100-389



|            |   |
|------------|---|
|            | 0,3 m - blu   |
| 100-403-GN | Cavo patch Excel categoria 6 U/UTP, non schermato, LSOH, copertura a lamella, 0,3 m - verde     |
| 100-403-OR | Cavo patch Excel categoria 6 U/UTP, non schermato, LSOH, copertura a lamella, 0,3 m - arancione |
| 100-403-PK | Cavo patch Excel categoria 6 U/UTP, non schermato, LSOH, copertura a lamella, 0,3 m - rosa      |
| 100-403-RD | Cavo patch Excel categoria 6 U/UTP, non schermato, LSOH, copertura a lamella, 0,3 m - rosso     |
| 100-403-VT | Cavo patch Excel categoria 6 U/UTP, non schermato, LSOH, copertura a lamella, 0,3 m - violetto  |
| 100-403-WT | Cavo patch Excel categoria 6 U/UTP, non schermato, LSOH, copertura a lamella, 0,3 m - bianco    |
| 100-403-YW | Cavo patch Excel categoria 6 U/UTP, non schermato, LSOH, copertura a lamella, 0,3 m - giallo    |
| 100-404    | Cavo Patch Excel Cat6 U/UTP Non Schermato LSOH Blade Booted 6 m Arancione                       |
| 100-412    | Cavo Patch Excel Cat6 U/UTP Non Schermato LSOH Blade Booted 10 m Arancione                      |
| 100-413    | Cavo Patch Excel Cat6 U/UTP Non Schermato LSOH Blade Booted 20 m Arancione                      |
| 100-414    | Cavo Patch Excel Cat6 U/UTP Non Schermato LSOH Blade Booted 7 m Grigio                          |
| 100-415    | Cavo patch Excel categoria 6 U/UTP, non schermato, LSOH, copertura a lamella, 0,5 m - bianco    |
| 100-416    | Cavo Patch Excel Cat6 U/UTP Non Schermato LSOH Blade Booted 1 m Bianco                          |
| 100-417    | Cavo Patch Excel Cat6 U/UTP Non Schermato LSOH Blade Booted 2 m Bianco                          |
| 100-418    | Cavo Patch Excel Cat6 U/UTP Non Schermato LSOH Blade Booted 3 m Bianco                          |
| 100-419    | Cavo Patch Excel Cat6 U/UTP Non Schermato LSOH Blade Booted 5 m Bianco                          |
| 100-420    | Cavo Patch Excel Cat6 U/UTP Non Schermato LSOH Blade Booted 7 m Bianco                          |
| 100-421    | Cavo Patch Excel Cat6 U/UTP Non Schermato LSOH Blade Booted 10 m Bianco                         |
| 100-422    | Cavo Patch Excel Cat6 U/UTP Non Schermato LSOH Blade Booted 7 m Rosso                           |
| 100-423    | Cavo patch Excel categoria 6, U/UTP, non schermato, LSOH, copertura a lamella, 7 m - blu        |
| 100-424    | Cavo Patch Excel Cat6 U/UTP Non Schermato LSOH Blade Booted 7 m Verde                           |
| 100-425    | Cavo Patch Excel Cat6 U/UTP Non Schermato LSOH Blade Booted 7 m Giallo                          |
| 100-426    | Cavo Patch Excel Cat6 U/UTP Non Schermato LSOH Blade Booted 1 m Arancione                       |
| 100-427    | Cavo Patch Excel Cat6 U/UTP Non Schermato LSOH Blade Booted 2 m                                 |

# Cavo Patch Excel Cat6 U/UTP Non Schermato LSOH Blade Booted 3 m Viola

Codice articolo: 100-389



|         |   |
|---------|---|
|         | Arancione   |
| 100-428 | Cavo Patch Excel Cat6 U/UTP Non Schermato LSOH Blade Booted 3 m Arancione                     |
| 100-429 | Cavo Patch Excel Cat6 U/UTP Non Schermato LSOH Blade Booted 5 m Arancione                     |
| 100-431 | Cavo Patch Excel Cat6 U/UTP Non Schermato LSOH Blade Booted 15 m Arancione                    |
| 100-499 | Cavo Patch Excel Cat6 U/UTP Non Schermato LSOH Blade Booted 8 m Arancione                     |
| 100-550 | Cavo Patch Excel Cat6 U/UTP Non Schermato LSOH Blade Booted 1,5 m Grigio                      |
| 100-551 | Cavo Patch Excel Cat6 U/UTP Non Schermato LSOH Blade Booted 1,5 m Rosso                       |
| 100-552 | Cavo Patch Excel Cat6 U/UTP Non Schermato LSOH Blade Booted 1,5 m Blu                         |
| 100-553 | Cavo Patch Excel Cat6 U/UTP Non Schermato LSOH Blade Booted 1,5 m Nero                        |
| 100-554 | Cavo Patch Excel Cat6 U/UTP Non Schermato LSOH Blade Booted 1,5 m Verde                       |
| 100-555 | Cavo Patch Excel Cat6 U/UTP Non Schermato LSOH Blade Booted 1,5 m Giallo                      |
| 100-556 | Cavo Patch Excel Cat6 U/UTP Non Schermato LSOH Blade Booted 1,5 m Bianco                      |
| 100-557 | Cavo Patch Excel Cat6 U/UTP Non Schermato LSOH Blade Booted 1,5 m Viola                       |
| 100-558 | Cavo Patch Excel Cat6 U/UTP Non Schermato LSOH Blade Booted 1,5 m Arancione                   |
| 100-559 | Cavo Patch Excel Cat6 U/UTP Non Schermato LSOH Blade Booted 1 m Rosa                          |
| 100-560 | Cavo Patch Excel Cat6 U/UTP Non Schermato LSOH Blade Booted 2 m Rosa                          |
| 100-561 | Cavo Patch Excel Cat6 U/UTP Non Schermato LSOH Blade Booted 3 m Rosa                          |
| 100-562 | Cavo Patch Excel Cat6 U/UTP Non Schermato LSOH Blade Booted 5 m Rosa                          |
| 100-563 | Cavo Patch Excel Categoria 6 U/UTP Non Schermato LSOH Copertura a Lamella 10 m Rosa           |
| 100-623 | Cavo patch Excel categoria 6 U/UTP, non schermato, LSOH, copertura a lamella, 0,75 m - grigio |
| 100-690 | Cavo Patch Excel Categoria 6 U/UTP Non Schermato LSOH Copertura a Lamella 1,5 m Blu           |
| 100-691 | Cavo patch Excel categoria 6 U/UTP, non schermato, LSOH, copertura a lamella, 0,3 m - verde   |



E&OE. Excel is a registered trade name of Mayflex Holdings Ltd.