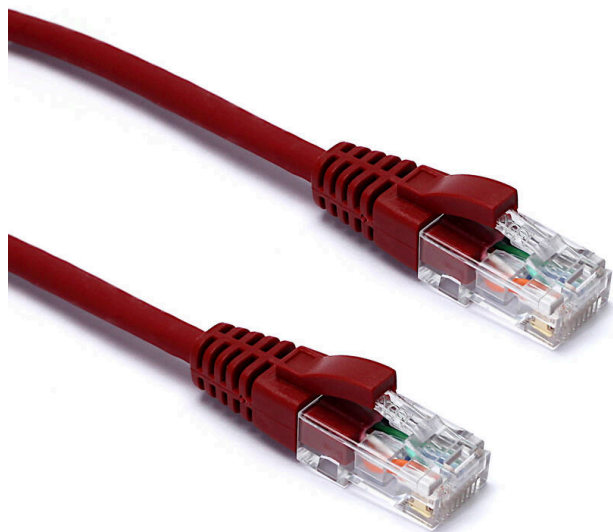


# Cavo Patch Excel Cat6 U/UTP Non Schermato LSOH Blade Booted 0,5 m Rosso (Confezione da 10)

Codice articolo: 100-481-10

excel  
without compromise.



✕ Compatibile con Cat6

✕ Protezione antistrappo sagomata "slimline" con protettore per clip

✕ Guaina esterna LSOH

✕ Confezionati singolarmente

✕ Pin connettori RJ45 a "gradino"

✕ Cablaggio T568B

✕ CIBSE TM65 Carbonio Incorporato: 1,226 kg CO2e

## Panoramica del Prodotto

I cavi patch Excel Categoria 6 U/UTP sono fabbricati e testati secondo i requisiti delle norme ISO 11801, EN 50173 e TIA/EIA 568 per i cavi patch assemblati e offrono livelli di prestazioni ottimali per le installazioni di cablaggio strutturato.

## Specifiche di Prodotto

Caratteristica	Valore
Tipo di cavo	U/UTP
Categoria	6
Lunghezza	0,5 m
Tipo di connettore collegamento 1	RJ45 8(8)
Tipo di connettore collegamento 2	RJ45 8(8)
Colore del rivestimento	Rosso
Manicotto anti-piegatura	Stampato
Protezione della leva di arresto	no
Colore del manicotto di protezione anti-piegatura	Rosso
Esecuzione resistente alla fiamma	sì

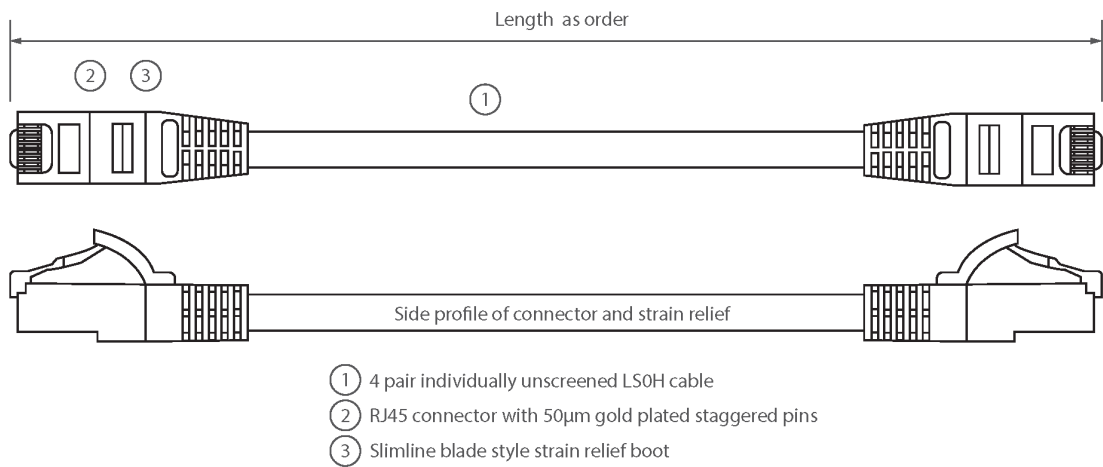
Cavo Patch Excel Cat6 U/UTP Non Schermato LSOH  
Blade Booted 0,5 m Rosso (Confezione da 10)

Codice articolo: 100-481-10



Costruzione del cavo	1×4
Sezione AWG	24
Configurazione pin	1:1

Disegno prodotto



Standard

Standard applicabile	Dettagli
ISO/IEC 11801-1:2017	Tecnologia dell'informazione - Cablaggio generico per clienti: Parte 1 Requisiti generali
EN 50173-1:2018	Tecnologia dell'informazione. Sistemi di cavi generici - Requisiti generali
ANSI/TIA 568-2.D	Standard di componenti e cablaggio per telecomunicazioni bilanciato a coppia incrociata
IEC 61156-5:2009+AMD1:2012 CSV	Cavi multicore e simmetrici a coppia/quadrupli per comunicazioni digitali - Parte 5: cavi simmetrici a coppia/quadrupli con caratteristiche di trasmissione fino a 1000 MHz - Cablaggio orizzontale a pavimento -Specifica sezionale
IEC 60332-1-2:2004	Test su cavi elettrici e in fibra ottica in condizioni di incendio. Test per propagazione verticale della fiamma per un filo o cavo con isolamento singolo Procedura per fiamma premiscelata da 1 kW
IEC 61034-2:2005+A1:2013	Misurazione della densità dei fumi dei cavi in condizioni definite - Parte 2: procedura del test e requisiti

# Cavo Patch Excel Cat6 U/UTP Non Schermato LSOH Blade Booted 0,5 m Rosso (Confezione da 10)

Codice articolo: 100-481-10



RoHS-II/III (2011/65/EU & 2015/863): 2023

Our products, demonstrate full adherence to the regulatory stipulations of the EU Directive 2011/65/EU (RoHS-II) and its corresponding delegated directive 2015/863 (RoHS-III).

WFD: 2023

Compliant to Waste Framework Directive

SCIP: 2023

Compliant - Does Not Contain Substances of Concern In articles as such or in complex objects (Products)

POPs (EU) No 2019/1021

EU Regulation for the restriction of Persistent Organic Pollutants.

## Tabella dei numeri di parte

Numero di parte	Descrizione
100-395-10	Cavo Patch Excel Cat6 U/UTP Non Schermato LSOH Blade Booted 0,5 m Grigio (Confezione da 10)
100-398	Cavo Patch Excel Cat6 U/UTP Non Schermato LSOH Blade Booted 15 m Bianco
100-399	Cavo Patch Excel Cat6 U/UTP Non Schermato LSOH Blade Booted 20 m Bianco
100-403-10	Cavo Patch Excel Cat6 U/UTP Non Schermato LSOH Blade Booted 0,3 m Grigio (Confezione da 10)
100-403-BK-10	Cavo Patch Excel Cat6 U/UTP Non Schermato LSOH Blade Booted 0,3 m Nero (Confezione da 10)
100-403-BU-10	Cavo Patch Excel Cat6 U/UTP Non Schermato LSOH Blade Booted 0,3 m Blu (Confezione da 10)
100-403-GN-10	Cavo Patch Excel Cat6 U/UTP Non Schermato LSOH Blade Booted 0,3 m Verde (Confezione da 10)
100-403-OR-10	Cavo Patch Excel Cat6 U/UTP Non Schermato LSOH Blade Booted 0,3 m Arancione (Confezione da 10)
100-403-PK-10	Cavo Patch Excel Cat6 U/UTP Non Schermato LSOH Blade Booted 0,3 m Rosa (Confezione da 10)
100-403-RD-10	Cavo Patch Excel Cat6 U/UTP Non Schermato LSOH Blade Booted 0,3 m Rosso (Confezione da 10)
100-403-VT-10	Cavo Patch Excel Cat6 U/UTP Non Schermato LSOH Blade Booted 0,3 m Viola (Confezione da 10)
100-403-WT-10	Cavo Patch Excel Cat6 U/UTP Non Schermato LSOH Blade Booted 0,3 m Bianco (Confezione da 10)
100-403-YW-10	Cavo Patch Excel Cat6 U/UTP Non Schermato LSOH Blade Booted 0,3 m Giallo (Confezione da 10)
100-406	Cavo Patch Excel Cat6 U/UTP Non Schermato LSOH Blade Booted 20 m Nero
100-408	Cavo Patch Excel Cat6 U/UTP Non Schermato LSOH Blade Booted 15 m Nero

# Cavo Patch Excel Cat6 U/UTP Non Schermato LSOH Blade Booted 0,5 m Rosso (Confezione da 10)

Codice articolo: 100-481-10



100-415-10	Cavo Patch Excel Cat6 U/UTP Non Schermato LSOH Blade Booted 0,5 m Bianco (Confezione da 10)
100-456-10	Cavo Patch Excel Categoria 6 F/UTP Schermato LSOH Copertura a Lamella 0,5 m Grigio (Confezione da 10)
100-481-10	Cavo Patch Excel Cat6 U/UTP Non Schermato LSOH Blade Booted 0,5 m Rosso (Confezione da 10)
100-482-10	Cavo Patch Excel Cat6 U/UTP Non Schermato LSOH Blade Booted 0,5 m Blu (Confezione da 10)
100-483-10	Cavo Patch Excel Cat6 U/UTP Non Schermato LSOH Blade Booted 0,5 m Nero (Confezione da 10)
100-484-10	Cavo Patch Excel Cat6 U/UTP Non Schermato LSOH Blade Booted 0,5 m Verde (Confezione da 10)
100-485-10	Cavo Patch Excel Cat6 U/UTP Non Schermato LSOH Blade Booted 0,5 m Giallo (Confezione da 10)
100-486-10	Cavo Patch Excel Cat6 U/UTP Non Schermato LSOH Blade Booted 0,5 m Viola (Confezione da 10)
100-487-10	Cavo Patch Excel Cat6 U/UTP Non Schermato LSOH Blade Booted 0,5 m Arancione (Confezione da 10)
100-488-10	Cavo Patch Excel Cat6 U/UTP Non Schermato LSOH Blade Booted 0,5 m Rosa (Confezione da 10)
100-585	Cavo Patch Excel Cat6 U/UTP Non Schermato LSOH Blade Booted 7 m Rosa



E&OE. Excel is a registered trade name of Mayflex Holdings Ltd.