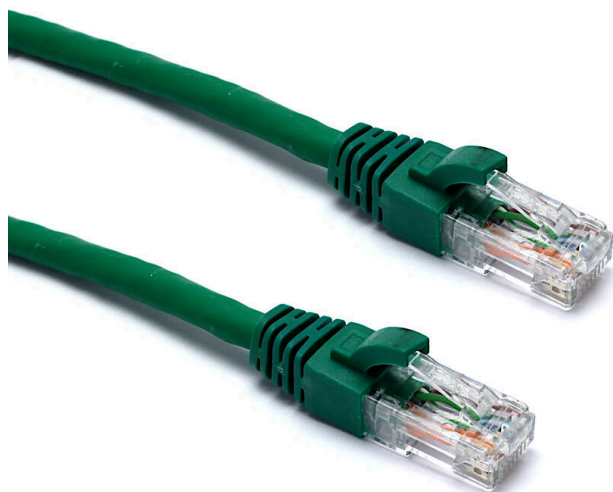


Cavo Patch Excel Cat6A U/UTP Non Schermato LSOH Blade Booted 3 m Verde

Codice articolo: 100-541

excel
without compromise.



Compatibile con Cat6A

Specificato a 500 MHz

Adatto per applicazioni Ethernet 10 Gigabit

Certificato CE

Protezione antistrappo sagomata "slimline" con clip protettore

Guaina esterna LSOH

CIBSE TM65 Carbonio Incorporato: 0,712 kg CO2e

Panoramica del Prodotto

I cavi patch Excel Categoria 6A (Aumentata) sono costituiti da 4 coppie intrecciate di fili di rame multifilari calibro 26AWG. Queste coppie vengono poi cablate insieme, con lunghezze di posa differenti per garantire prestazioni ottimali.

I cavi terminano con connettori maschi RJ45 con pin sfalsati e ogni cavo è dotato di cappucci sagomati "slimline" codificati a colori, adatti per l'utilizzo in moduli router o switch ad alta densità.

Specifiche di Prodotto

Caratteristica	Valore
Tipo di cavo	U/UTP
Categoria	6A
Lunghezza	3 m
Tipo di connettore collegamento 1	RJ45 8(8)
Tipo di connettore collegamento 2	RJ45 8(8)
Colore del rivestimento	Verde

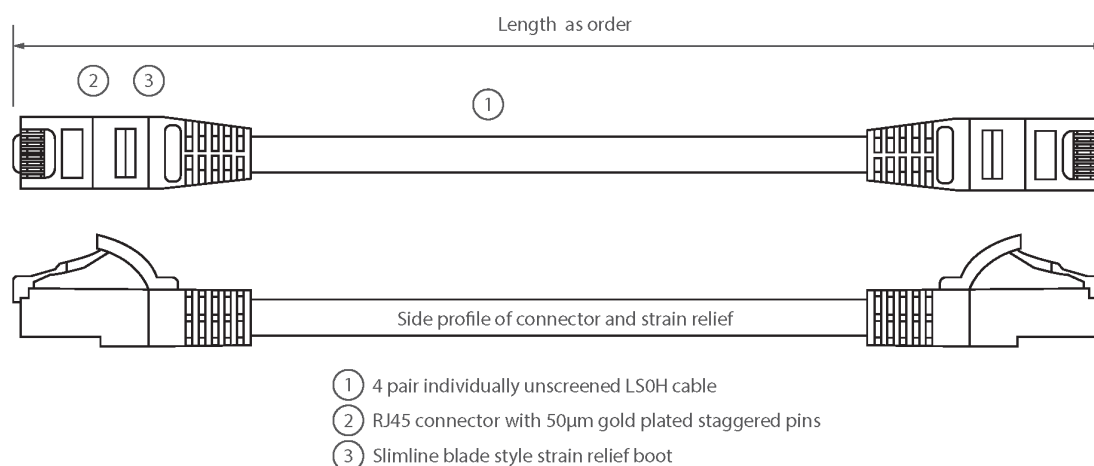
Cavo Patch Excel Cat6A U/UTP Non Schermato LSOH Blade Booted 3 m Verde

Codice articolo: 100-541

excel
without compromise.

Manicotto anti-piegatura	Stampato
Protezione della leva di arresto	no
Colore del manicotto di protezione anti-piegatura	Verde
Esecuzione resistente alla fiamma	sì
Costruzione del cavo	1x4
Sezione AWG	26
Configurazione pin	1:1

Disegno prodotto



Standard

Standard applicabile	Dettagli
ISO/IEC 11801-1:2017	Tecnologia dell'informazione - Cablaggio generico per clienti: Parte 1 Requisiti generali
EN 50173-1:2018	Tecnologia dell'informazione. Sistemi di cavi generici - Requisiti generali
ANSI/TIA 568-2.D	Standard di componenti e cablaggio per telecomunicazioni bilanciato a coppia incrociata
IEC 61156-5:2009+AMD1:2012 CSV	Cavi multicore e simmetrici a coppia/quadrupli per comunicazioni digitali - Parte 5: cavi simmetrici a coppia/quadrupli con caratteristiche di trasmissione fino a 1000 MHz - Cablaggio orizzontale a pavimento - Specifica sezionale

Cavo Patch Excel Cat6A U/UTP Non Schermato LSOH Blade Booted 3 m Verde

Codice articolo: 100-541



IEC 60332-1-2:2004	Test su cavi elettrici e in fibra ottica in condizioni di incendio. Test per propagazione verticale della fiamma per un filo o cavo con isolamento singolo Procedura per fiamma premiscelata da 1 kW
IEC 61034-2:2005+A1:2013	Misurazione della densità dei fumi dei cavi in condizioni definite – Parte 2: procedura del test e requisiti
Directive 2011/65/EU (RoHS II)	Restriction of the Use of Certain Hazardous Substances in Electrical and Electronic Equipment — compliant. Applies within EU member states).
Directive (EU) 2015/863 (RoHS III)	Amending Directive 2011/65/EU to add four phthalates (DEHP, BBP, DBP, DIBP) to Annex II — compliant.
Directive 2008/98/EC (WFD)	Waste Framework Directive — compliant. Implemented in the UK through the Waste (England and Wales) Regulations 2011 (SI 2011 No. 988).
ECHA SCIP Database	Compliant; product does not contain SVHCs (Substances of Very High Concern) as defined under REACH Article 33(1). Submission obligations met under EU REACH and UK REACH.
Regulation (EU) 2019/1021 (POPs)	EU Regulation on Persistent Organic Pollutants — compliant. For Great Britain, compliance is aligned with the Persistent Organic Pollutants (Amendment) (EU Exit) Regulations 2020 (SI 2020 No. 1355).
UK SI 2012 No. 3032	The Restriction of the Use of Certain Hazardous Substances in Electrical and Electronic Equipment Regulations 2012 (UK RoHS) — compliant for Great Britain. Retained EU law, as amended by the Product Safety and Metrology (Amendment etc.) (EU Exit) Regulations 2019.

Tabella dei numeri di parte

Numero di parte	Descrizione
100-500	Cavo Patch Excel Cat6A U/UTP Non Schermato LSOH Blade Booted 1 m Grigio
100-501	Cavo Patch Excel Cat6A U/UTP Non Schermato LSOH Blade Booted 2 m Grigio
100-502	Cavo Patch Excel Cat6A U/UTP Non Schermato LSOH Blade Booted 3 m Grigio
100-503	Cavo Patch Excel Cat6A U/UTP Non Schermato LSOH Blade Booted 5 m Grigio
100-509	Cavo Patch Excel Cat6A U/UTP Non Schermato LSOH Blade Booted 1 m Blu
100-510	Cavo Patch Excel Cat6A U/UTP Non Schermato LSOH Blade Booted 2 m Blu
100-511	Cavo Patch Excel Cat6A U/UTP Non Schermato LSOH Blade Booted 3 m Blu
100-512	Cavo Patch Excel Cat6A U/UTP Non Schermato LSOH Blade Booted 5 m Blu

Cavo Patch Excel Cat6A U/UTP Non Schermato LSOH Blade Booted 3 m Verde

Codice articolo: 100-541



100-519	Cavo Patch Excel Cat6A U/UTP Non Schermato LSOH Blade Booted 1 m Rosso
100-520	Cavo Patch Excel Cat6A U/UTP Non Schermato LSOH Blade Booted 2 m Rosso
100-521	Cavo Patch Excel Cat6A U/UTP Non Schermato LSOH Blade Booted 3 m Rosso
100-522	Cavo Patch Excel Cat6A U/UTP Non Schermato LSOH Blade Booted 5 m Rosso
100-529	Cavo Patch Excel Cat6A U/UTP Non Schermato LSOH Blade Booted 1 m Giallo
100-530	Cavo Patch Excel Cat6A U/UTP Non Schermato LSOH Blade Booted 2 m Giallo
100-531	Cavo Patch Excel Cat6A U/UTP Non Schermato LSOH Blade Booted 3 m Giallo
100-532	Cavo Patch Excel Cat6A U/UTP Non Schermato LSOH Blade Booted 5 m Giallo
100-539	Cavo Patch Excel Cat6A U/UTP Non Schermato LSOH Blade Booted 1 m Verde
100-540	Cavo Patch Excel Cat6A U/UTP Non Schermato LSOH Blade Booted 2 m Verde
100-541	Cavo Patch Excel Cat6A U/UTP Non Schermato LSOH Blade Booted 3 m Verde
100-542	Cavo Patch Excel Cat6A U/UTP Non Schermato LSOH Blade Booted 5 m Verde



E&OE. Excel is a registered trade name of Mayflex Holdings Ltd.