

Boîtier arrière double de 37 mm de profondeur

Référence du produit: 100-620

excel
without compromise.



✕ Choix de profondeurs

✕ Options plaques avant simple/ double

✕ Excellente résistance en cas d'impact

✕ Conformité RoHS

✕ matériau ABS recyclable

✕ Garantie système de 25 ans

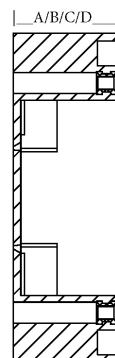
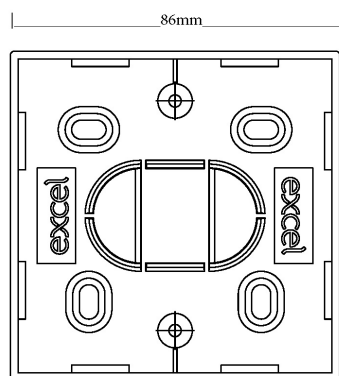
Présentation du produit

Les boîtiers arrière Excel complètent toutes les plaques avant simples ou doubles aux normes industrielles. Les boîtiers arrière sont en ABS et ont des entrées pour câbles breakaway afin de s'adapter à diverses situations.

Caractéristiques du produit

Élément	Valeur
mode de pose	encastré
forme	rectangulaire
modèle	double
longueur	86 mm
largeur	146,5 mm
profondeur	37...37 mm
fixation des appareils	visser
avec vis	oui
matériau	ABS Plastic
couleur	White (RAL 9003)

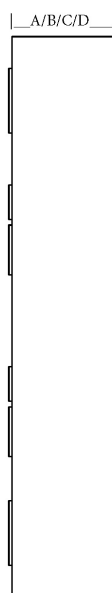
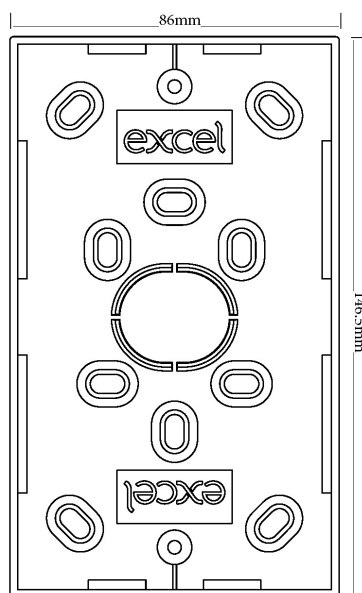
Dessins de produits



- A - 27mm depth
- B - 32mm depth
- C - 37mm depth
- D - 47mm depth



M4 BS thread



- A - 27mm depth
- B - 32mm depth
- C - 37mm depth
- D - 47mm depth



M4 BS thread

Normes applicables

Norme applicable	Description
BSEN 60670-1:2005 + A1:2013	Exigences générales relatives à l'installation de boîtiers et coffrets pour accessoires électriques domestiques et installations électriques fixes similaires
BSEN 61340-5-1:2007	Protection des appareils électroniques contre l'électricité statique. Les exigences générales s'appliquent aux activités suivantes : fabrication, traitement, montage, installation, conditionnement, étiquetage, révision, test, contrôle, transport ou autre demandant la manipulation de pièces électriques ou électroniques, les montages et les équipements susceptibles d'être endommagés par les décharges d'électricité statique supérieures ou égales à 100 V pour le modèle de corps humain (HBM - Human body model).
BSEN 60529:1992+A2:2013	Degrés de protection fournis par coffrets (CODE IP)
RoHS-II/III (2011/65/EU & 2015/863): 2023	Our products, demonstrate full adherence to the regulatory stipulations of the EU Directive 2011/65/EU (RoHS-II) and its corresponding delegated directive 2015/863 (RoHS-III).
WFD: 2023	Compliant to Waste Framework Directive
SCIP: 2023	Compliant - Does Not Contain Substances of Concern In articles as such or in complex objects (Products)
POPs (EU) No 2019/1021	EU Regulation for the restriction of Persistent Organic Pollutants.

Informations concernant les références produits

Référence du produit	Description
100-612	Boîtier arrière simple de 27 mm de profondeur
100-614	Boîtier arrière simple de 32 mm de profondeur
100-616	Boîtier arrière simple de 37 mm de profondeur
100-618	Boîtier arrière simple de 47 mm de profondeur
100-619	Boîtier arrière double de 27 mm de profondeur
100-620	Boîtier arrière double de 37 mm de profondeur
100-621	Boîtier arrière double de 32 mm de profondeur
100-622	Boîtier arrière double de 47 mm de profondeur

Excel est une solution d'infrastructure globale aux performances internationales de premier plan - conception, fabrication, support et livraison - sans compromis.

Contactez-nous à l'adresse sales@excel-networking.com