

Caja de Consolidación residencial Environ 453x430x160

Número de referencia: 100-658

excel
without compromise.



✕ Diseño compacto

✕ Puntos de unión de cables integrado

✕ Área de montaje en dos niveles

✕ Puerta delantera con sistema de cierre

✕ Perfiles de montaje de 10"

✕ Uso con el bastidor Keystone 100-753 para el montaje de toma Keystone

Resumen del producto

La gama de Excel de cubiertas de pared se ha diseñado para ser un conjunto multifuncional de productos que puede formar parte de una red en múltiples aplicaciones. Con la posibilidad de cambiar las estructuras internas para que se ajusten a la mayoría de las aplicaciones de una red óptica pasiva y a la vanguardia de los diseños de cableado de red, estas cubiertas se pueden adaptar para alojar tanto fibra como cobre (o ambos) en un espacio reducido. Estas cubiertas son aptas para elevadores, salas de equipos y ubicaciones remotas.

La caja de consolidación residencial de Excel permite instalar el equipo en placas negras multifuncionales en diferentes configuraciones en toda la caja.

El área del equipo está dos niveles, con el superior articulado para facilitar el acceso a la sección inferior. Los perfiles específicos de 10" ofrecen un espacio adecuado para 24 conexiones RJ45 en la parte superior de la cubierta y se han añadido perfiles adicionales en la parte inferior de la cubierta para poder instalar una PDU. De esta forma se consigue una caja versátil que permite realizar conexiones de cobre y fibra en el interior según los requisitos del cliente. La cubierta presenta puntos de entrada con tiras de escobilla en la parte superior con puntos de salida con bridas para cables integradas.

Detalles del producto

Elemento	Valor
Nivel 19 pulgadas	Yes
Modelo	Residencial
Riel de perfil de 19 pulgadas	En forma de L
Número de puertas	1
Anchura	430 mm

Caja de Consolidación residencial Environ 453x430x160

Número de referencia: 100-658

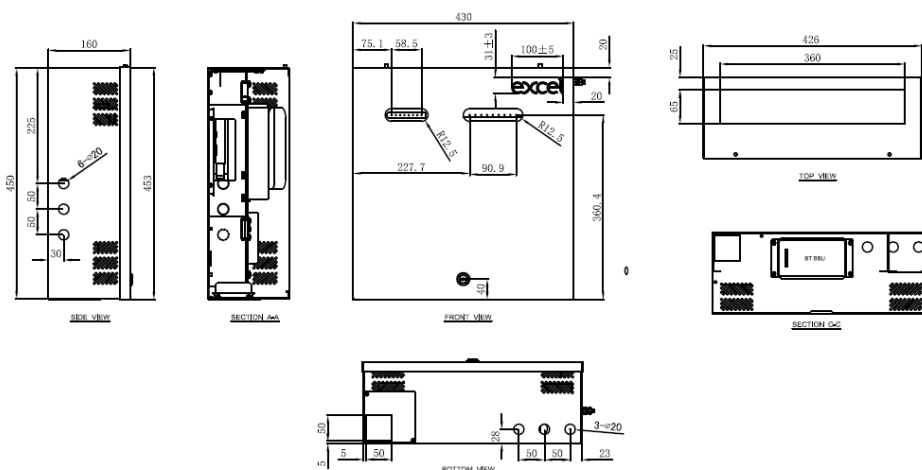


Altura	453 mm
Profundidad	160 mm
Dimensión modular	254 mm (10 pulgadas)
Con placa de techo	sí
Con puerta frontal	sí
Con pared lateral	no
Material	Acero
Tipo de superficie	Con revestimiento en polvo
Color	Grey White
Número RAL	9002

Especificaciones suplementarias

Características	Valores
Entrada/salida superior del cable	Tiras de escobilla
Orificios de entrada inferior del cable	3 x 20 mm
Orificio cuadrado de entrada inferior	50 mm x 50 mm
Entrada de cable del lado izquierdo/derecho	3 x 20 mm
Grado IP	IP20
Grosor de los materiales	1,2 mm
Revestimiento de los materiales	Revestimiento en polvo
Terminal de tierra M6	1
Temperatura en funcionamiento	-40 a +60 °C
Puntos de fijación integrados	Arriba/abajo

Dibujo del producto



Accesorios incluidos

Accesorios	Información	Cantidad
Brida de nailon	200 mm x 4 mm	10
Brida de velcro de Excel	285 mm x 20 mm	4
Cierre		4
Puerta extraíble/con sistema de cierre		1
Etiqueta de identificación de puertos		1

Estándares aplicables

Norma aplicable	Detalles
RoHS-II/III (2011/65/EU & 2015/863): 2023	Our products, demonstrate full adherence to the regulatory stipulations of the EU Directive 2011/65/EU (RoHS-II) and its corresponding delegated directive 2015/863 (RoHS-III).
IEC 61754-1:2013	Dispositivos de interconexión de fibra óptica y componentes pasivos - Interfaces de conectores de fibra óptica - Parte 1: General y guía
ISO/IEC 11801-1:2017	Tecnología de la información - Cableado genérico para instalaciones de clientes: Parte 1 - Requisitos generales

EN 50173-1:2018

Tecnología de la información. Sistema de cableado genérico - Requisitos generales

WFD: 2023

Compliant to Waste Framework Directive

SCIP: 2023

Compliant - Does Not Contain Substances of Concern In articles as such or in complex objects (Products)

POPs (EU) No 2019/1021

EU Regulation for the restriction of Persistent Organic Pollutants.

Información sobre el número de referencia

Número de referencia

Descripción

100-658

Caja de Consolidación residencial Environ 453x430x160

Excel es una solución completa de infraestructura con resultados de la mejor calidad, con un diseño, fabricación, asistencia y suministro sin riesgos.

Contacte con nosotros en sales@excel-networking.com