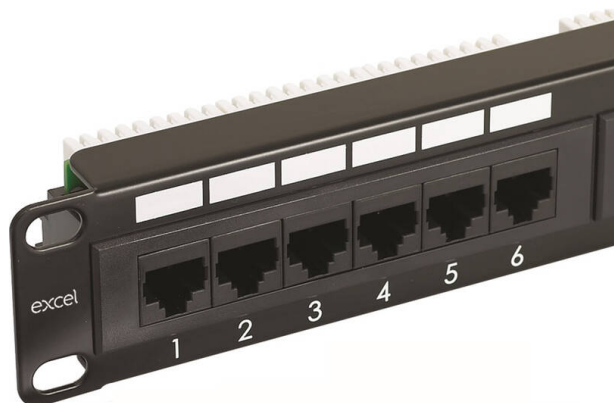


# Panel de interconexión Excel de categoría 5e, no apantallado - 24 puertos, 1U - negro

Número de referencia: 100-726

excel  
without compromise.



✕ Categoría 5e

✕ Varios colores disponibles

✕ Tuercas de jaula y bridas mini incluidas

✕ Bloques de terminación LSA

✕ Configuración del cableado T568A/B

✕ Garantía de 25 años del sistema

✕ Apto para Gigabit Ethernet

## Resumen del producto

Los paneles de conexión de Categoría 5e de Excel cumplen los requisitos actuales de la Categoría 5 mejorada. Cada panel ofrece la posibilidad de utilizar un sistema de etiquetado serigrafiado en el panel, el sistema de etiquetas deslizantes o el esquema de etiquetado preimpreso 1-96 que se incluye con cada panel.

La facilidad para organizar los cables está asegurada gracias a las diferentes posiciones de retención de cable y los bloques IDC y LSA. Disponemos de una variedad de opciones de densidad de puertos (16 y 24 puertos en 1U, 48 puertos en 2U) (100-724 = 3U) que se adaptan a todas las aplicaciones. Cada panel está disponible en varios colores a fin de identificar aplicaciones, departamentos o servicios. Con cada panel se incluyen tuercas de jaula y bridas mini.

## Detalles del producto

Elemento	Valor
Número de buses/acoplamientos	24
Tipo de conector	RJ45 8(8)
Apantallado	no
Categoría	5E
Tipo de conexión	LSA
Número de unidades de altura	1
Color	Negro

# Panel de interconexión Excel de categoría 5e, no apantallado - 24 puertos, 1U - negro

Número de referencia: 100-726



Método de montaje	Montaje de 482,2 mm (19 pulgadas)
Altura	44 mm
Anchura	480 mm
Profundidad	33 mm

## Especificaciones suplementarias

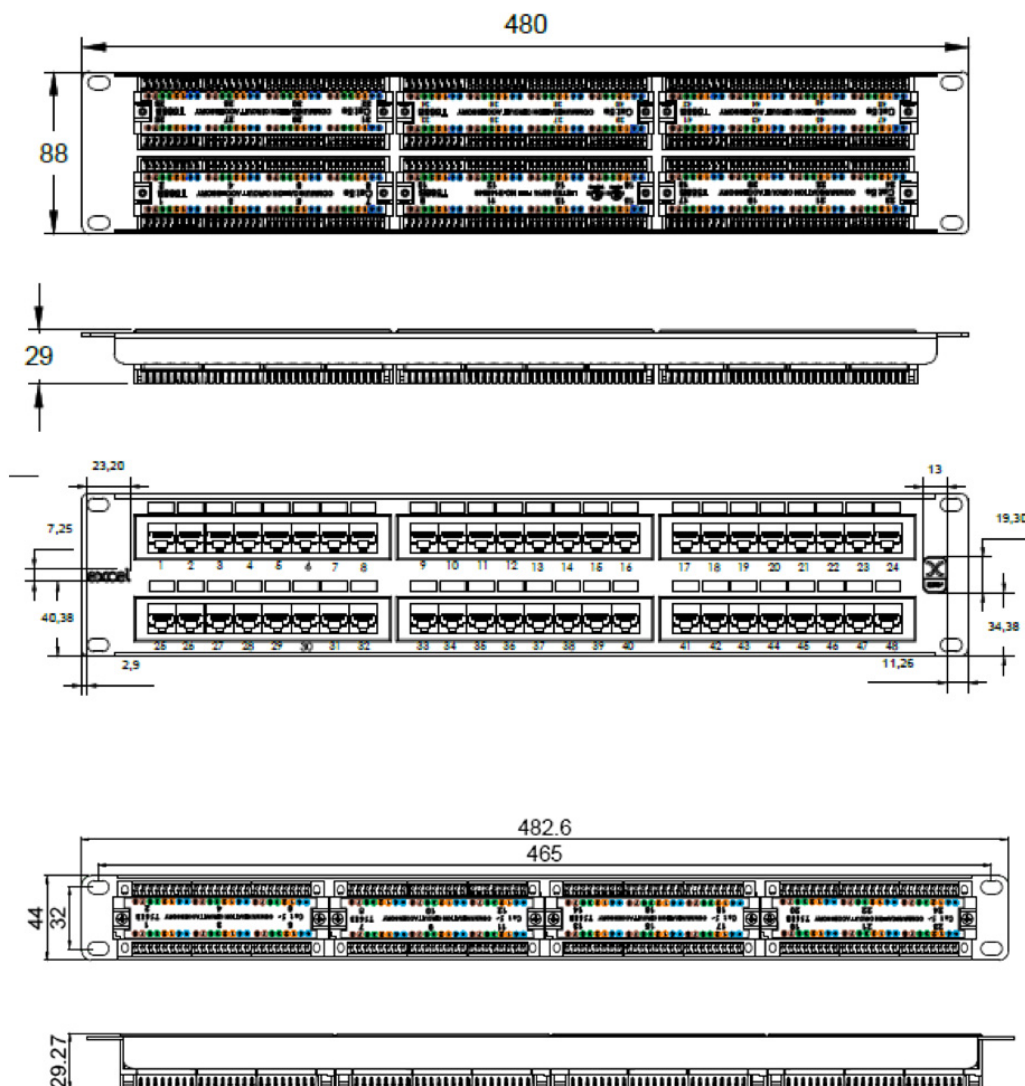
Características	Valores
Especificación sobre cableado	T568B
Esperanza de vida mín. toma RJ45	750 inserciones
Contacto toma RJ45	Oro de 50 micropulgadas sobre una primera capa de 100 micropulgadas de níquel
Esperanza de vida máx. contactos IDC	200 terminaciones
Compatibilidad del contacto	22 a 26 AWG
Rango de temperatura de funcionamiento	10 % a 60°C
Rango de temperatura de almacenamiento	-40°C a 68°C
Humedad relativa	10 % a 90 %
Material del panel	SPCC
Material del bastidor	ABS
Material de la carcasa de la toma	PBT
Material IDC	Bronce fosforoso, estaño sobre una primera capa de níquel

# Panel de interconexión Excel de categoría 5e, no apantallado - 24 puertos, 1U - negro

Número de referencia: 100-726

**excel**  
without compromise.

## Dibujo del producto



## Estándares aplicables

Norma aplicable	Detalles
ISO/IEC 11801-1:2017	Tecnología de la información - Cableado genérico para instalaciones de clientes: Parte 1 - Requisitos generales
IEC 61156-5:2009+AMD1:2012 CSV	Cables multiconductores y simétricos pares/cuádruples para comunicaciones digitales - Parte 5: Cables simétricos pares/cuádruples con características de transmisión de

# Panel de interconexión Excel de categoría 5e, no apantallado - 24 puertos, 1U - negro

Número de referencia: 100-726



	hasta 1000 Mhz - Cableado de suelo horizontal - Especificación intermedia
EN 50173-1:2018	Tecnología de la información. Sistema de cableado genérico - Requisitos generales
EN 50173-2:2007 + A1:2010	Tecnología de la información. Sistemas de cableado genérico - Instalaciones en oficina
ANSI/TIA 568-2.D	Normas sobre componentes y cableado genérico de telecomunicaciones balanceado de par trenzado
ANSI/EIA-310-E	Norma de la Electronic Industries Association para el espaciado horizontal, espaciado de orificios en vertical, abertura de racks y ancho de paneles delanteros
RoHS-II/-III (2011/65/EU & 2015/863): 2023	Our products, demonstrate full adherence to the regulatory stipulations of the EU Directive 2011/65/EU (RoHS-II) and its corresponding delegated directive 2015/863 (RoHS-III).
WFD: 2023	Compliant to Waste Framework Directive
SCIP: 2023	Compliant - Does Not Contain Substances of Concern In articles as such or in complex objects (Products)
POPs (EU) No 2019/1021	EU Regulation for the restriction of Persistent Organic Pollutants.

## Información sobre el número de referencia

Número de referencia	Descripción
100-450	Panel de interconexión Excel de categoría 5e, no apantallado - 24 puertos, 1U - azul
100-451	Panel de interconexión Excel de categoría 5e, no apantallado - 24 puertos, 1U - rojo
100-452	Panel de interconexión Excel de categoría 5e, no apantallado - 24 puertos, 1U - verde
100-453	Panel de interconexión Excel de categoría 5e, no apantallado - 48 puertos, 2U - azul
100-454	Panel de interconexión Excel de categoría 5e, no apantallado - 48 puertos, 2U - rojo
100-455	Panel de interconexión Excel de categoría 5e, no apantallado - 48 puertos, 2U - verde
100-722	Panel de interconexión Excel de categoría 5e, no apantallado - 32 puertos, 2U - negro
100-724	Panel de interconexión Excel de categoría 5e, no apantallado - 48 puertos, 3U - negro

## Panel de interconexión Excel de categoría 5e, no apantallado - 24 puertos, 1U - negro

Número de referencia: 100-726



100-726	Panel de interconexión Excel de categoría 5e, no apantallado - 24 puertos, 1U - negro
100-728	Panel de interconexión Excel de categoría 5e, no apantallado - 48 puertos, 2U - negro
100-748	Panel de interconexión Excel de categoría 5e, no apantallado - 24 puertos, 1U - Beige

Excel es una solución completa de infraestructura con resultados de la mejor calidad, con un diseño, fabricación, asistencia y suministro sin riesgos.

Contacte con nosotros en [sales@excel-networking.com](mailto:sales@excel-networking.com)



E&OE. Excel is a registered trade name of Mayflex Holdings Ltd.