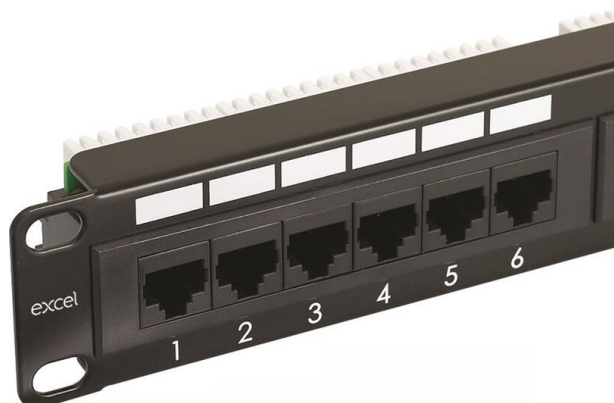


Panneau cuivre Excel de catégorie 5e, non blindé - 24 ports, 1U - noir

Référence du produit: 100-726

excel
without compromise.



✕ Catégorie 5e

✕ Choix de couleurs

✕ Écrous cage et mini attaches de câbles fournis

✕ Blocs de raccordement de type LSA

✕ Configuration de câblage T568A/B

✕ Garantie système de 25 ans

✕ Prennent en charge le Gigabit Ethernet

Présentation du produit

Les panneaux cuivre Excel de catégorie 5e sont conformes aux normes actuelles correspondant à cette catégorie 5 améliorée. Chaque panneau offre un choix d'étiquetage avec l'option d'utiliser les champs d'étiquetage sérigraphiés sur la façade d'un panneau ou le système d'étiquetage coulissant ou la convention d'étiquetage pré-imprimée 1-96 qui est fournie avec chaque panneau.

Une simplicité d'installation est assurée grâce aux larges emplacement arrière pour la gestion des câbles et aux blocs LSA IDC. Un choix de densité de port - 16 et 24 ports 1U, 48 ports 2U (100-724 = 3U) - est possible pour convenir à toutes les applications. Chaque panneau est disponible en plusieurs couleurs pour permettre l'identification des applications, des départements ou des services. Des écrous cage et des mini attaches de câbles sont fournis avec chaque panneau.

Caractéristiques du produit

| Élément | Valeur |
|---------------------------------|-----------|
| nombre de jacks/coupleurs | 24 |
| type de connecteur | RJ45 8(8) |
| blindé | non |
| catégorie | 5E |
| type de connexion | LSA |
| nombre d'unités en hauteur (HE) | 1 |
| couleur | noir |

Panneau cuivre Excel de catégorie 5e, non blindé - 24 ports, 1U - noir

Référence du produit: 100-726



| | |
|--------------|-----------------------------------|
| mode de pose | encastrement 482,6 mm (19 pouces) |
| hauteur | 44 mm |
| largeur | 480 mm |
| profondeur | 33 mm |

Spécifications supplémentaires

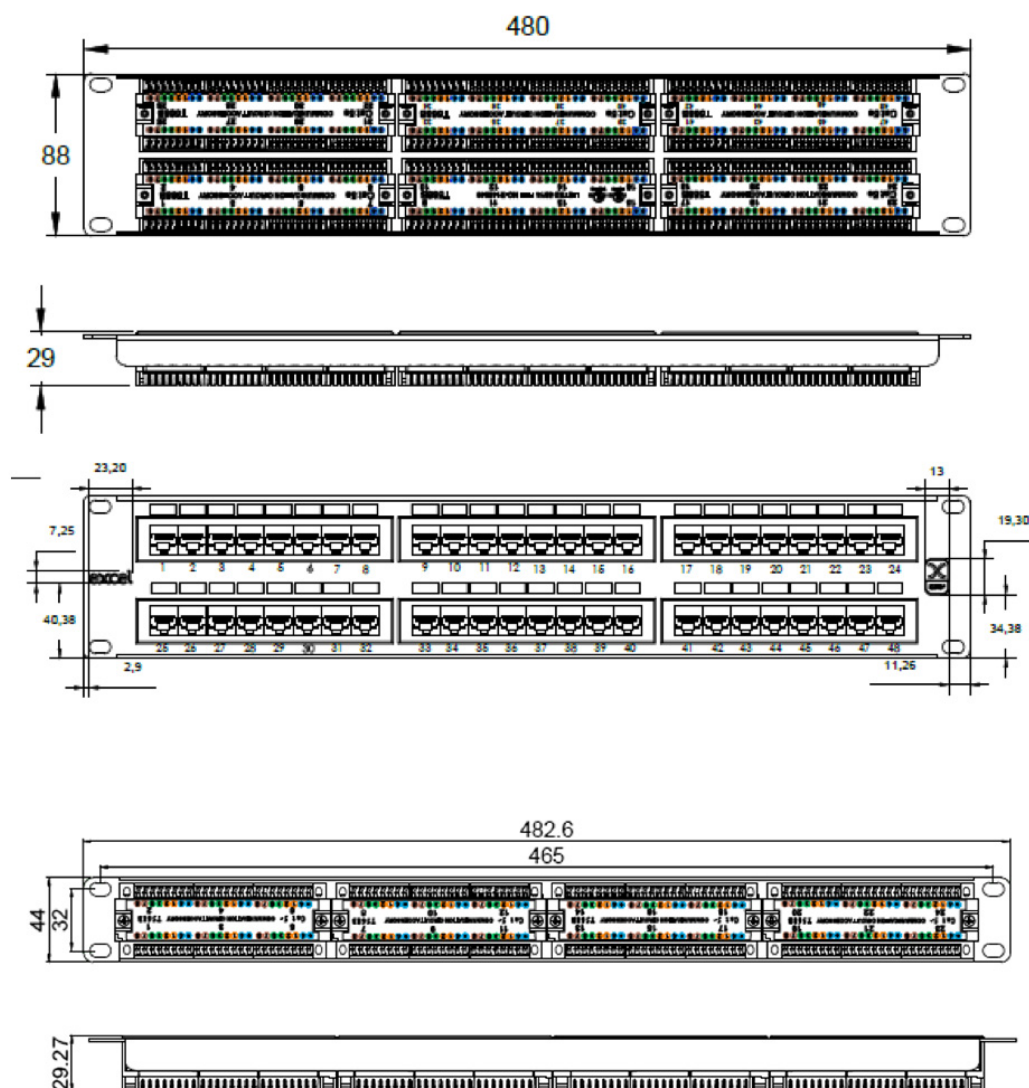
| Caractéristiques | Valeurs |
|---|---|
| Spécification du câblage | T568B |
| Espérance de vie minimum du noyau RJ45 | 750 Insertions |
| Contact du noyau RJ45 | sous-couche de 50 µpouces (micro-pouces) en or sur 100 µpouces en nickel |
| Espérance de vie maximum des contacts IDC | 200 raccordements |
| Compatibilité de contact | 22 à 26 AWG |
| Plage de températures de fonctionnement | -10 à +60°C |
| Plage de températures de stockage | -40 à +68°C |
| Humidité relative | 10 % à 90 % |
| Matériau du panneau | SPCC |
| Matériau du cadre | ABS |
| Matériau du logement de noyau | PBT |
| Matériau IDC | Sous-couche de bronze phosphoreux, étain sur nickel |

Panneau cuivre Excel de catégorie 5e, non blindé -
24 ports, 1U - noir

Référence du produit: 100-726

excel
without compromise.

Dessin de produit



Normes applicables

Norme applicable

ISO/CEI 11801-1:2017

CEI 61156-5:2009+AMD1:2012 CSV

Détails

Technologie de l'information - Câblage générique pour les locaux des usagers. Partie 1 Exigences générales

Quatre/paire de câbles symétriques et multiconducteurs pour les communications numériques - Partie 5 :
Quatre/paire de câbles symétriques avec caractéristiques

Panneau cuivre Excel de catégorie 5e, non blindé - 24 ports, 1U - noir

Référence du produit: 100-726



| | |
|---|--|
| | de transmission jusqu'à 1 000 Mhz - câbles pour plancher horizontal - spécification intermédiaire |
| EN 50173-1:2018 | Technologie de l'information Systèmes de câblage génériques - Exigences générales |
| EN 50173-2:2007 + A1:2010 | Technologie de l'information Systèmes de câblage générique - locaux de bureau |
| ANSI/TIA 568-2.D | Normes sur les composants et le câblage de télécommunications à paires torsadées équilibrées |
| ANSI/EIA-310-E | La norme de l'association Electronic Industries Association pour l'espace horizontal, l'espace entre les orifices verticaux, l'ouverture de baie et la largeur du panneau avant. |
| RoHS-II/III (2011/65/EU & 2015/863): 2023 | Our products, demonstrate full adherence to the regulatory stipulations of the EU Directive 2011/65/EU (RoHS-II) and its corresponding delegated directive 2015/863 (RoHS-III). |
| WFD: 2023 | Compliant to Waste Framework Directive |
| SCIP: 2023 | Compliant - Does Not Contain Substances of Concern In articles as such or in complex objects (Products) |
| POPs (EU) No 2019/1021 | EU Regulation for the restriction of Persistent Organic Pollutants. |

Informations concernant les références produits

| Référence du produit | Description |
|----------------------|---|
| 100-450 | Panneau cuivre Excel de catégorie 5e, non blindé - 24 ports, 1U - bleu |
| 100-451 | Panneau cuivre Excel de catégorie 5e, non blindé - 24 ports, 1U - rouge |
| 100-452 | Panneau cuivre Excel de catégorie 5e, non blindé - 24 ports, 1U - vert |
| 100-453 | Panneau cuivre Excel de catégorie 5e, non blindé - 48 ports, 2U - bleu |
| 100-454 | Panneau cuivre Excel de catégorie 5e, non blindé - 48 ports, 2U - rouge |
| 100-455 | Panneau cuivre Excel de catégorie 5e, non blindé - 48 ports, 2U - vert |
| 100-722 | Panneau cuivre Excel de catégorie 5e, non blindé - 32 ports, 2U - noir |
| 100-724 | Panneau cuivre Excel de catégorie 5e, non blindé - 48 ports, 3U - noir |
| 100-726 | Panneau cuivre Excel de catégorie 5e, non blindé - 24 ports, 1U - noir |
| 100-728 | Panneau cuivre Excel de catégorie 5e, non blindé - 48 ports, 2U - noir |
| 100-748 | Panneau cuivre Excel de catégorie 5e, non blindé - 24 ports, 1U - beige |

Excel est une solution d'infrastructure globale aux performances internationales de premier plan - conception, fabrication, support et livraison - sans compromis.

Contactez-nous à l'adresse sales@excel-networking.com



E&OE. Excel is a registered trade name of Mayflex Holdings Ltd.