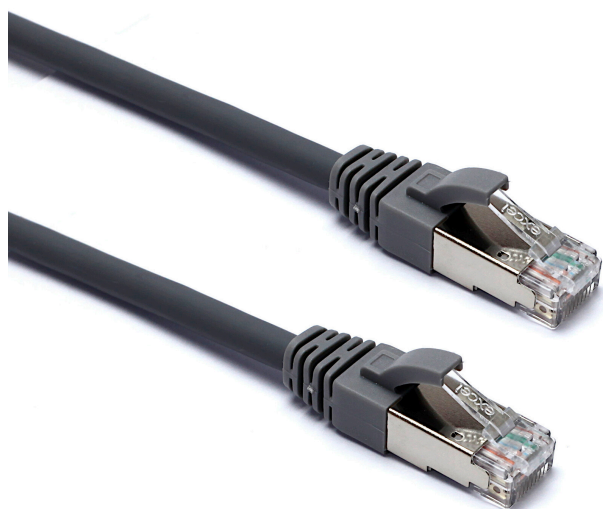


Latiguillo S/FTP Apantallado Cat6A LSOH de Excel con Protector Tipo Lámina de 0.5 m Gris (Paqu...

excel
without compromise.

Número de referencia: 106-002



✘ Categoría 6A

✘ Trenza de blindaje exterior con pantalla individual de cinta de foil

✘ Compatible con versiones anteriores

✘ Cableado T568B

✘ Protector de tensión moldeado estilo cuchilla ("slimline") con protector de clip

✘ Funda exterior LSOH

✘ Carbono Incorporado CIBSE TM65: 1,737 kg CO2e

Resumen del producto

Los cables de conexión patch Excel Categoría 6A S/FTP se fabrican y prueban de acuerdo con los requisitos de las normas ISO 11801, EN 50173 y TIA/EIA 568 para conjuntos de cables de conexión y ofrecen niveles de rendimiento óptimos para instalaciones de cableado estructurado.

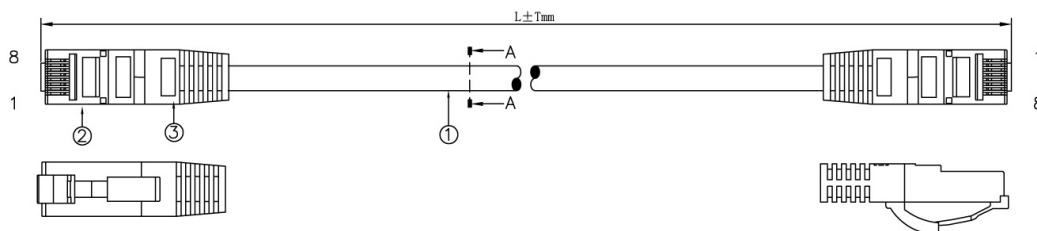
Detalles del producto

Elemento	Valor
Tipo de cable	S/FTP
Categoría	6A (IEC)
Longitud	0,5 m
Tipo de conector, conexión 1	RJ45 8(8)
Tipo de conector, conexión 2	RJ45 8(8)
Color cubierta	Gris
Manguito anti deformaciones	Moldeado
Palanca de bloqueo	no

Número de referencia: 106-002

Color manguito	Gris
Versión resistente al fuego	sí
Construcción de cable	1x4
Tamaño AWG	26
Asignación de clavijas	1:1

Dibujo del producto



Estándares aplicables

Norma aplicable	Detalles
ISO/IEC 11801-1:2017	Tecnología de la información - Cableado genérico para instalaciones de clientes: Parte 1 - Requisitos generales
EN 50173-1:2018	Tecnología de la información. Sistema de cableado genérico - Requisitos generales
ANSI/TIA 568-2.D	Normas sobre componentes y cableado genérico de telecomunicaciones balanceado de par trenzado
IEC 61156-5:2009+AMD1:2012 CSV	Cables multiconductores y simétricos pares/cuádruples para comunicaciones digitales - Parte 5: Cables simétricos pares/cuádruples con características de transmisión de hasta 1000 Mhz - Cableado de suelo horizontal - Especificación intermedia
RoHS-II/-III (2011/65/EU & 2015/863): 2023	Our products, demonstrate full adherence to the regulatory stipulations of the EU Directive 2011/65/EU (RoHS-II) and its corresponding delegated directive 2015/863 (RoHS-III).
WFD: 2023	Compliant to Waste Framework Directive
SCIP: 2023	Compliant - Does Not Contain Substances of Concern In articles as such or in complex objects (Products)
POPs (EU) No 2019/1021	EU Regulation for the restriction of Persistent Organic Pollutants.

Número de referencia: 106-002

Información sobre el número de referencia

Número de referencia	Descripción
106-001	Latiguillo S/FTP Apantallado Cat6A LSOH de Excel con Protector Tipo Láminade 0.3 m Gris (Paquete de 10)
106-002	Latiguillo S/FTP Apantallado Cat6A LSOH de Excel con Protector Tipo Lámina de 0.5 m Gris (Paquete de 10)
106-003	Latiguillo S/FTP Apantallado Cat6A LSOH de Excel con Protector Tipo Lámina de 1 m Gris
106-004	Latiguillo S/FTP Apantallado Cat6A LSOH de Excel con Protector Tipo Lámina de 2 m Gris
106-005	Latiguillo S/FTP Apantallado Cat6A LSOH de Excel con Protector Tipo Lámina de 3 m Gris
106-006	Latiguillo S/FTP Apantallado Cat6A LSOH de Excel con Protector Tipo Lámina de 5 m Gris
106-007	Latiguillo S/FTP Apantallado Cat6A LSOH de Excel con Protector Tipo Lámina de 10 m Gris
106-008	Latiguillo S/FTP Apantallado Cat6A LSOH de Excel con Protector Tipo Lámina de 8 m Gris
106-009	Latiguillo S/FTP Apantallado Cat6A LSOH de Excel con Protector Tipo Lámina de 15 m Gris
106-010	Latiguillo S/FTP Apantallado Cat6A LSOH de Excel con Protector Tipo Lámina de 20 m Gris
106-020	
106-050	

Excel es una solución completa de infraestructura con resultados de la mejor calidad, con un diseño, fabricación, asistencia y suministro sin riesgos.

Contacte con nosotros en sales@excel-networking.com