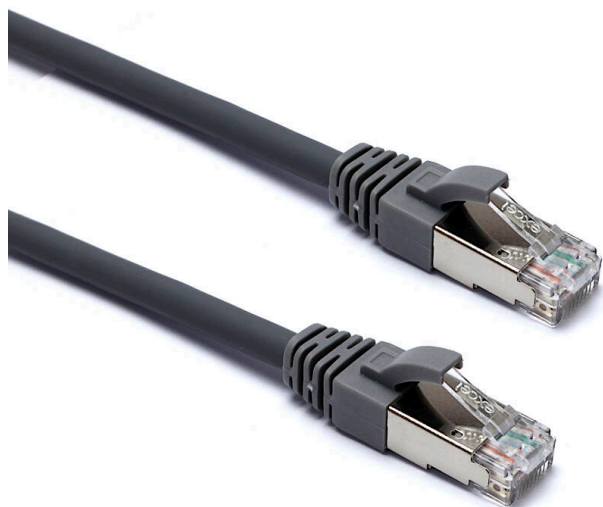


Excel Cat6A Patchkabel S/FTP Abgeschirmt LS0H mit scheibenartiger Zugentlastungsmuffe 3 m Grau

excel
without compromise.

Teil-Nummer: 106-005



Catégorie 6A

Schirmgeflecht-Außenmantel mit individueller Folienband-Schirmung

Abwärtskompatibel

T568B-Verdrahtung

Geformte Zugentlastungsmanschette im Blade-Stil ("slimline") mit Clip-Schutz

LS0H-Außenmantel

CIBSE TM65 Verkörperter Kohlenstoff: 0,857 kg CO2e

Produktüberblick

Excel Catégorie 6A S/FTP Patchkabel werden nach den Anforderungen der Normen ISO 11801, EN 50173 und TIA/EIA 568 für Patchkabel-Konfektionen gefertigt und geprüft und bieten optimale Leistungsniveaus für strukturierte Verkabelungsinstallationen.

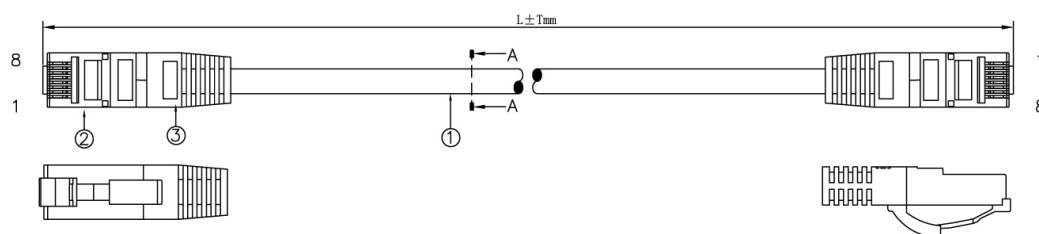
Produktdetails

Artikel	Wert
Kabeltyp	S/FTP
Kategorie	6A (IEC)
Länge	3 m
Steckverbindertyp Anschluss 1	RJ45 8(8)
Steckverbindertyp Anschluss 2	RJ45 8(8)
Mantel-Farbe	grau
Knickschutztülle	angespritzt
Rasthebelschutz	nein

Teil-Nummer: 106-005

Farbe der Knickschutztülle	grau
Ausführung flammwidrig	ja
Kabelkonstruktion	1x4
AWG-Querschnitt	26
Pinbelegung	1:1

Produktzeichnung



Standards

Geltender Standard	Detail
ISO/IEC 11801-1:2017	Informationstechnologie – Allgemeine Verkabelung für Geschäftsräume von Kunden: Teil 1 Allgemeine Anforderungen
EN 50173-1:2018	Informationstechnologie. Generische Verkabelungssysteme - allgemeine Anforderungen
ANSI/TIA 568-2.D	Symmetrische Twisted-Pair-Telekommunikations-Verkabelung und Komponentenstandards
IEC 61156-5:2009+AMD1:2012 CSV	Multicore- und symmetrische Paar-/Quad-Kabel für digitale Kommunikation - Teil 5: Symmetrische Paar-/Quad-Kabel mit Übertragungscharakteristik bis zu 1 000 MHz - Horizontale Bodenverkabelung - Unterteilte Spezifikation
Directive 2011/65/EU (RoHS II)	Restriction of the Use of Certain Hazardous Substances in Electrical and Electronic Equipment — compliant. Applies within EU member states).
Directive (EU) 2015/863 (RoHS III)	Amending Directive 2011/65/EU to add four phthalates (DEHP, BBP, DBP, DIBP) to Annex II — compliant.
Directive 2008/98/EC (WFD)	Waste Framework Directive — compliant. Implemented in the UK through the Waste (England and Wales) Regulations 2011 (SI 2011 No. 988).

Excel Cat6A Patchkabel S/FTP Abgeschirmt LS0H mit scheibenartiger Zugentlastungsmuffe 3 m Grau



Teil-Nummer: 106-005

ECHA SCIP Database

Compliant; product does not contain SVHCs (Substances of Very High Concern) as defined under REACH Article 33(1). Submission obligations met under EU REACH and UK REACH.

Regulation (EU) 2019/1021 (POPs)

EU Regulation on Persistent Organic Pollutants — compliant. For Great Britain, compliance is aligned with the Persistent Organic Pollutants (Amendment) (EU Exit) Regulations 2020 (SI 2020 No. 1355).

UK SI 2012 No. 3032

The Restriction of the Use of Certain Hazardous Substances in Electrical and Electronic Equipment Regulations 2012 (UK RoHS) — compliant for Great Britain. Retained EU law, as amended by the Product Safety and Metrology (Amendment etc.) (EU Exit) Regulations 2019.

Info Teilenummer

Teil-Nummer	Beschreibung
106-001	Excel Cat6A Patchkabel S/FTP Abgeschirmt LS0H mit scheibenartiger Zugentlastungsmuffe 0,3 m Grau (10er-Pack)
106-002	Excel Cat6A Patchkabel S/FTP Abgeschirmt LS0H mit scheibenartiger Zugentlastungsmuffe 0,5 m Grau (10er-Pack)
106-003	Excel Cat6A Patchkabel S/FTP Abgeschirmt LS0H mit scheibenartiger Zugentlastungsmuffe 1 m Grau
106-004	Excel Cat6A Patchkabel S/FTP Abgeschirmt LS0H mit scheibenartiger Zugentlastungsmuffe 2 m Grau
106-005	Excel Cat6A Patchkabel S/FTP Abgeschirmt LS0H mit scheibenartiger Zugentlastungsmuffe 3 m Grau
106-006	Excel Cat6A Patchkabel S/FTP Abgeschirmt LS0H mit scheibenartiger Zugentlastungsmuffe 5 m Grau
106-007	Excel Cat6A Patchkabel S/FTP Abgeschirmt LS0H mit scheibenartiger Zugentlastungsmuffe 10 m Grau
106-008	Excel Cat6A Patchkabel S/FTP Abgeschirmt LS0H mit scheibenartiger Zugentlastungsmuffe 8 m Grau
106-009	Excel Cat6A Patchkabel S/FTP Abgeschirmt LS0H mit scheibenartiger Zugentlastungsmuffe 15 m Grau
106-010	Excel Cat6A Patchkabel S/FTP Abgeschirmt LS0H mit scheibenartiger Zugentlastungsmuffe 20 m Grau
106-020	
106-050	

Excel ist eine leistungsstarke durchgehende Premium-Infrastrukturlösung von Weltrang – bei Bauweise, Herstellung, Support und Lieferung machen wir keine Kompromisse.

Sie erreichen uns unter sales@excel-networking.com



E&OE. Excel is a registered trade name of Mayflex Holdings Ltd.