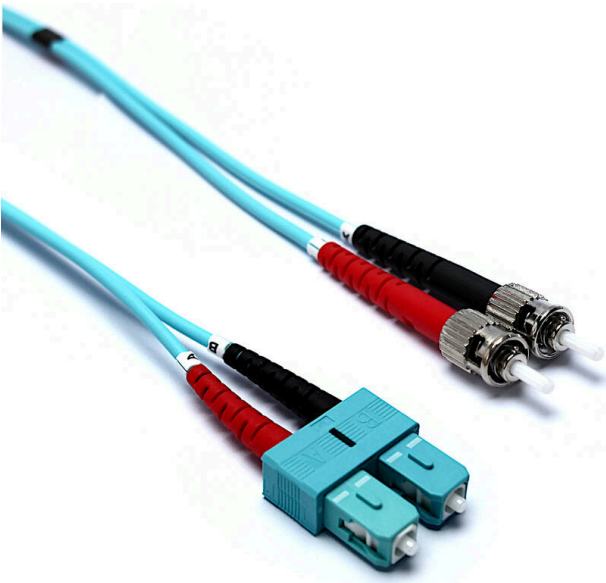


Cable de interconexión de fibra óptica: multimodo  
50/125 OM3 Duplex ST-SC 1 m

Número de referencia: 200-013



- Incluye certificado de prueba
- Conectores de baja pérdida
- Casquillos PC cerámicos de circonio
- Con cambio de polaridad (conectores dúplex)
- Construcción resistente a dobleces
- Garantía de 25 años del sistema

Resumen del producto

Los latiguillos dúplex OM3 50/125 µm de Excel están fabricados con fibra óptica de 900 µm de la mayor calidad, terminados con conectores con casquillo de cerámica.

Cada cable cuenta con fundas de alivio de tensión para prolongar y mantener los niveles de rendimiento del montaje, las ramificaciones de transmisión y recepción de cada cable dúplex están claramente identificadas mediante un marcador con forma de anillo en cada extremo del montaje. A poca distancia de estos anillos identificativos se aplica una técnica termocontraíble para mantener un cable enlazado de dos fibras de fácil manipulación. Finalmente, se fija un número de lote único en el centro del cable a efectos de calidad y trazabilidad.

Detalles del producto

Elemento	Valor
Tipo de fibra	Multimodal 50/125
Categoría	OM 3
Número de fibras	2
Diámetro externo funda fibra simple	3 mm
Tipo de cable	Dúplex
Longitud	1 m
Tipo de conector, conexión 1	ST
Tipo de conector, conexión 2	SC

Cable de interconexión de fibra óptica: multimodo  
50/125 OM3 Duplex ST-SC 1 m

Número de referencia: 200-013



Color cubierta	Turquesa
Manguito anti deformaciones	Conectado
Retardante de llama según IEC 60332-1-2	sí
Nivel de humo bajo (de acuerdo con IEC 61034-2)	sí

Especificaciones del cable

Características	Valores	Conjuntos ST	Conjuntos SC	Conjuntos LC
Estructura de los cables	Zipcord dúplex			
Número de fibras	2			
Dimensiones del cable		2,8 x 5,7 mm	2,8 x 5,7 mm	2,0 x 4,0 mm
Color	Agua			
Portadores	Hilo de aramida			
Rango de temperatura	-20 °C a +70 °C			
Material del conector		Bronce chapado en níquel	Compuesto	Compuesto
Radio de curvatura mínimo (cargado)	10x diámetro del cable			
Casquillo del conector		Cerámica de circonio 2,5 mm	Cerámica de circonio 2,5 mm	Cerámica de circonio 1,25 mm
Extremo del casquillo	Pulido PC			
Pérdida por inserción del conector	Máx. 0,3 dB			

Especificaciones de fibra

Características	Valores
Diámetro del núcleo	50 ± 2.5µm
No circularidad básica	≤ 5%
Error de concentricidad del revestimiento del núcleo	≤ 1.0µm
Diámetro del revestimiento	125 ± 1.0µm
No circularidad del revestimiento	≤ 1,0%

# Cable de interconexión de fibra óptica: multimodo 50/125 OM3 Duplex ST-SC 1 m

Número de referencia: 200-013



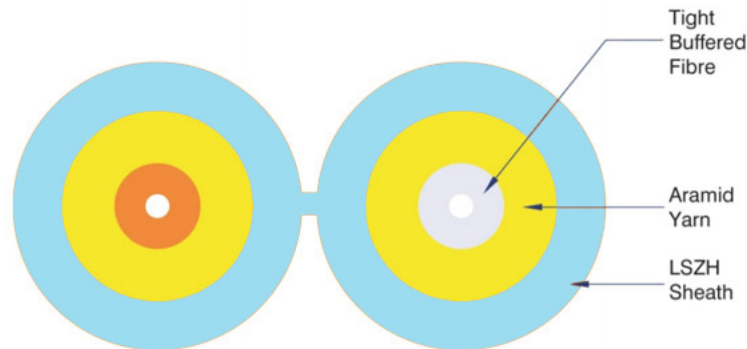
Diámetro del revestimiento primario	245 ± 7µm
Error de concentricidad revestimiento-revestimiento	≤ 10.0µm
Revestimiento de no circularidad	≤ 6,0%
Diámetro del revestimiento secundario	900 µm nominal
Max. atenuación a 850 nm	2,4 dB / km
Atenuación máxima a 1300 nm	0,6 dB / km
Índice de refracción a 850 nm	1482
Índice de refracción a 1300 nm	1477
Ancho de banda a 850 nm	≥ 1500 MHz.km
Ancho de banda a 1300 nm	≥ 500 MHz.km
Ancho de banda modal efectivo a 850 nm	≥ 2000 MHz / km
Apertura numérica	0,200 ± 0,015
Longitud de onda de dispersión cero	1295-1340nm
Pérdida por macroflexión: 100 vueltas, 37,5 mm de radio, 850 nm	≤ 0.50dB
Pérdida por macroflexión: 100 vueltas, 37,5 mm de radio, 1300 nm	≤ 0.50dB
Pérdida por macroflexión: 2 vueltas, 15 mm de radio, 850 nm	≤ 1.0dB
Pérdida por macroflexión: 2 vueltas, 15 mm de radio, 1300 nm	≤ 1.0dB
Fuerza de la tira de revestimiento (típica)	1,5 N
Fuerza de la tira de revestimiento (pico)	1,3 - 8,9 N

# Cable de interconexión de fibra óptica: multimodo 50/125 OM3 Duplex ST-SC 1 m

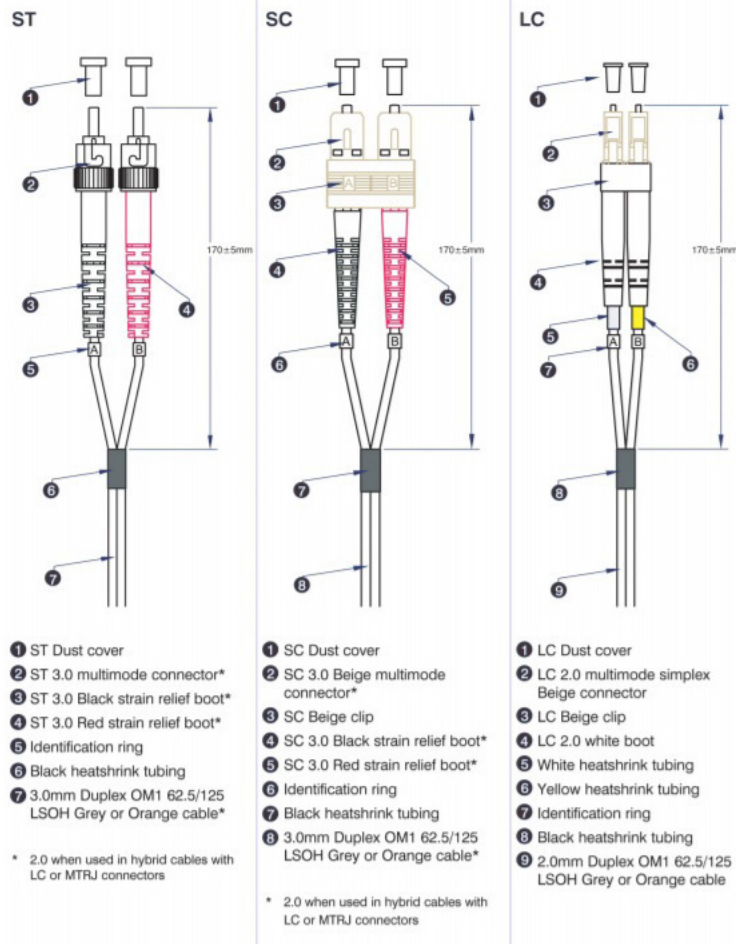
Número de referencia: 200-013



## Dibujo de sección de cable



## Product Schematics



# Cable de interconexión de fibra óptica: multimodo 50/125 OM3 Duplex ST-SC 1 m

Número de referencia: 200-013



## Estándares aplicables

Norma aplicable	Detalles
BS EN 60332-1-2:2004+A11:2016	Pruebas de cables eléctricos y de fibra óptica en condiciones de incendio - Ensayo de propagación vertical de la llama para un solo conductor o cable aislado. Procedimiento para la llama premezclada de 1 kW
IEC 60793-1-1:2022	Fibras ópticas - Parte 1-1: Métodos de medición y procedimientos de ensayo - General y guía
IEC 60793-2:2015	Fibras ópticas - Parte 2: Especificaciones del producto - General
IEC 60793-2-10:2017	Especificación seccional para fibras multimodo A1
IEC 60793-1-20:2014	Fibras ópticas - Parte 1-20: Métodos de medición y procedimientos de ensayo - Geometría de la fibra
IEC 60793-1-21:2001	Fibras ópticas - Parte 1-21: Métodos de medición y procedimientos de ensayo - Geometría del revestimiento
IEC 60793-1-22:2001	Fibras ópticas - Parte 1-22: Métodos de medición y procedimientos de ensayo - Medición de longitud
IEC 60793-1-30:2010	Fibras ópticas - Parte 1-30: Métodos de medición y procedimientos de ensayo - Prueba de verificación de la fibra
IEC 60793-1-31:2010	Fibras ópticas - Parte 1-31: Métodos de medición y procedimientos de ensayo - Resistencia a la tracción
ITU G.651.1	Características de un cable de fibra óptica multimodo de 50/125 µm para la red de acceso óptica
EN 50173-1:2018	Tecnología de la información. Sistema de cableado genérico - Requisitos generales
EN 50173-2:2007 + A1:2010	Tecnología de la información. Sistemas de cableado genérico - Instalaciones en oficina
IEC 61754-1:2013	Dispositivos de interconexión de fibra óptica y componentes pasivos - Interfaces de conectores de fibra óptica - Parte 1: General y guía
IEC 61754-2:1996	Interfaces de conectores de fibra óptica - Parte 2: Familia de conector de tipo BFOC/2,5
IEC 61754-4:2013	Dispositivos de interconexión de fibra óptica y componentes pasivos - Interfaces de conectores de fibra óptica - Parte 4: Familia de conector de tipo SC
IEC 61754-4-100:2015	Dispositivos de interconexión de fibra óptica y componentes pasivos - Interfaces de conectores de fibra óptica - Parte 4-100: Familia de conectores tipo SC - Interfaces de conectores SC-PC con receptáculo simplificado
RoHS-II/-III (2011/65/EU & 2015/863): 2023	Our products, demonstrate full adherence to the

Cable de interconexión de fibra óptica: multimodo 50/125 OM3 Duplex ST-SC 1 m

Número de referencia: 200-013



regulatory stipulations of the EU Directive 2011/65/EU (RoHS-II) and its corresponding delegated directive 2015/863 (RoHS-III).

WFD: 2023	Compliant to Waste Framework Directive
SCIP: 2023	Compliant - Does Not Contain Substances of Concern In articles as such or in complex objects (Products)
POPs (EU) No 2019/1021	EU Regulation for the restriction of Persistent Organic Pollutants.

Información sobre el número de referencia

Número de referencia	Descripción
200-001	Cable de interconexión de fibra óptica: multimodo 50/125 OM3 Duplex ST-ST 1 m
200-002	Cable de interconexión de fibra óptica: multimodo 50/125 OM3 Duplex ST-ST 2 m
200-003	Cable de interconexión de fibra óptica: multimodo 50/125 OM3 Duplex ST-ST 3 m
200-004	Cable de interconexión de fibra óptica: multimodo 50/125 OM3 Duplex ST-ST 5 m
200-005	Latiguillo de Fibra Óptica Enbeam Multimodo 50/125 OM3 Dúplex SC-SC LSOH Agua 1 m
200-006	Latiguillo de Fibra Óptica Enbeam Multimodo 50/125 OM3 Dúplex SC-SC LSOH Agua 2 m
200-007	Latiguillo de Fibra Óptica Enbeam Multimodo 50/125 OM3 Dúplex SC-SC LSOH Agua 3 m
200-008	Latiguillo de Fibra Óptica Enbeam Multimodo 50/125 OM3 Dúplex SC-SC LSOH Agua 5 m
200-009	Latiguillo de Fibra Óptica Enbeam Multimodo 50/125 OM3 Dúplex SC-SC LSOH Agua 10 m
200-011	Latiguillo de Fibra Óptica Enbeam Multimodo 50/125 OM3 Dúplex SC-SC LSOH Agua 15 m
200-012	Latiguillo de Fibra Óptica Enbeam Multimodo 50/125 OM3 Dúplex SC-SC LSOH Agua 20 m
200-013	Cable de interconexión de fibra óptica: multimodo 50/125 OM3 Duplex ST-SC 1 m
200-014	Cable de interconexión de fibra óptica: multimodo 50/125 OM3 Duplex ST-SC 2 m
200-015	Cable de interconexión de fibra óptica: multimodo 50/125 OM3 Duplex ST-SC 3 m

# Cable de interconexión de fibra óptica: multimodo 50/125 OM3 Duplex ST-SC 1 m

Número de referencia: 200-013



200-016	Cable de interconexión de fibra óptica: multimodo 50/125 OM3 Duplex ST-SC 5 m
200-017	Cable de interconexión de fibra óptica: multimodo 50/125 OM3 Duplex ST-SC 10 m
200-018	Cable de interconexión de fibra óptica: multimodo 50/125 OM3 Duplex ST-SC 15 m
200-019	Cable de interconexión de fibra óptica: multimodo 50/125 OM3 Duplex ST-SC 20 m
200-043	Latiguillo de Fibra Óptica Enbeam Multimodo 50/125 OM3 Dúplex LC-LC LSOH Agua 1 m
200-044	Latiguillo de Fibra Óptica Enbeam Multimodo 50/125 OM3 Dúplex LC-LC LSOH Agua 2 m
200-046	Latiguillo de Fibra Óptica Enbeam Multimodo 50/125 OM3 Dúplex LC-LC LSOH Agua 3 m
200-048	Latiguillo de Fibra Óptica Enbeam Multimodo 50/125 OM3 Dúplex LC-LC LSOH Agua 5 m
200-050	Latiguillo de Fibra Óptica Enbeam Multimodo 50/125 OM3 Dúplex LC-LC LSOH Agua 10 m
200-052	Latiguillo de Fibra Óptica Enbeam Multimodo 50/125 OM3 Dúplex LC-LC LSOH Agua 15 m
200-053	Latiguillo de Fibra Óptica Enbeam Multimodo 50/125 OM3 Dúplex LC-LC LSOH Agua 20 m
200-054	Latiguillo de Fibra Óptica Enbeam Multimodo 50/125 OM3 Dúplex LC-SC LSOH Agua 1 m
200-055	Latiguillo de Fibra Óptica Enbeam Multimodo 50/125 OM3 Dúplex LC-SC LSOH Agua 2 m
200-056	Latiguillo de Fibra Óptica Enbeam Multimodo 50/125 OM3 Dúplex LC-SC LSOH Agua 3 m
200-057	Latiguillo de Fibra Óptica Enbeam Multimodo 50/125 OM3 Dúplex LC-SC LSOH Agua 5 m
200-058	Latiguillo de Fibra Óptica Enbeam Multimodo 50/125 OM3 Dúplex LC-SC LSOH Agua 10 m
200-059	Latiguillo de Fibra Óptica Enbeam Multimodo 50/125 OM3 Dúplex LC-SC LSOH Agua 15 m
200-061	Latiguillo de Fibra Óptica Enbeam Multimodo 50/125 OM3 Dúplex LC-SC LSOH Agua 20 m
200-062	Cable de interconexión de fibra óptica: multimodo 50/125 OM3 Duplex LC-ST 1 m
200-063	Cable de interconexión de fibra óptica: multimodo 50/125 OM3 Duplex LC-ST 2 m

## Cable de interconexión de fibra óptica: multimodo 50/125 OM3 Duplex ST-SC 1 m

Número de referencia: 200-013



200-064	Cable de interconexión de fibra óptica: multimodo 50/125 OM3 Duplex LC-ST 3 m
200-070	Cable de interconexión de fibra óptica: multimodo 50/125 OM3 Duplex LC-ST 5 m
200-071	Cable de interconexión de fibra óptica: multimodo 50/125 OM3 Duplex LC-ST 10 m
200-073	Cable de interconexión de fibra óptica: multimodo 50/125 OM3 Duplex LC-ST 15 m
200-075	Cable de interconexión de fibra óptica: multimodo 50/125 OM3 Duplex LC-ST 20 m
202-176	Latiguillo de Fibra Óptica Enbeam Multimodo 50/125 OM3 Dúplex LC-LC LSOH Aqua 30 m

Excel es una solución completa de infraestructura con resultados de la mejor calidad, con un diseño, fabricación, asistencia y suministro sin riesgos.

Contacte con nosotros en [sales@excel-networking.com](mailto:sales@excel-networking.com)



E&OE. Excel is a registered trade name of Mayflex Holdings Ltd.