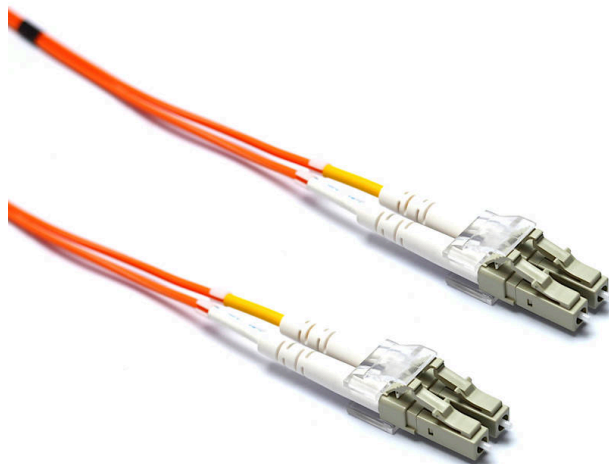


Cordons fibre optique - Multimode OM2 50/125 Duplex LC-LC 5m

Référence du produit: 200-171

excel
without compromise.



✕ Test optique complet réalisé

✕ Certificat de tests fourni

✕ Connecteurs de faible perte

✕ Férules en céramique zirconium PC

✕ Polarité modifiable (connecteurs duplex)

✕ Conception insensible à la courbure

✕ Garantie système de 25 ans

Présentation du produit

Les jarretières optiques duplex Excel OM2 50/125 μm sont fabriquées avec des fibres optiques à structures/ gaines de 900 μm de la plus haute qualité, raccordées à des férules de connecteur en céramique.

Chaque câble présente des manchons de serre-câble afin de conserver et prolonger les niveaux de performance de l'assemblage, les terminaisons de transmission et de réception de chaque câble duplex sont identifiées au moyen d'anneaux marqueurs fixés à chaque extrémité de l'assemblage.

Une gaine thermorétractable est posée non loin de ces anneaux d'identification afin de faciliter la gestion des paires de câbles en fibre optique, et en sus, une étiquette avec un numéro de lot unique est fixée sur le milieu du câble pour des raisons de traçabilité et de qualité.

Caractéristiques du produit

Élément	Valeur
type de fibre	multimode 50/125
catégorie	OM2
nombre de fibres	2
diamètre extérieur gaine fibre simple	2 mm
type de câble	duplex

Cordons fibre optique - Multimode OM2 50/125 Duplex LC-LC 5m

Référence du produit: 200-171



longueur	5 m
type de connecteur raccordement 1	LC
type de connecteur raccordement 2	LC
couleur de gaine	orange
douille de protection contre le ployage	enfiché
retardateur de flamme selon IEC 60332-1-2	oui
à faible dégagement de fumée selon IEC 61034-2	oui

Spécifications du câble

Caractéristiques	Valeurs	Montages ST	Montages SC	Montages LC
Structure des câbles	Zipcord duplex			
Nombre de fibres	2			
Dimensions du câble		2,8 x 5,7 mm	2,8 x 5,7 mm	2,0 x 4,0 mm
Couleur	Orange			
Membrures de force	Fil en aramide			
Plage de températures	- 20 à +70°C			
Matériau du connecteur		Cuivre plaqué nickel	Composite	Composite
Rayon de courbure minimum (équipé)	Diamètre de câble x 10			
Férule du connecteur		Céramique de zirconium 2,5 mm	Céramique de zirconium 2,5 mm	Céramique de zirconium 1,25 mm
Extrémité de la férule	Polissage PC			
Perte d'insertion de connecteur	Max. 0,3 dB			

Spécifications de la fibre

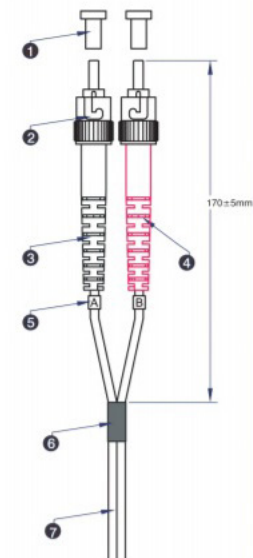
Caractéristiques	Valeurs
Diamètre du noyau	50 ± 2,5 µm
Non-circularité de base	≤ 5%
Erreur de concentricité noyau-gaine	≤ 1,5 µm
Diamètre du revêtement	125 ± 1.0µm
Bardage Non-circularité	≤ 1,0%
Diamètre du revêtement primaire	245 ± 7µm
Erreur de concentricité revêtement-gaine	≤ 10,0 µm
Revêtement Non-circularité	≤ 6,0%
Diamètre du revêtement secondaire	900 µm nominal
Max. atténuation à 850nm	2,3 dB / km
Atténuation maximale à 1300 nm	0,6 dB / km
Indice de réfraction à 850 nm	1482
Indice de réfraction à 1300 nm	1477
Bande passante à 850 nm	500 MHz.km
Bande passante à 1300 nm	500 MHz.km
Ouverture numérique	0,200 ± 0,015
Longueur d'onde de dispersion nulle	1295 à 1340 nm
Macrobending Loss - 2 tours, rayon de 15 mm, 850 nm	≤ 0,10 dB
Macrobending Loss - 2 tours, 15 mm de rayon, 1300 nm	≤ 0,30 dB
Macrobending Loss - 2 tours, rayon de 7,5 mm, 850 nm	≤ 0,2 dB
Macrobending Loss - 2 tours, rayon de 7,5 mm, 1300 nm	≤ 0,5 dB
Force de bande de revêtement (typique)	1,5 N
Force de bande de revêtement (pic)	1,3 à 8,9 N

Dessin de la section du câble



Product Schematics

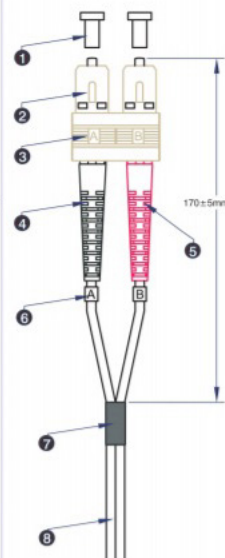
ST



- 1 ST Dust cover
- 2 ST 3.0 multimode connector*
- 3 ST 3.0 Black strain relief boot*
- 4 ST 3.0 Red strain relief boot*
- 5 Identification ring
- 6 Black heatshrink tubing
- 7 3.0mm Duplex OM1 62.5/125 LSOH Grey or Orange cable*

* 2.0 when used in hybrid cables with LC or MTRJ connectors

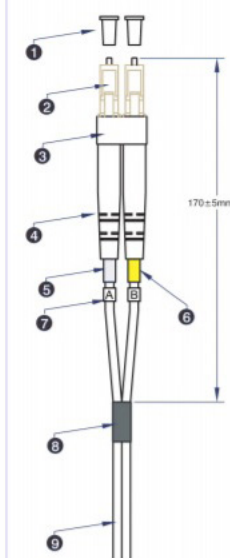
SC



- 1 SC Dust cover
- 2 SC 3.0 Beige multimode connector*
- 3 SC Beige clip
- 4 SC 3.0 Black strain relief boot*
- 5 SC 3.0 Red strain relief boot*
- 6 Identification ring
- 7 Black heatshrink tubing
- 8 3.0mm Duplex OM1 62.5/125 LSOH Grey or Orange cable*

* 2.0 when used in hybrid cables with LC or MTRJ connectors

LC



- 1 LC Dust cover
- 2 LC 2.0 multimode simplex Beige connector
- 3 LC Beige clip
- 4 LC 2.0 white boot
- 5 Yellow heatshrink tubing
- 6 Identification ring
- 7 Black heatshrink tubing
- 8 2.0mm Duplex OM1 62.5/125 LSOH Grey or Orange cable

Normes applicables

Norme applicable	Détails
BS EN 60332-1-2:2004+A11:2016	Essais sur les câbles électriques et à fibres optiques en conditions d'incendie - Essai de propagation verticale de la flamme pour un seul fil ou câble isolé. Procédure pour la flamme prémélangée de 1 kW
CEI 60793-1-1:2022	Fibres optiques - Partie 1 -1 : Procédés de mesure et de tests - Généralités et consignes
CEI 60793-2:2015	Fibres optiques - Partie 2 : Caractéristiques du produit - Généralités
CEI 60793-2-10:2017	Spécifications transversales pour fibres multimodes A1
CEI 60793-1-20:2014	Fibres optiques - Partie 1-20 : Procédés de mesure et de tests - Géométrie de la fibre
CEI 60793-1-21:2001	Fibres optiques - Partie 1-21 : Procédés de mesure et de tests - Géométrie de revêtement
CEI 60793-1-22:2001	Fibres optiques - Partie 1-22 : Procédés de mesure et de tests - Mesure de longueur
CEI 60793-1-30:2010	Fibres optiques - Partie 1-30 : Procédés de mesure et de tests - Test de mise à l'épreuve de la fibre
CEI 60793-1-31:2010	Fibres optiques - Partie 1-31 : Méthodes d'essais et de mesures - Résistance à la traction
ITU G.651.1	Caractéristiques d'un câble en fibre optique à gradient d'indice 50/125 µm multimode pour le réseau d'accès optique
EN 50173-1:2018	Technologie de l'information Systèmes de câblage génériques - Exigences générales
EN 50173-2:2007 + A1:2010	Technologie de l'information Systèmes de câblage générique - locaux de bureau
CEI 61754-1:2013	Dispositif d'interconnexion en fibre optique et composants passifs - Interfaces des connecteurs fibre optique - Partie 1 : Généralités et consignes
CEI 61754-2:1996	Interfaces des connecteurs fibre optique - Partie 2 : Gamme de connecteurs de type BFOC/2,5
CEI 61754-4:2013	Dispositifs d'interconnexion et composants passifs à fibres optiques - Interfaces des connecteurs fibre optique - Partie 4 : Gamme de connecteurs de type SC
CEI 61754-4-100:2015	Dispositifs d'interconnexion et composants passifs à fibres optiques - Interfaces des connecteurs fibre optique - Partie 4-100 : Famille de connecteurs du type SC - Interfaces des embases des connecteurs SC-PC simplifiées
RoHS-II/III (2011/65/EU & 2015/863): 2023	Our products, demonstrate full adherence to the

regulatory stipulations of the EU Directive 2011/65/EU (RoHS-II) and its corresponding delegated directive 2015/863 (RoHS-III).

WFD: 2023

Compliant to Waste Framework Directive

SCIP: 2023

Compliant - Does Not Contain Substances of Concern In articles as such or in complex objects (Products)

POPs (EU) No 2019/1021

EU Regulation for the restriction of Persistent Organic Pollutants.

Informations concernant les références produits

Référence du produit	Description
200-093	Cordons fibre optique - Multimode OM2 50/125 Duplex LC-SC 10m
200-094	Cordons fibre optique - Multimode OM2 50/125 Duplex LC-SC 15m
200-095	Cordons fibre optique - Multimode OM2 50/125 Duplex LC-SC 20 m
200-168	Cordons fibre optique - Multimode OM2 50/125 Duplex LC-LC 1m
200-169	Cordons fibre optique - Multimode OM2 50/125 Duplex LC-LC 2m
200-170	Cordons fibre optique - Multimode OM2 50/125 Duplex LC-LC 3m
200-171	Cordons fibre optique - Multimode OM2 50/125 Duplex LC-LC 5m
200-172	Cordons fibre optique - Multimode OM2 50/125 Duplex LC-SC 1 m
200-173	Cordons fibre optique - Multimode OM2 50/125 Duplex LC-SC 2m
200-174	Cordons fibre optique - Multimode OM2 50/125 Duplex LC-SC 3m
200-175	Cordons fibre optique - Multimode OM2 50/125 Duplex LC-SC 5m
200-176	Cordons fibre optique - Multimode OM2 50/125 Duplex LC-ST 1m
200-177	Cordons fibre optique - Multimode OM2 50/125 Duplex LC-ST 2m
200-178	Cordons fibre optique - Multimode OM2 50/125 Duplex LC-ST 3m
200-179	Cordons fibre optique - Multimode OM2 50/125 Duplex LC-ST 5m
200-180	Cordons fibre optique - Multimode OM2 50/125 Duplex LC-ST 10m
200-200	Cordons fibre optique - Multimode OM2 50/125 Duplex ST-ST 1m
200-202	Cordons fibre optique - Multimode OM2 50/125 Duplex ST-ST 2m
200-204	Cordons fibre optique - Multimode OM2 50/125 Duplex ST-ST 3m
200-206	Cordons fibre optique - Multimode OM2 50/125 Duplex ST-ST 5m
200-209	Cordons fibre optique - Multimode OM2 50/125 Duplex ST-ST 10m
200-216	Cordons fibre optique - Multimode OM2 50/125 Duplex ST-SC 1m

Cordons fibre optique - Multimode OM2 50/125 Duplex LC-LC 5m

Référence du produit: 200-171



200-218	Cordons fibre optique - Multimode OM2 50/125 Duplex ST-SC 2m
200-219	Cordons fibre optique - Multimode OM2 50/125 Duplex ST-SC 15m
200-220	Cordons fibre optique - Multimode OM2 50/125 Duplex ST-SC 3m
200-222	Cordons fibre optique - Multimode OM2 50/125 Duplex ST-SC 5m
200-224	Cordons fibre optique - Multimode OM2 50/125 Duplex SC-SC 1m
200-226	Cordons fibre optique - Multimode OM2 50/125 Duplex SC-SC 2m
200-227	Cordons fibre optique - Multimode OM2 50/125 Duplex ST-SC 10m
200-228	Cordons fibre optique - Multimode OM2 50/125 Duplex SC-SC 3m
200-229	Cordons fibre optique - Multimode OM2 50/125 Duplex SC-SC 5m
200-236	Cordons fibre optique - Multimode OM2 50/125 Duplex SC-SC 10m
200-237	Cordons fibre optique - Multimode OM2 50/125 Duplex SC-SC 15m
200-238	Cordons fibre optique - Multimode OM2 50/125 Duplex SC-SC 20m
200-265	Cordons fibre optique - Multimode OM2 50/125 Duplex LC-LC 10 m
200-266	Cordons fibre optique - Multimode OM2 50/125 Duplex LC-LC 15m
200-267	Cordons fibre optique - Multimode OM2 50/125 Duplex LC-LC 20m
200-286	Cordons fibre optique - Multimode OM2 50/125 Duplex ST-ST 15m
200-287	Cordons fibre optique - Multimode OM2 50/125 Duplex ST-ST 20m
200-533	Cordons fibre optique - Multimode OM2 50/125 Duplex LC-ST 20m
202-171	Cordons fibre optique - Multimode 50/125 OM2 LC-LC Duplex 0,5m
202-174	Cordons fibre optique - Multimode 50/125 OM2 LC-LC Duplex 30m
202-178	Cordons fibre optique - Multimode 50/125 OM2 LC-SC Duplex 0,5m
202-181	Cordons fibre optique - Multimode 50/125 OM2 LC-SC Duplex 30m
202-184	Cordons fibre optique - Multimode 50/125 OM2 LC-ST Duplex 0,5m
202-191	Cordons fibre optique - Multimode 50/125 OM2 SC-SC Duplex 0,5m
202-194	Cordons fibre optique - Multimode 50/125 OM2 SC-SC Duplex 30m
202-197	Cordons fibre optique - Multimode 50/125 OM2 ST-ST Duplex 0,5m

Excel est une solution d'infrastructure globale aux performances internationales de premier plan
- conception, fabrication, support et livraison - sans compromis.

Contactez-nous à l'adresse sales@excel-networking.com



E&OE. Excel is a registered trade name of Mayflex Holdings Ltd.