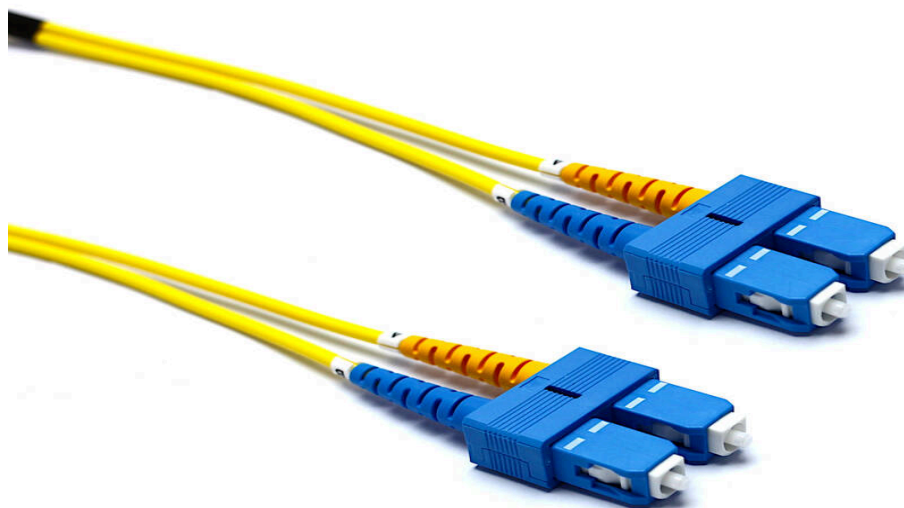


Latiguillo de Fibra Óptica Enbeam Monomodo 9/125 OS2 Dúplex SC-SC LSOH Amarilla 3 m

Número de referencia: 200-263

sales@excel-networking.com
excel-networking.com



Características principales

- / 100% probado ópticamente
- / Conectores de baja pérdida
- / Con cambio de polaridad (conectores dúplex)
- / Incluye certificado de prueba
- / Casquillos PC cerámicos de circonio
- / Construcción resistente a dobleces

Resumen del producto

Los latiguillos dúplex OS2 9/125 μm de Excel están fabricados con fibra óptica de 900 μm de la mayor calidad, terminados con conectores con casquillo de cerámica.

Cada cable cuenta con fundas de alivio de tensión para prolongar y mantener los niveles de rendimiento del montaje, las ramificaciones de transmisión y recepción de cada cable dúplex están claramente identificadas mediante un marcador con forma de anillo en cada extremo del montaje.

A poca distancia de estos anillos identificativos se aplica una técnica termocontraíble para mantener un cable enlazado de dos fibras de fácil manipulación. Finalmente, se fija un número de lote único en el centro del cable a efectos de calidad y trazabilidad.

Latiguillo de Fibra Óptica Enbeam Monomodo 9/125 OS2 Dúplex SC-SC LSOH Amarilla 3 m

Número de referencia: 200-263

sales@excel-networking.com
excel-networking.com

Detalles del producto

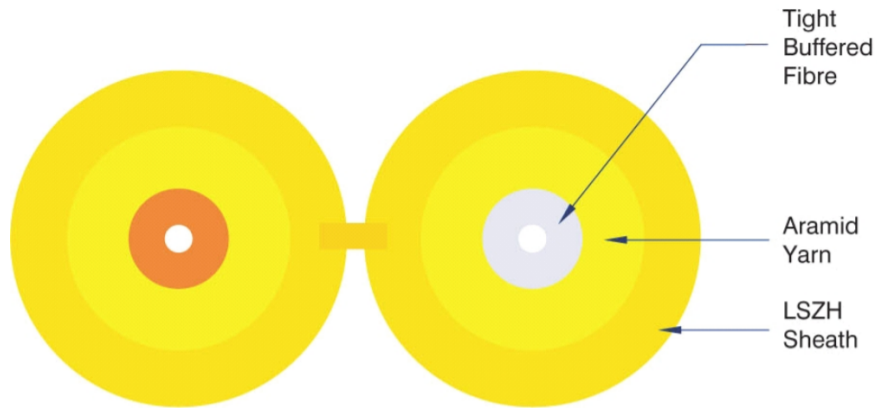
Elemento	Valor
Tipo de fibra	Modo simple
Categoría	OS2
Número de fibras	2
Diámetro externo funda fibra simple	3 mm
Tipo de cable	Dúplex
Longitud	3 m
Tipo de conector, conexión 1	SC
Tipo de conector, conexión 2	SC
Color cubierta	Amarillo
Manguito anti deformaciones	Conectado
Retardante de llama según IEC 60332-1-2	sí
Nivel de humo bajo (de acuerdo con IEC 61034-2)	sí

Latiguillo de Fibra Óptica Enbeam Monomodo 9/125 OS2 Dúplex SC-SC LSOH Amarilla 3 m

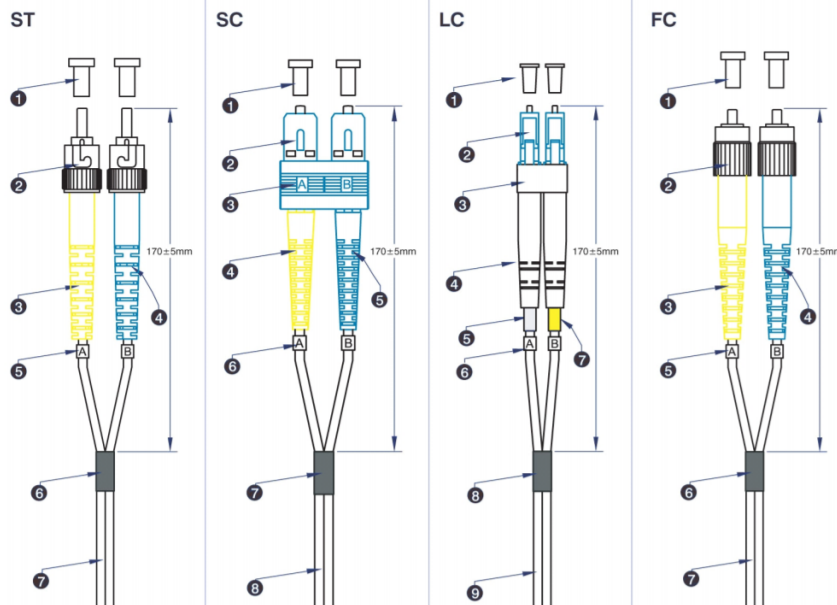
Número de referencia: 200-263

sales@excel-networking.com
excel-networking.com

Dibujo de sección de cable



Dibujo del producto



Latiguillo de Fibra Óptica Enbeam Monomodo 9/125 OS2 Dúplex SC-SC LSOH Amarilla 3 m

Número de referencia: 200-263

sales@excel-networking.com
excel-networking.com

Especificaciones del cable

Características	Valores	Conjuntos SC	Conjuntos LC
Estructura de los cables	Zipcord dúplex		
Número de fibras	2		
Dimensiones del cable		2,8 x 5,7 mm	2,0 x 4,0 mm
Color	Amarillo		
Portadores	Hilo de aramida		
Rango de temperatura	-20 °C a +70 °C		
Material del conector		Compuesto	Compuesto
Radio de curvatura mínimo (cargado)	10x diámetro del cable		
Casquillo del conector		Cerámica de circonio 2,5 mm	Cerámica de circonio 1,25 mm
Extremo del casquillo	Pulido UPC		
Pérdida por inserción del conector	Máx. 0,3 dB		

Especificaciones de fibra

Características	Valores
Modo de diámetro de campo a 1310 nm	8.4 - 9.2µm
Modo de diámetro de campo a 1550 nm	9.3 - 10.3µm
Diámetro del revestimiento	125.0 ± 0.7µm
No circularidad del revestimiento	≤ 0,7%

Latiguillo de Fibra Óptica Enbeam Monomodo 9/125 OS2 Dúplex SC-SC LSOH Amarilla 3 m

Número de referencia: 200-263

sales@excel-networking.com
excel-networking.com

Diámetro del revestimiento primario	235 - 245μm
Error de concentricidad revestimiento-revestimiento	$\leq 12\mu$m
Revestimiento de no circularidad	$\leq 6,0\%$
Error de concentricidad del revestimiento del núcleo	$\leq 0,5\mu$m
Max. atenuación a 1310nm	$\leq 0,35$ dB / km
Max. atenuación a 1383nm	$\leq 0,35$ dB / km
Max. atenuación a 1460nm	$\leq 0,25$ dB / km
Max. atenuación a 1490nm	$\leq 0,23$ dB / km
Atenuación máxima a 1550 nm	$\leq 0,21$ dB / km
Atenuación máxima a 1625 nm	$\leq 0,23$ dB / km
PMD (valor típico)	0,04 ps / km
Longitud de onda de corte	1260 nm
Longitud de onda de dispersión cero	1300-1324 nm
Pendiente de dispersión cero	$\leq 0,092$ ps / nm².km
Índice de refracción a 1310 nm	1.466
Índice de refracción a 1550 nm	1467
Pérdida de macro-curvatura: 10 vueltas, radio de 15 mm, 1625 nm	$\leq 0,03$dB
Pérdida de macro-curvatura: 10 vueltas, radio de 15 mm, 1550 nm	$\leq 0,1$dB
Pérdida de macro-curvatura: 1 vuelta, radio de 10 mm, 1550 nm	$\leq 0,1$dB
Pérdida de macro-curvatura: 1 vuelta, radio de 10 mm, 1625 nm	$\leq 0,2$dB
Pérdida de macro-curvatura: 1 vuelta, radio de 7,5 mm, 1550 nm	$\leq 0,5$dB
Pérdida de macro-curvatura: 1 vuelta, radio de 7,5 mm,	$\leq 1,0$dB

Latiguillo de Fibra Óptica Enbeam Monomodo 9/125 OS2 Dúplex SC-SC LSOH Amarilla 3 m

Número de referencia: 200-263

sales@excel-networking.com
excel-networking.com

1625 nm

Fuerza de la tira de revestimiento (típica)	1,5 N
Fuerza de la tira de revestimiento (pico)	13 - 8,9 N

Estándares aplicables

Norma aplicable	Detalles
BS EN 60332-1-2:2004+A11:2016	Pruebas de cables eléctricos y de fibra óptica en condiciones de incendio - Ensayo de propagación vertical de la llama para un solo conductor o cable aislado. Procedimiento para la llama premezclada de 1 kW
IEC 60793-1-1:2022	Fibras ópticas - Parte 1-1: Métodos de medición y procedimientos de ensayo - General y guía
IEC 60793-2:2015	Fibras ópticas - Parte 2: Especificaciones del producto - General
IEC 60793-2-10:2017	Especificación seccional para fibras multimodo A1
IEC 60793-1-20:2014	Fibras ópticas - Parte 1-20: Métodos de medición y procedimientos de ensayo - Geometría de la fibra
IEC 60793-1-21:2001	Fibras ópticas - Parte 1-21: Métodos de medición y procedimientos de ensayo - Geometría del revestimiento
IEC 60793-1-22:2001	Fibras ópticas - Parte 1-22: Métodos de medición y procedimientos de ensayo - Medición de longitud
IEC 60793-1-30:2010	Fibras ópticas - Parte 1-30: Métodos de medición y procedimientos de ensayo - Prueba de verificación de la fibra
IEC 60793-1-31:2010	Fibras ópticas - Parte 1-31: Métodos de medición y procedimientos de ensayo - Resistencia a la tracción
ITU-T G.652:2016	Características de una fibra óptica monomodo y el cable
ITU-T G.657:2016	Características de una fibra óptica monomodo y el cable resistente a dobleces

Latiguillo de Fibra Óptica Enbeam Monomodo 9/125 OS2 Dúplex SC-SC LSOH Amarilla 3 m

Número de referencia: 200-263

sales@excel-networking.com
excel-networking.com

EN 50173-1:2018	Tecnología de la información. Sistema de cableado genérico - Requisitos generales
EN 50173-2:2007 + A1:2010	Tecnología de la información. Sistemas de cableado genérico - Instalaciones en oficina
IEC 61754-1:2013	Dispositivos de interconexión de fibra óptica y componentes pasivos - Interfaces de conectores de fibra óptica - Parte 1: General y guía
IEC 61754-2:1996	Interfaces de conectores de fibra óptica - Parte 2: Familia de conector de tipo BFOC/2,5
IEC 61754-4:2013	Dispositivos de interconexión de fibra óptica y componentes pasivos - Interfaces de conectores de fibra óptica - Parte 4: Familia de conector de tipo SC
IEC 61754-4-100:2015	Dispositivos de interconexión de fibra óptica y componentes pasivos - Interfaces de conectores de fibra óptica - Parte 4-100: Familia de conectores tipo SC - Interfaces de conectores SC-PC con receptáculo simplificado
IEC 61754-20:2012	Interfaces de conectores de fibra óptica - Parte 20: Familia de conectores tipo LC
ISO/IEC 11801-1:2017	Tecnología de la información - Cableado genérico para instalaciones de clientes: Parte 1 - Requisitos generales
Directive 2011/65/EU (RoHS II)	Restriction of the Use of Certain Hazardous Substances in Electrical and Electronic Equipment — compliant. Applies within EU member states).
Directive (EU) 2015/863 (RoHS III)	Amending Directive 2011/65/EU to add four phthalates (DEHP, BBP, DBP, DIBP) to Annex II — compliant.
Directive 2008/98/EC (WFD)	Waste Framework Directive — compliant. Implemented in the UK through the Waste (England and Wales) Regulations 2011 (SI 2011 No. 988).
ECHA SCIP Database	Compliant; product does not contain SVHCs (Substances of Very High Concern) as defined under REACH Article 33(1). Submission obligations met under EU REACH and UK REACH.
Regulation (EU) 2019/1021 (POPs)	EU Regulation on Persistent Organic Pollutants — compliant. For Great Britain, compliance is aligned with the Persistent Organic Pollutants (Amendment) (EU Exit)

Latiguillo de Fibra Óptica Enbeam Monomodo 9/125 OS2 Dúplex SC-SC LSOH Amarilla 3 m

Número de referencia: 200-263

sales@excel-networking.com
excel-networking.com

Regulations 2020 (SI 2020 No. 1355).

UK SI 2012 No. 3032

The Restriction of the Use of Certain Hazardous Substances in Electrical and Electronic Equipment Regulations 2012 (UK RoHS) — compliant for Great Britain. Retained EU law, as amended by the Product Safety and Metrology (Amendment etc.) (EU Exit) Regulations 2019.

Información sobre el número de referencia

Número de referencia	Descripción
200-096	Latiguillo de Fibra Óptica Enbeam Monomodo 9/125 OS2 Dúplex LC-SC LSOH Amarilla 20 m
200-097	Latiguillo de Fibra Óptica Enbeam Monomodo 9/125 OS2 Dúplex LC-SC LSOH Amarilla 15 m
200-098	Latiguillo de Fibra Óptica Enbeam Monomodo 9/125 OS2 Dúplex LC-SC LSOH Amarilla 10 m
200-099	Cable de interconexión de fibra óptica: monomodo 9/125 OS2 Duplex LC-ST 10 m
200-100	Cable de interconexión de fibra óptica: monomodo 9/125 OS2 Duplex LC-ST 15 m
200-101	Cable de interconexión de fibra óptica: monomodo 9/125 OS2 Duplex LC-ST 20 m
200-102	Latiguillo de Fibra Óptica Enbeam Monomodo 9/125 OS2 Dúplex SC-SC LSOH Amarilla 10 m
200-103	Latiguillo de Fibra Óptica Enbeam Monomodo 9/125 OS2 Dúplex SC-SC LSOH Amarilla 15 m
200-104	Latiguillo de Fibra Óptica Enbeam Monomodo 9/125 OS2 Dúplex SC-SC LSOH Amarilla 20 m
200-105	Cable de interconexión de fibra óptica: monomodo 9/125 OS2 Duplex ST-SC 15 m
200-107	Cable de interconexión de fibra óptica: monomodo 9/125 OS2 Duplex ST-ST 10 m

Latiguillo de Fibra Óptica Enbeam Monomodo 9/125 OS2 Dúplex SC-SC LSOH Amarilla 3 m

Número de referencia: 200-263

sales@excel-networking.com
excel-networking.com

	m
200-108	Cable de interconexión de fibra óptica: monomodo 9/125 OS2 Duplex ST-ST 15 m
200-109	Cable de interconexión de fibra óptica: monomodo 9/125 OS2 Duplex ST-ST 20 m
200-201	Latiguillo de Fibra Óptica Enbeam Monomodo 9/125 OS2 Dúplex LC-LC LSOH Amarilla 10 m
200-203	Latiguillo de Fibra Óptica Enbeam Monomodo 9/125 OS2 Dúplex LC-LC LSOH Amarilla 15 m
200-205	Latiguillo de Fibra Óptica Enbeam Monomodo 9/125 OS2 Dúplex LC-LC LSOH Amarilla 20 m
200-251	Cable de interconexión de fibra óptica: monomodo 9/125 OS2 Duplex ST-ST 1 m
200-252	Cable de interconexión de fibra óptica: monomodo 9/125 OM2 Duplex ST-ST 2 m
200-253	Cable de interconexión de fibra óptica: monomodo 9/125 OS2 Duplex ST-ST 3 m
200-254	Cable de interconexión de fibra óptica: monomodo 9/125 OS2 Duplex ST-ST 5 m
200-255	Cable de interconexión de fibra óptica: monomodo 9/125 OS2 Duplex ST-SC 1 m
200-256	Cable de interconexión de fibra óptica: monomodo 9/125 OS2 Duplex ST-SC 2 m
200-257	Cable de interconexión de fibra óptica: monomodo 9/125 OS2 Duplex ST-SC 3 m
200-259	Cable de interconexión de fibra óptica: monomodo 9/125 OS2 Duplex ST-SC 5 m
200-261	Latiguillo de Fibra Óptica Enbeam Monomodo 9/125 OS2 Dúplex SC-SC LSOH Amarilla 1 m
200-262	Latiguillo de Fibra Óptica Enbeam Monomodo 9/125 OS2 Dúplex SC-SC LSOH Amarilla 2 m
200-263	Latiguillo de Fibra Óptica Enbeam Monomodo 9/125 OS2 Dúplex SC-SC LSOH Amarilla 3 m

Latiguillo de Fibra Óptica Enbeam Monomodo 9/125 OS2 Dúplex SC-SC LSOH Amarilla 3 m

Número de referencia: 200-263

sales@excel-networking.com
excel-networking.com

200-264	Latiguillo de Fibra Óptica Enbeam Monomodo 9/125 OS2 Dúplex SC-SC LSOH Amarilla 5 m
200-268	Cable de interconexión de fibra óptica: multimodo 50/125 OM2 Duplex ST-SC 10 m
200-501	Cable de interconexión de fibra óptica: monomodo 9/125 OS2 Duplex FC-FC 1 m
200-502	Cable de interconexión de fibra óptica: monomodo 9/125 OS2 Duplex FC-FC 2 m
200-503	Cable de interconexión de fibra óptica: monomodo 9/125 OS2 Duplex FC-FC 3 m
200-504	Cable de interconexión de fibra óptica: monomodo 9/125 OS2 Duplex FC-FC 5 m
200-505	Cable de interconexión de fibra óptica: monomodo 9/125 OS2 Duplex FC-FC 10 m
200-511	Cable de interconexión de fibra óptica: monomodo 9/125 OS2 Duplex FC-ST 2 m
200-513	Cable de interconexión de fibra óptica: monomodo 9/125 OS2 Duplex FC-ST 5 m
200-514	Cable de interconexión de fibra óptica: monomodo 9/125 OS2 Duplex FC-ST 10 m
200-515	Cable de interconexión de fibra óptica: monomodo 9/125 OS2 Duplex FC-ST 15 m
200-517	Cable de interconexión de fibra óptica: monomodo 9/125 OS2 Duplex FC-ST 1 m
200-534	Cable de interconexión de fibra óptica: monomodo 9/125 OS2 Duplex FC-FC 1 m
200-535	Cable de interconexión de fibra óptica: monomodo 9/125 OS2 Duplex FC-FC 2 m
200-536	Cable de interconexión de fibra óptica: monomodo 9/125 OS2 Duplex FC-FC 3 m
200-537	Cable de interconexión de fibra óptica: monomodo 9/125 OS2 Duplex FC-FC 5 m

Latiguillo de Fibra Óptica Enbeam Monomodo 9/125 OS2 Dúplex SC-SC LSOH Amarilla 3 m

Número de referencia: 200-263

sales@excel-networking.com
excel-networking.com

200-538	Cable de interconexión de fibra óptica: monomodo 9/125 OS2 Duplex FC-FC 10 m
200-678	Latiguillo de Fibra Óptica Enbeam Monomodo 9/125 OS2 Dúplex LC-LC LSOH Amarilla 1 m
200-680	Latiguillo de Fibra Óptica Enbeam Monomodo 9/125 OS2 Dúplex LC-LC LSOH Amarilla 2 m
200-682	Latiguillo de Fibra Óptica Enbeam Monomodo 9/125 OS2 Dúplex LC-LC LSOH Amarilla 3 m
200-684	Latiguillo de Fibra Óptica Enbeam Monomodo 9/125 OS2 Dúplex LC-LC LSOH Amarilla 5 m
200-686	Latiguillo de Fibra Óptica Enbeam Monomodo 9/125 OS2 Dúplex LC-SC LSOH Amarilla 1 m
200-688	Latiguillo de Fibra Óptica Enbeam Monomodo 9/125 OS2 Dúplex LC-SC LSOH Amarilla 2 m
200-690	Latiguillo de Fibra Óptica Enbeam Monomodo 9/125 OS2 Dúplex LC-SC LSOH Amarilla 3 m
200-692	Latiguillo de Fibra Óptica Enbeam Monomodo 9/125 OS2 Dúplex LC-SC LSOH Amarilla 5 m
200-694	Cable de interconexión de fibra óptica: monomodo 9/125 OS2 Duplex LC-ST 1 m
200-696	Cable de interconexión de fibra óptica: monomodo 9/125 OS2 Duplex LC-ST 2 m
200-698	Cable de interconexión de fibra óptica: monomodo 9/125 OS2 Duplex LC-ST 3 m
200-699	Cable de interconexión de fibra óptica: monomodo 9/125 OS2 Duplex LC-ST 5 m
202-172	Latiguillo de Fibra Óptica Enbeam Monomodo 9/125 OS2 Dúplex LC-LC LSOH Amarilla 0,5 m
202-175	Latiguillo de Fibra Óptica Enbeam Monomodo 9/125 OS2 Dúplex LC-LC LSOH Amarilla 30 m
202-179	Latiguillo de Fibra Óptica Enbeam Monomodo 9/125 OS2 Dúplex LC-SC LSOH Amarilla 0,5 m

Latiguillo de Fibra Óptica Enbeam Monomodo 9/125 OS2 Dúplex SC-SC LSOH Amarilla 3 m

Número de referencia: 200-263

sales@excel-networking.com
excel-networking.com

202-182	Cable de Interconexión de Fibra Óptica Monomodo 9/125 OS2 Dúplex LC-SC 30 m
202-185	Cables de interconexión de fibra óptica: monomodo 9/125 OS2 LC-ST Duplex 0,5m
202-188	Cables de interconexión de fibra óptica: monomodo 9/125 OS2 LC-ST Duplex 30m
202-192	Latiguillo de Fibra Óptica Enbeam Monomodo 9/125 OS2 Dúplex SC-SC LSOH Amarilla 0,5 m
202-195	Cable de Interconexión de Fibra Óptica Monomodo 9/125 OS2 Dúplex SC-SC 30 m
202-198	Cables de interconexión de fibra óptica: monomodo 9/125 OS2 ST-ST Duplex 0,5m