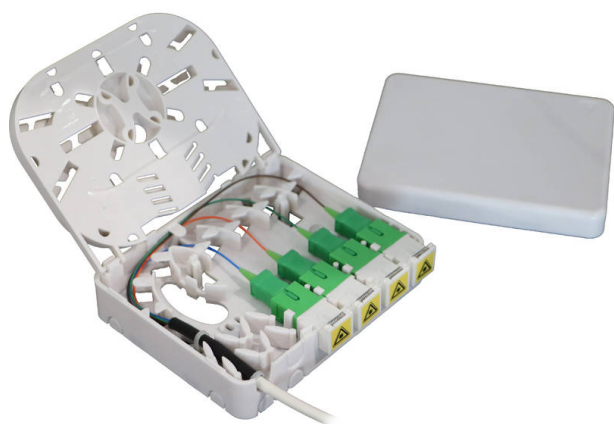


Boîtier Enbeam FTTx 4 Ports SC avec Branchement D'Abonné de 50 m

Référence du produit: 200-449-50

excel
without compromise.



✕ Le plateau d'épissure à charnière comprend jusqu'à 8 protections d'épissure à gaine thermorétractable.

✕ Points d'entrée de câble multiples

✕ Matériel de fixation inclus

✕ Équipé de 4 adaptateurs SCA avec plastrons

✕ Pré-raccordé avec un branchement d'abonné d'abonné à 4 brins B2ca

Présentation du produit

Le boîtier pour montage en surface FTTH Excel Enbeam est conçu pour les applications telles que la fibre jusqu'à l'abonné ou la fibre jusqu'au bureau. Ce boîtier mural peut aussi être équipé d'une plaque de montage pour rail DIN destinée aux installations nécessitant une configuration de montage DIN. Pré-raccordé avec un branchement d'abonné de 30 m à 4 brins, 250 microns et de classe B2ca,S1a,d0,a1, raccordé à une extrémité à 4 connecteurs SC APC et ouvert à l'autre, il permet une installation rapide dans les locaux du client.

Caractéristiques du produit

| Élément | Valeur |
|-------------------------------|----------------|
| montage apparent | oui |
| type de connecteur | SC/APC simplex |
| avec coupleurs | oui |
| adapté au nombre de coupleurs | 4 |
| adapté au type de fibre | monomode |
| largeur | 100 mm |
| hauteur | 80,6 mm |
| profondeur | 29,5 mm |

Boîtier Enbeam FTTx 4 Ports SC avec Branchement D'Abonné de 50 m

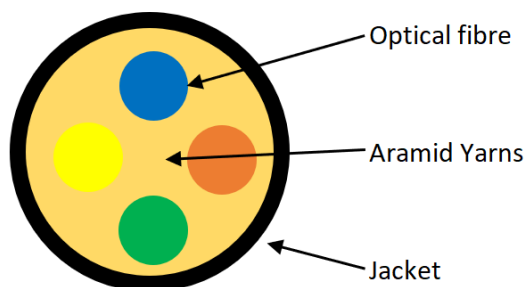
Référence du produit: 200-449-50



Spécifications supplémentaires

| Caractéristiques | Valeurs |
|--|---------------|
| Capacité | 4 fibres |
| Matériau | Plastique ABS |
| Couleur | Blanc |
| Température de fonctionnement | -20 à +85°C |
| Branchement d'abonné | |
| Diamètre de câble | 3 mm |
| Type de fibre | 9/125 G657-A2 |
| Nombre d'âmes | 4 |
| Taille de l'âme | 250 um |
| Couleur | RAL 9010 |
| Température de fonctionnement | -20°C ~ +70°C |
| Catégorie de réaction au feu selon EN 13501-6 | B2ca* |
| Catégorie d'émission de fumée selon la norme EN 13501-6 | s1a |
| Particules enflammées Euroclasse/particules selon EN 13501-6 | d0 |
| Critères d'acidité de l'Euroclasse d'après EN 13501-6 | a1 |

Dessin de la section du câble (câble de dérivation)



Normes applicables

| Norme applicable | Détails |
|--|---|
| RoHS-II/-III (2011/65/EU & 2015/863): 2023 | Our products, demonstrate full adherence to the regulatory stipulations of the EU Directive 2011/65/EU (RoHS-II) and its corresponding delegated directive 2015/863 (RoHS-III). |
| CEI 61754-1:2013 | Dispositif d'interconnexion en fibre optique et composants passifs - Interfaces des connecteurs fibre optique - Partie 1 : Généralités et consignes |
| ISO/CEI 11801-1:2017 | Technologie de l'information - Câblage générique pour les locaux des usagers. Partie 1 Exigences générales |
| EN 50173-1:2018 | Technologie de l'information Systèmes de câblage génériques - Exigences générales |
| UL-94-V-0 | La brûlure s'arrête dans les 10 secondes qui suivent deux applications de 10 secondes chaque d'une flamme sur une barre de test. Particules enflammées non autorisées. |
| WFD: 2023 | Compliant to Waste Framework Directive |
| SCIP: 2023 | Compliant - Does Not Contain Substances of Concern In articles as such or in complex objects (Products) |
| POPs (EU) No 2019/1021 | EU Regulation for the restriction of Persistent Organic Pollutants. |

Boîtier Enbeam FTTx 4 Ports SC avec Branchement D'Abonné de 50 m

Référence du produit: 200-449-50



Informations concernant les références produits

| Référence du produit | Description |
|----------------------|--|
| 200-449-30 | Boîtier Enbeam FTTx 4 Ports SC avec Branchement D'Abonné de 30 m |
| 200-449-50 | Boîtier Enbeam FTTx 4 Ports SC avec Branchement D'Abonné de 50 m |
| 200-449-70 | Boîtier Enbeam FTTx 4 Ports SC avec Branchement D'Abonné de 70 m |

Excel est une solution d'infrastructure globale aux performances internationales de premier plan - conception, fabrication, support et livraison - sans compromis.

Contactez-nous à l'adresse sales@excel-networking.com



E&OE. Excel is a registered trade name of Mayflex Holdings Ltd.