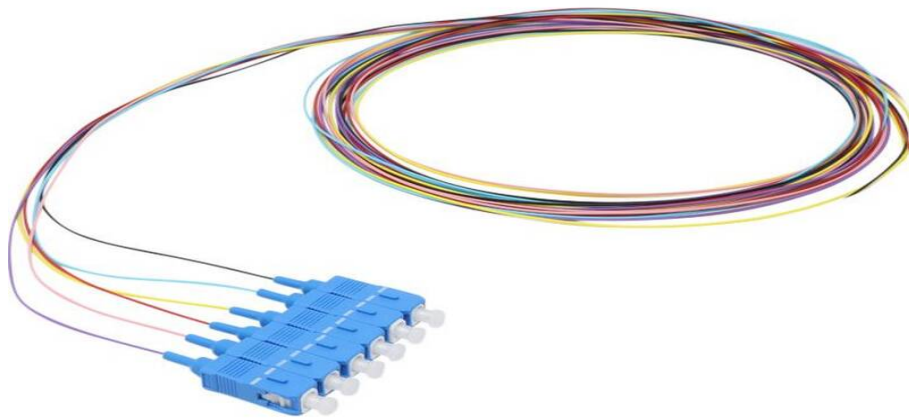


Excel Enbeam LWL-Pigtail OS2 9/125 SC/UPC ge tight gepuffert 12-Farb-Pack (TIA 598) 2 m

Teil-Nummer: 200-454

sales@excel-networking.com
excel-networking.com



Hauptmerkmale

- / Farbcodierte Fasern nach TIA-Standard
- / Enge Pufferung
- / Einfach zu handhabende Verpackung
- / Biegeunempfindliche Konstruktion
- / Prüfzertifikat mit jedem Kabel
- / RoHS-konform

Produktüberblick

Excel Singlemode LWL-Pigtails mit enger Pufferung werden aus hochwertigen 900-Mikrometer-Glasfasern gefertigt und mit keramischen Aderendhülsen-Steckverbindern verschiedener Typen abgeschlossen.

Die Kabelkonfektionierung, der Abschluss und die Prüfung erfolgen nach strengen Vorgaben in einer von Excel zugelassenen und nach ISO 9001 zertifizierten Fertigungsstätte. Jedes Pigtail verfügt über eine Zugentlastungsmanschette, um die Leistungsfähigkeit der Baugruppe zu verlängern und zu erhalten. In kurzem Abstand zum Stecker ist am Kabel ein Etikett mit einer eindeutigen Losnummer angebracht, das der Qualitätssicherung und Rückverfolgbarkeit dient.

Excel Enbeam LWL-Pigtail OS2 9/125 SC/UPC ge tight gepuffert 12-Farb-Pack (TIA 598) 2 m

Teil-Nummer: 200-454

sales@excel-networking.com
excel-networking.com

Produktdetails

Artikel	Wert
Faserart	Singlemode
Kategorie	OS2
Länge	2 m
Steckverbindertyp	SC
APC-Ausführung	nein
Farbe	Multi Coloured (TIA 598)
Knickschutztülle	aufgesteckt

Excel Enbeam LWL-Pigtail OS2 9/125 SC/UPC ge tight
gepuffert 12-Farb-Pack (TIA 598) 2 m



Teil-Nummer: 200-454

sales@excel-networking.com
excel-networking.com

Produktschema

Excel Enbeam LWL-Pigtail OS2 9/125 SC/UPC ge tight gepuffert 12-Farb-Pack (TIA 598) 2 m

Teil-Nummer: 200-454

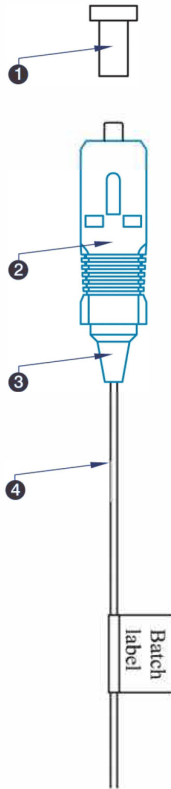
sales@excel-networking.com
excel-networking.com

ST



- ① ST Dust cover
- ② ST connector
- ③ ST Strain relief boot
- ④ Easy Strip LSOH cable

SC



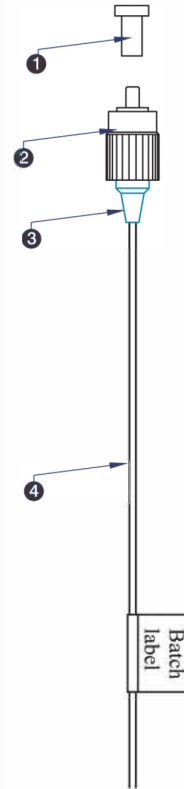
- ① SC Dust cover
- ② SC connector
- ③ SC Strain relief boot
- ④ Easy Strip LSOH cable

LC



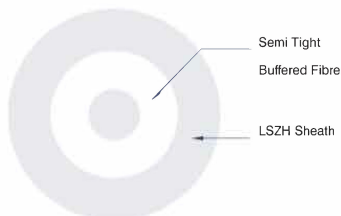
- ① LC Dust cover
- ② LC connector
- ③ LC Strain relief boot
- ④ Easy Strip LSOH cable

FC



- ① FC Dust cover
- ② FC connector
- ③ FC Strain relief boot
- ④ Easy Strip LSOH cable

Cable Profile



Packaging



Kabelspezifikationen

Merkmale	Werte	ST Montage	SC Montage	LC Montage
Bauweise	Semi-Vollader			
Anzahl der Fasern	1			
Durchmesser	900 micron			
Temperaturbereich	-20 C bis +70 C			
Verbindermaterial		Nickelbeschichtetes Messing	Verbund	Verbund
Minimaler Krümmungsradius	10 x Kabeldurchmesser			
Aderendhülse-Verbinder		2,5 mm Zirkonium-Keramik	2,5 mm Zirkonium-Keramik	1,25 mm Zirkonium-Keramik
Verbindereinführungsdämpfung	Max. 0,3 dB			
Verbinderrückflussdämpfung (Multimode)	Max. -30dB			
Aderendhülse-Stirnfläche (Singlemode UPC)	Max. -50dB			
Aderendhülse-Stirnfläche (Singlemode APC)	Max. -60dB			

Glasfaserspezifikationen

Merkmale	Werte
Modenfelddurchmesser bei 1310 nm	8,4-9,2 μm
Modenfelddurchmesser bei 1550 nm	9,3-10,3 μm
Manteldurchmesser	125,0 \pm 0,7 μm
Nichtzirkularität des Mantels	\leq 0,7 %
Primärer Überzugsdurchmesser	235 - 245 μm
Überzug-Mantelkonzentritätsfehler	\leq 12 μm
Nichtzirkularität des Überzugs	\leq 6,0 %
Kern-Mantelkonzentritätsfehler	\leq 0,5 μm
Max. Dämpfung bei 1310nm	\leq 0,35 dB/km
Max. Dämpfung bei 1383nm	\leq 0,35 dB/km
Max. Dämpfung bei 1460nm	\leq 0,25 dB/km
Max. Dämpfung bei 1490nm	\leq 0,23 dB/km
Max. Dämpfung bei 1550nm	\leq 0,21 dB/km
Max. Dämpfung bei 1625nm	\leq 0,23 dB/km
PMD (typischer Wert)	0,04 ps/km
Cut-off-Wellenlänge	1260 nm
Nulldispersionswellenlänge	1300-1324 nm
Nulldispersionsneigung	\leq 0,092 ps/nm ² .km
Brechungsindex bei 1310nm	1.466
Brechungsindex bei 1550nm	1.467
Makrobiegungsverlust - 10 Drehungen, 15 mm Radius, 1625nm	\leq 0,03 dB

Excel Enbeam LWL-Pigtail OS2 9/125 SC/UPC ge tight gepuffert 12-Farb-Pack (TIA 598) 2 m

Teil-Nummer: 200-454

sales@excel-networking.com
excel-networking.com

Makrobiegungsverlust - 10 Drehungen, 15 mm Radius, 1550nm $\leq 0,1$ dB

Makrobiegungsverlust - 1 Drehung, 10 mm Radius, 1550nm $\leq 0,1$ dB

Makrobiegungsverlust - 1 Drehung, 10 mm Radius, 1625nm $\leq 0,2$ dB

Makrobiegungsverlust - 1 Drehung, 7,5 mm Radius, 1550nm $\leq 0,5$ dB

Makrobiegungsverlust - 1 Drehung, 7,5 mm Radius, 1625nm $\leq 1,0$ dB

Standards

Geltende Norm	Detail
BS EN 60332-1-2:2004+A11:2016	Prüfungen an elektrischen und Lichtwellenleiterkabeln unter Brandbedingungen - Prüfung auf vertikale Flammenausbreitung für eine einzelne isolierte Ader oder ein einzelnes Kabel. Verfahren für 1 kW vorgemischte Flamme
IEC 60793-1-1:2022	Lichtleitfasern - Teil 1-1: Messmethoden und Prüfverfahren - Allgemeines und Leitfaden
IEC 60793-2:2015	Lichtleitfasern - Teil 2: Produktspezifikationen - Allgemeines
IEC 60793-2-10:2017	Schnittanforderung für A1-Multimode-Fasern
IEC 60793-1-20:2014	Lichtleitfasern - Teil 1-20: Messmethoden und Prüfverfahren - Fas геометрия (geometrija)
IEC 60793-1-21:2001	Lichtleitfasern - Teil 1-21: Messmethoden und Prüfverfahren - Beschichtung геометрия (geometrija)
IEC 60793-1-22:2001	Lichtleitfasern - Teil 1-22: Messmethoden und Prüfverfahren - Längenmessung
IEC 60793-1-30:2010	Lichtleitfasern - Teil 1-30: Messmethoden und

Excel Enbeam LWL-Pigtail OS2 9/125 SC/UPC ge tight gepuffert 12-Farb-Pack (TIA 598) 2 m

Teil-Nummer: 200-454

sales@excel-networking.com
excel-networking.com

	Prüfverfahren - Biegeprüfung
IEC 60793-1-31:2010	Lichtleitfasern - Teil 1-31: Messmethoden und Prüfverfahren - Zugfestigkeit
ITU-T G.652:2016	Eigenschaften einer Singlemode-Lichtleitfaser und eines Singlemode-Lichtwellenleiterkabels
ITU-T G.657:2016	Eigenschaften einer biegeunempfindlichen Singlemode-Lichtleitfaser und eines biegeunempfindlichen Singlemode-Lichtwellenleiterkabels
EN 50173-1:2018	Informationstechnik. Generische Verkabelungssysteme - Allgemeine Anforderungen
EN 50173-2:2007 + A1:2010	Informationstechnik. Generische Verkabelungssysteme - Büroräume
IEC 61754-1:2013	Lichtwellenleiter-Verbindungskomponenten und passive Bauelemente - Lichtwellenleiter-Steckverbinder-Schnittstellen - Teil 1: Allgemeines und Leitfaden
IEC 61754-2:1996	Lichtwellenleiter-Steckverbinder-Schnittstellen - Teil 2: Steckverbinderfamilie Typ BFOC/2,5
IEC 61754-4:2013	Lichtwellenleiter-Verbindungskomponenten und passive Bauelemente - Lichtwellenleiter-Steckverbinder-Schnittstellen - Teil 4: Steckverbinderfamilie Typ SC
IEC 61754-4-100:2015	Lichtwellenleiter-Verbindungskomponenten und passive Bauelemente - Lichtwellenleiter-Steckverbinder-Schnittstellen - Teil 4-100: Steckverbinderfamilie Typ SC - Vereinfachte SC-PC-Steckverbinder-Schnittstellen
Directive 2011/65/EU (RoHS II)	Restriction of the Use of Certain Hazardous Substances in Electrical and Electronic Equipment — compliant. Applies within EU member states).
Directive (EU) 2015/863 (RoHS III)	Amending Directive 2011/65/EU to add four phthalates (DEHP, BBP, DBP, DIBP) to Annex II — compliant.
ANSI/TIA 568-3.D	Standard für Lichtwellenleiterverkabelung und Komponenten
ISO/IEC 11801-1:2017	Informationstechnik - Generische Verkabelung für Kundenräume: Teil 1 Allgemeine Anforderungen
Directive 2008/98/EC (WFD)	Waste Framework Directive — compliant. Implemented in the UK through the Waste (England and Wales)

Excel Enbeam LWL-Pigtail OS2 9/125 SC/UPC ge tight gepuffert 12-Farb-Pack (TIA 598) 2 m

Teil-Nummer: 200-454

sales@excel-networking.com
excel-networking.com

Regulations 2011 (SI 2011 No. 988).

ECHA SCIP Database

Compliant; product does not contain SVHCs (Substances of Very High Concern) as defined under REACH Article 33(1). Submission obligations met under EU REACH and UK REACH.

Regulation (EU) 2019/1021 (POPs)

EU Regulation on Persistent Organic Pollutants — compliant. For Great Britain, compliance is aligned with the Persistent Organic Pollutants (Amendment) (EU Exit) Regulations 2020 (SI 2020 No. 1355).

UK SI 2012 No. 3032

The Restriction of the Use of Certain Hazardous Substances in Electrical and Electronic Equipment Regulations 2012 (UK RoHS) — compliant for Great Britain. Retained EU law, as amended by the Product Safety and Metrology (Amendment etc.) (EU Exit) Regulations 2019.

Info Teilenummer

Teil-Code	Beschreibung
200-454	Excel Enbeam LWL-Pigtail OS2 9/125 SC/UPC ge tight gepuffert 12-Farb-Pack (TIA 598) 2 m
200-455	Excel Enbeam LWL-Pigtail OS2 9/125 LC/UPC ge tight gepuffert 12-Farb-Pack (TIA 598) 2 m
200-456	Excel Enbeam LWL-Pigtail OS2 9/125 SC/APC ge tight gepuffert 12-Farb-Pack (TIA 598) 2 m
200-457	Excel Enbeam LWL-Pigtail OS2 9/125 LC/APC ge tight gepuffert 12-Farb-Pack (TIA 598) 2 m
200-548	Excel Enbeam LWL-Pigtail OS2 9/125 LC/UPC 12-Farb-Pack (TIA 598) 1 m
200-554	Excel Enbeam LWL-Pigtail OS2 9/125 SC/UPC Gelb 2 m
200-561	Excel Enbeam LWL-Pigtail OS2 9/125 LC/UPC Gelb 2 m
200-565	Excel OS2 LC Pigtail 9/125 0.5 m - 12 Farben Pack
200-576	Excel Enbeam LWL-Pigtail OS2 9/125 ST/UPC Gelb 2 m

Excel Enbeam LWL-Pigtail OS2 9/125 SC/UPC ge tight gepuffert 12-Farb-Pack (TIA 598) 2 m



Teil-Nummer: 200-454

sales@excel-networking.com
excel-networking.com

200-602

Excel OS2 LC Pigtail 9/125 2m - 12 Farben Pack

200-723-12

Excel Enbeam Glasfaser-Pigtail OS2 9/125 SC/UPC Semi-Loose-Buffer Gelb 1 m (12er-Pack)