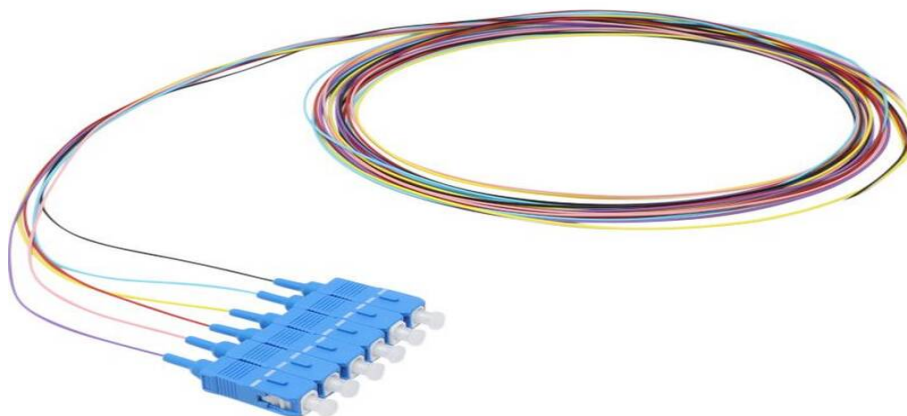


Excel Enbeam Patchcord światłowodowy OS2 9/125 SC/UPC Wąsko rdzeniowy 12-kolorowy (TIA 598) ...

excel
without compromise.

Numer części: 200-454

sales@excel-networking.com
excel-networking.com



Główne cechy

- / Kolorowe włókna zgodne ze standardem TIA
- / Waska konstrukcja buforowa
- / Latwe w zarządzaniu opakowanie
- / Konstrukcja niewrażliwa na zgięcia
- / Certyfikat badania z każdym kablem
- / Zgodność z RoHS

Opis produktu

Pigtails światłowodowe monomodowe Excel z wąską otuliną wykonane są z najwyższej jakości włókien optycznych 900 mikronów i zakończone ceramicznymi złączami ferrytowymi różnych typów.

Konfekcjonowanie, zakanchanie i testowanie kabli odbywa się zgodnie z rygorystycznymi procedurami w zatwierdzonej przez Excel fabryce posiadającej certyfikat ISO 9001. Każdy pigtail posiada osłone przeciwodkształceniową, która wydłuża i utrzymuje parametry pracy zespołu. W niewielkiej odległości od złącza znajduje się etykieta z unikalnym numerem partii, przymocowana do kabla w celu zapewnienia jakości i możliwości śledzenia.

Numer części: 200-454

sales@excel-networking.com
excel-networking.com

Parametry produktu

Pozycja	Wartość
Rodzaj włókna	Jednomodowy
Kategoria	OS2
Długość	2 m
Rodzaj złącza wtykowego	SC
Wersja APC	nie
Kolor	Multi Coloured (TIA 598)
Przepust przeciwwzgięciowy	Wkładany

Excel Enbeam Patchcord światłowodowy OS2 9/125
SC/UPC Wąsko rdzeniowy 12-kolorowy (TIA 598) ...



Numer części: 200-454

sales@excel-networking.com
excel-networking.com

Schematy produktów

Excel Enbeam Patchcord światłowodowy OS2 9/125 SC/UPC Wąsko rdzeniowy 12-kolorowy (TIA 598) ...

Numer części: 200-454

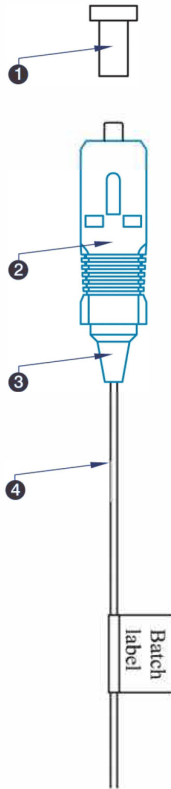
sales@excel-networking.com
excel-networking.com

ST



- 1 ST Dust cover
- 2 ST connector
- 3 ST Strain relief boot
- 4 Easy Strip LSOH cable

SC



- 1 SC Dust cover
- 2 SC connector
- 3 SC Strain relief boot
- 4 Easy Strip LSOH cable

LC



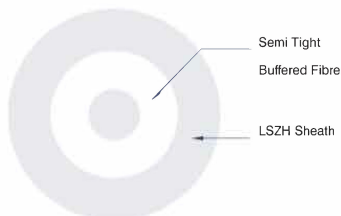
- 1 LC Dust cover
- 2 LC connector
- 3 LC Strain relief boot
- 4 Easy Strip LSOH cable

FC



- 1 FC Dust cover
- 2 FC connector
- 3 FC Strain relief boot
- 4 Easy Strip LSOH cable

Cable Profile



Packaging



Numer części: 200-454

sales@excel-networking.com
excel-networking.com

Specyfikacja światłowodu

Właściwość	Wartości	Zestawy ST	Zestawy SC	Zestawy LC
Konstrukcja	Powłoka pólstywna			
Liczba włókien	1			
Średnica	900 mikronów			
Zakres temperatur	od -20°C do +70°C			
Materiał wtyczki		Mosiądz niklowany	Kompozyt	Kompozyt
Minimalny promień gięcia	10 x średnica kabla			
Tulejka wtyczki		2,5 mm ceramika cyrkonowa	2,5 mm ceramika cyrkonowa	1,25 mm ceramika cyrkonowa
Tłumienie wtykowe	Maksymalnie 0,3 dB			
Współczynnik odbicia wtyczki (wielomodowy)	Maksymalnie -30 dB			
Powierzchnia czołowa tulejki (jednomodowy UPC)	Maksymalnie -50 dB			
Powierzchnia czołowa tulejki (jednomodowy APC)	Maksymalnie -60 dB			

Specyfikacja światłowodu

Właściwość	Wartości
Średnica pola modalnego przy 1310 nm	8,4-9,2 μm
Średnica pola modalnego przy 1550 nm	9,3-10,3 μm
Średnica płaszczka	125,0 \pm 0,7 μm
Nieokrągłość płaszczka	\leq 0,7%
Średnica powłoki pierwotnej	235-245 μm
Błąd współśrodkowości powłoka-płaszcz	\leq 12 μm
Nieokrągłość powłoki	\leq 6,0%
Błąd współśrodkowości rdzeń-płaszcz	\leq 0,5 μm
Maksymalne tłumienie przy 1310 nm	\leq 0,35 dB/km
Maksymalne tłumienie przy 1383 nm	\leq 0,35 dB/km
Maksymalne tłumienie przy 1460 nm	\leq 0,25 dB/km
Maksymalne tłumienie przy 1490 nm	\leq 0,23 dB/km
Maksymalne tłumienie przy 1550 nm	\leq 0,21 dB/km
Maksymalne tłumienie przy 1625 nm	\leq 0,23 dB/km
PMD (wartość typowa)	0,04 ps/km
Długość fali odcinająca	1260 nm
Długość fali zerowej dyspersji	1300-1324 nm
Spadek dyspersji zerowej	\leq 0,092 ps/nm ² ·km
Współczynnik refrakcji przy 1310 nm	1466
Współczynnik refrakcji przy 1550 nm	1467
Strata makrogiętkości - 10 zwojów, promień 15 mm, 1625 nm	\leq 0,03 dB

Strata makrogiętkości - 10 zwojów, promień 15 mm, 1550 nm $\leq 0,1$ dB

Strata makrogiętkości - 1 zwój, promień 10 mm, 1550 nm $\leq 0,1$ dB

Strata makrogiętkości - 1 zwój, promień 10 mm, 1625 nm $\leq 0,2$ dB

Strata makrogiętkości - 1 zwój, promień 7,5 mm, 1550 nm $\leq 0,5$ dB

Strata makrogiętkości - 1 zwój, promień 7,5 mm, 1625 nm $\leq 1,0$ dB

Obowiązujące normy

Obowiązująca Norma	Szczegóły
BS EN 60332-1-2:2004+A11:2016	Badania kabli elektrycznych i światłowodowych w warunkach pożaru - Badanie na pionowe rozprzestrzenianie się płomienia dla pojedynczego izolowanego przewodu lub kabla. Procedura dla płomienia wstępnie zmieszanego 1 kW
IEC 60793-1-1:2022	Włókna optyczne - Część 1-1: Metody pomiarowe i procedury badawcze - Ogólne i wskazówki
IEC 60793-2:2015	Włókna optyczne - Część 2: Specyfikacje wyrobów - Ogólne
IEC 60793-2-10:2017	Szczegółowa specyfikacja włókien wielomodowych A1
IEC 60793-1-20:2014	Włókna optyczne - Część 1-20: Metody pomiarowe i procedury badawcze - Geometria włókna
IEC 60793-1-21:2001	Włókna optyczne - Część 1-21: Metody pomiarowe i procedury badawcze - Geometria powłoki
IEC 60793-1-22:2001	Włókna optyczne - Część 1-22: Metody pomiarowe i procedury badawcze - Pomiar długości

Excel Enbeam Patchcord światłowodowy OS2 9/125 SC/UPC Wąsko rdzeniowy 12-kolorowy (TIA 598) ...

Numer części: 200-454

sales@excel-networking.com
excel-networking.com

IEC 60793-1-30:2010	Włókna optyczne - Część 1-30: Metody pomiarowe i procedury badawcze - Badanie wytrzymałości włókna
IEC 60793-1-31:2010	Włókna optyczne - Część 1-31: Metody pomiarowe i procedury badawcze - Wytrzymałość na rozciąganie
ITU-T G.652:2016	Charakterystyki włókna jednomodowego i kabla światłowodowego jednomodowego
ITU-T G.657:2016	Charakterystyki włókna jednomodowego i kabla światłowodowego jednomodowego o niskiej stratliwości na gięcie
EN 50173-1:2018	Technika informatyczna. Systemy kablowe generyczne - Wymagania ogólne
EN 50173-2:2007 + A1:2010	Technika informatyczna. Systemy kablowe generyczne - Pomieszczenia biurowe
IEC 61754-1:2013	Urządzenia łączące światłowodowe i elementy pasywne - Złącza światłowodowe - Część 1: Ogólne i wskazówki
IEC 61754-2:1996	Złącza światłowodowe - Część 2: Rodzina złączy typu BFOC/2,5
IEC 61754-4:2013	Urządzenia łączące światłowodowe i elementy pasywne - Złącza światłowodowe - Część 4: Rodzina złączy typu SC
IEC 61754-4-100:2015	Urządzenia łączące światłowodowe i elementy pasywne - Złącza światłowodowe - Część 4-100: Rodzina złączy typu SC - Uprozczone gniazdo złącza SC-PC
RoHS	Ograniczenie stosowania substancji niebezpiecznych - Zgodne
ANSI/TIA 568-3.D	Norma dotycząca okablowania światłowodowego i komponentów
ISO/IEC 11801-1:2017	Technika informatyczna - Okablowanie generyczne dla pomieszczeń klienta: Część 1 Wymagania ogólne

Numer części: 200-454

sales@excel-networking.com
excel-networking.com

Informacja o numerach części

Numer części	Opis
200-454	Excel Enbeam Patchcord światłowodowy OS2 9/125 SC/UPC Wąsko rdzeniowy 12-kolorowy (TIA 598) 2 m
200-455	Excel Enbeam Patchcord światłowodowy OS2 9/125 LC/UPC Wąsko rdzeniowy 12-kolorowy (TIA 598) 2 m
200-456	Excel Enbeam Patchcord światłowodowy OS2 9/125 SC/APC Wąsko rdzeniowy 12-kolorowy (TIA 598) 2 m
200-457	Excel Enbeam Patchcord światłowodowy OS2 9/125 LC/APC Wąsko rdzeniowy 12-kolorowy (TIA 598) 2 m
200-548	Excel Enbeam Patchcord światłowodowy OS2 9/125 LC/UPC 12-kolorowy (TIA 598) 1 m
200-554	Przewód pigtailowy Excel Enbeam OS2 9/125 SC/UPC różny 2 m
200-561	Przewód pigtailowy Excel Enbeam OS2 9/125 LC/UPC różny 2 m
200-565	Excel OS2 LC Pigtail 9/125 0.5m - 12 kolorów opakowanie
200-576	Przewód pigtailowy Excel Enbeam OS2 9/125 ST/UPC różny 2 m
200-602	Excel OS2 LC Pigtail 9/125 2m - 12 kolorów opakowanie
200-723-12	Excel Enbeam Pigtail światłowodowy OS2 9/125 SC/UPC z półką tuby różny 1 m (12 sztuk)