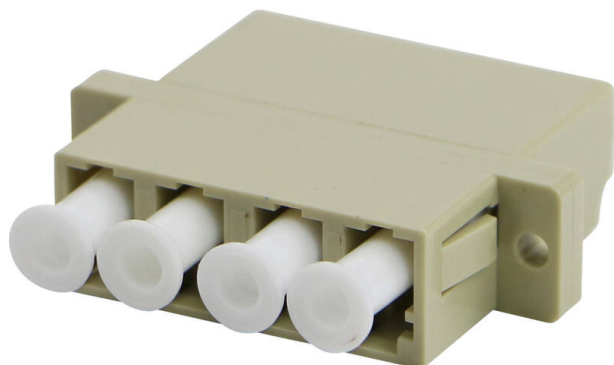


Adattatore Excel Enbeam Quad Monomodale (Confezione da 6)

Codice articolo: 200-568-06

excel
without compromise.



✕ Garanzia di sistema di 25 anni

✕ Versioni per singola modalità e multimodale

✕ Inclusi tappi antipolvere

✕ Disponibili versioni SC e LC

Panoramica del Prodotto

Gli adattatori per fibre ottiche Excel Enbeam sono stati progettati per supportare una gamma di connettori per fibre ottiche. Gli adattatori sono costruiti in modo da consentire il montaggio sui pannelli mediante viti. Le custodie sono realizzate in una varietà di materiali plastici e metallici selezionati per garantire le migliori prestazioni.

Specifiche di Prodotto

Caratteristica	Valore
Adatto per fibra di tipo	Multimodale
Tipo di connettore del collegamento 1	LC-Quad
Tipo di connettore del collegamento 2	LC-Quad
Materiale (del corpo)	Plastica
Tipo di fissaggio	Vite
Colore	Beige
Modello APC (Angled Physical Contact)	no

Specifiche aggiuntive

Caratteristiche	Valori
Perdita di inserzione	< 0.2 dB
Durata (500 accoppiamenti)	Aumento massimo di 0.2 dB
Temperatura di esercizio	-40°C a +80°C
Forza di ritenzione	200 - 600 grammi

Adattatore Excel Enbeam Quad Monomodale (Confezione da 6)

Codice articolo: 200-568-06



Standard

Standard applicabili	Dettaglio
IEC 61300-2-22	Dispositivi di interconnessione a fibre ottiche e componenti passivi - Procedure di base per test e misure: Variazione di temperatura
IEC 61300-3-4:2012	Dispositivi di interconnessione a fibre ottiche e componenti passivi - Procedure di base per test e misure: Attenuazione
IEC 61300-2-2	Dispositivi di interconnessione a fibre ottiche e componenti passivi - Procedure di base per test e misure: Durata dell'accoppiamento
IEC 61754-20:2012	Dispositivi di interconnessione a fibre ottiche e componenti passivi - Interfacce per connettori a fibre ottiche - Parte 20: Famiglia di connettori LC
RoHS-II/III (2011/65/EU & 2015/863): 2023	Our products, demonstrate full adherence to the regulatory stipulations of the EU Directive 2011/65/EU (RoHS-II) and its corresponding delegated directive 2015/863 (RoHS-III).
WFD: 2023	Compliant to Waste Framework Directive
SCIP: 2023	Compliant - Does Not Contain Substances of Concern In articles as such or in complex objects (Products)
POPs (EU) No 2019/1021	EU Regulation for the restriction of Persistent Organic Pollutants.

Tabella dei numeri di parte

Numero di parte	Descrizione
200-363-06	Adattatore Excel Enbeam LC Duplex Monomodale (Confezione da 6)
200-364-06	Adattatore Excel Enbeam LC Duplex Monomodale Blu (Confezione da 6)
200-364-LCAPC-06	Adattatore Excel Enbeam LC/APC Duplex Monomodale Verde (Confezione da 6)
200-568-06	Adattatore Excel Enbeam Quad Monomodale (Confezione da 6)
200-569-06	Adattatore Excel Enbeam Quad Monomodale LC (Confezione da 6)
201-132-06	Adattatore Excel Enbeam LC Duplex Multimodale Rosa (Confezione da 6)
201-133-06	Adattatore Excel Enbeam LC Quad Multimodale Rosa (Confezione da 6)
201-137-06	Adattatore Excel Enbeam LC Duplex Monomodale Acqua (Confezione da 6)
201-138-06	Adattatore Excel Enbeam LC Quad Monomodale Acqua (Confezione da 6)



E&OE. Excel is a registered trade name of Mayflex Holdings Ltd.