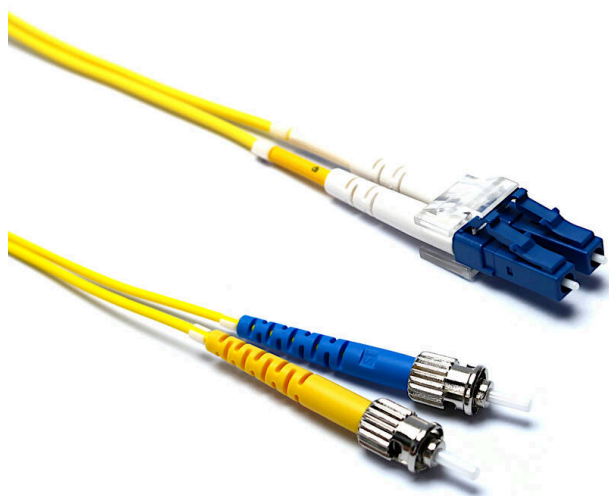


Cable de interconexión de fibra óptica: monomodo 9/125 OS2 Duplex LC-ST 1 m

Número de referencia: 200-694

excel
without compromise.



✕ 100% probado ópticamente

✕ Incluye certificado de prueba

✕ Conectores de baja pérdida

✕ Casquillos PC cerámicos de circonio

✕ Con cambio de polaridad (conectores dúplex)

✕ Construcción resistente a dobleces

Resumen del producto

Los latiguillos dúplex OS2 9/125 μm de Excel están fabricados con fibra óptica de 900 μm de la mayor calidad, terminados con conectores con casquillo de cerámica.

Cada cable cuenta con fundas de alivio de tensión para prolongar y mantener los niveles de rendimiento del montaje, las ramificaciones de transmisión y recepción de cada cable dúplex están claramente identificadas mediante un marcador con forma de anillo en cada extremo del montaje.

A poca distancia de estos anillos identificativos se aplica una técnica termocontraíble para mantener un cable enlazado de dos fibras de fácil manipulación. Finalmente, se fija un número de lote único en el centro del cable a efectos de calidad y trazabilidad.

Detalles del producto

| Elemento | Valor |
|-------------------------------------|-------------|
| Tipo de fibra | Modo simple |
| Categoría | OS2 |
| Número de fibras | 2 |
| Diámetro externo funda fibra simple | 2 mm |
| Tipo de cable | Dúplex |
| Longitud | 1 m |
| Tipo de conector, conexión 1 | LC |
| Tipo de conector, conexión 2 | ST |

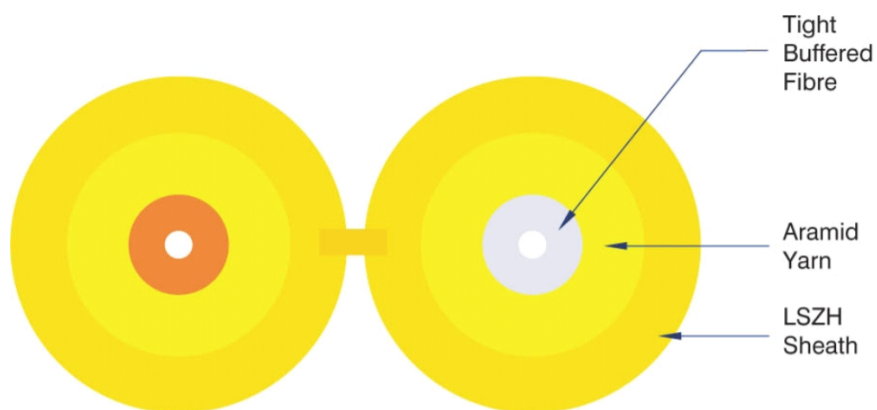
Cable de interconexión de fibra óptica: monomodo 9/125 OS2 Duplex LC-ST 1 m

Número de referencia: 200-694



| | |
|---|-----------|
| Color cubierta | Amarillo |
| Manguito anti deformaciones | Conectado |
| Retardante de llama según IEC 60332-1-2 | sí |
| Nivel de humo bajo (de acuerdo con IEC 61034-2) | sí |

Dibujo de sección de cable

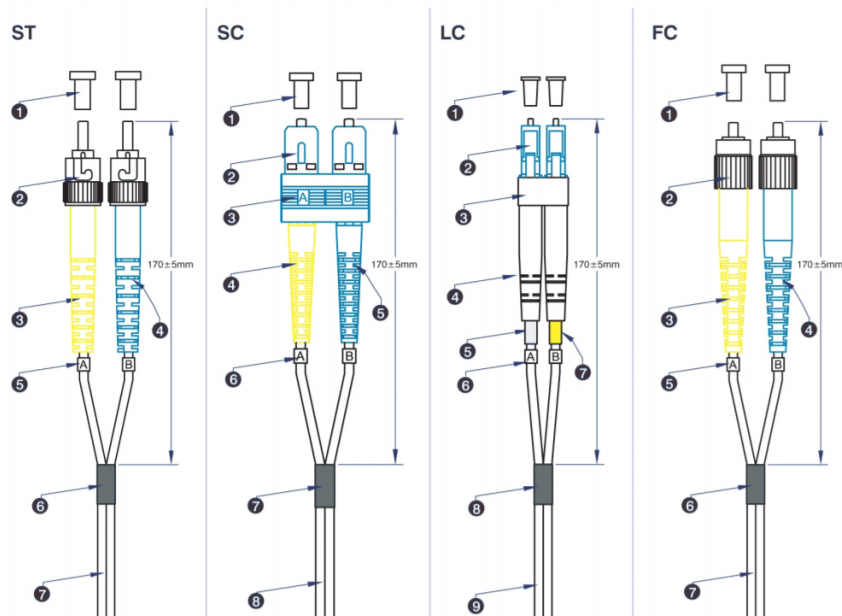


Cable de interconexión de fibra óptica: monomodo 9/125 OS2 Duplex LC-ST 1 m

Número de referencia: 200-694

excel
without compromise.

Dibujo del producto



Especificaciones del cable

| Características | Valores | Conjuntos SC | Conjuntos LC |
|-------------------------------------|------------------------|-----------------------------|------------------------------|
| Estructura de los cables | Zipcord dúplex | | |
| Número de fibras | 2 | | |
| Dimensiones del cable | | 2,8 x 5,7 mm | 2,0 x 4,0 mm |
| Color | Amarillo | | |
| Portadores | Hilo de aramida | | |
| Rango de temperatura | -20 °C a +70 °C | | |
| Material del conector | | Compuesto | Compuesto |
| Radio de curvatura mínimo (cargado) | 10x diámetro del cable | | |
| Casquillo del conector | | Cerámica de circonio 2,5 mm | Cerámica de circonio 1,25 mm |
| Extremo del casquillo | Pulido UPC | | |
| Pérdida por inserción del conector | Máx. 0,3 dB | | |

Especificaciones de fibra

| Características | Valores |
|---|---------------------------------|
| Modo de diámetro de campo a 1310 nm | 8.4 - 9.2µm |
| Modo de diámetro de campo a 1550 nm | 9.3-10.3µm |
| Diámetro del revestimiento | 125.0 ± 0.7µm |
| No circularidad del revestimiento | ≤ 0,7% |
| Diámetro del revestimiento primario | 235 - 245µm |
| Error de concentricidad revestimiento-revestimiento | ≤ 12µm |
| Revestimiento de no circularidad | ≤ 6,0% |
| Error de concentricidad del revestimiento del núcleo | ≤0.5µm |
| Max. atenuación a 1310nm | ≤0,35 dB / km |
| Max. atenuación a 1383nm | ≤0,35 dB / km |
| Max. atenuación a 1460nm | ≤0.25 dB / km |
| Max. atenuación a 1490nm | ≤0,23 dB / km |
| Atenuación máxima a 1550 nm | ≤0,21 dB / km |
| Atenuación máxima a 1625 nm | ≤0,23 dB / km |
| PMD (valor típico) | 0,04 ps / km |
| Longitud de onda de corte | 1260 nm |
| Longitud de onda de dispersión cero | 1300-1324 nm |
| Pendiente de dispersión cero | ≤0.092 ps / nm ² .km |
| Índice de refracción a 1310 nm | 1.466 |
| Índice de refracción a 1550 nm | 1467 |
| Pérdida de macro-curvatura: 10 vueltas, radio de 15 mm, 1625 nm | ≤0.03dB |
| Pérdida de macro-curvatura: 10 vueltas, radio de 15 mm, 1550 nm | ≤0.1dB |
| Pérdida de macro-curvatura: 1 vuelta, radio de 10 mm, 1550 nm | ≤0.1dB |
| Pérdida de macro-curvatura: 1 vuelta, radio de 10 mm, 1625 nm | ≤0.2dB |
| Pérdida de macro-curvatura: 1 vuelta, radio de 7,5 mm, 1550 nm | ≤0.5dB |
| Pérdida de macro-curvatura: 1 vuelta, radio de 7,5 mm, 1625 nm | ≤1.0dB |
| Fuerza de la tira de revestimiento (típica) | 1,5 N |

Fuerza de la tira de revestimiento (pico)

1,3 - 8,9 N

Estándares aplicables

| Norma aplicable | Detalles |
|-------------------------------|--|
| BS EN 60332-1-2:2004+A11:2016 | Pruebas de cables eléctricos y de fibra óptica en condiciones de incendio - Ensayo de propagación vertical de la llama para un solo conductor o cable aislado. Procedimiento para la llama premezclada de 1 kW |
| IEC 60793-1-1:2022 | Fibras ópticas - Parte 1-1: Métodos de medición y procedimientos de ensayo - General y guía |
| IEC 60793-2:2015 | Fibras ópticas - Parte 2: Especificaciones del producto - General |
| IEC 60793-2-10:2017 | Especificación seccional para fibras multimodo A1 |
| IEC 60793-1-20:2014 | Fibras ópticas - Parte 1-20: Métodos de medición y procedimientos de ensayo - Geometría de la fibra |
| IEC 60793-1-21:2001 | Fibras ópticas - Parte 1-21: Métodos de medición y procedimientos de ensayo - Geometría del revestimiento |
| IEC 60793-1-22:2001 | Fibras ópticas - Parte 1-22: Métodos de medición y procedimientos de ensayo - Medición de longitud |
| IEC 60793-1-30:2010 | Fibras ópticas - Parte 1-30: Métodos de medición y procedimientos de ensayo - Prueba de verificación de la fibra |
| IEC 60793-1-31:2010 | Fibras ópticas - Parte 1-31: Métodos de medición y procedimientos de ensayo - Resistencia a la tracción |
| ITU-T G.652:2016 | Características de una fibra óptica monomodo y el cable |
| ITU-T G.657:2016 | Características de una fibra óptica monomodo y el cable resistente a dobleces |
| EN 50173-1:2018 | Tecnología de la información. Sistema de cableado genérico - Requisitos generales |
| EN 50173-2:2007 + A1:2010 | Tecnología de la información. Sistemas de cableado genérico - Instalaciones en oficina |
| IEC 61754-1:2013 | Dispositivos de interconexión de fibra óptica y componentes pasivos - Interfaces de conectores de fibra óptica - Parte 1: General y guía |
| IEC 61754-2:1996 | Interfaces de conectores de fibra óptica - Parte 2: Familia de conector de tipo BFOC/2,5 |
| IEC 61754-4:2013 | Dispositivos de interconexión de fibra óptica y componentes pasivos - Interfaces de conectores de fibra óptica - Parte 4: Familia de conector de tipo SC |

Cable de interconexión de fibra óptica: monomodo 9/125 OS2 Duplex LC-ST 1 m

Número de referencia: 200-694



IEC 61754-4-100:2015

Dispositivos de interconexión de fibra óptica y componentes pasivos - Interfaces de conectores de fibra óptica - Parte 4-100: Familia de conectores tipo SC - Interfaces de conectores SC-PC con receptáculo simplificado

IEC 61754-4-100:2015

Dispositivos de interconexión de fibra óptica y componentes pasivos - Interfaces de conectores de fibra óptica - Parte 4-100: Familia de conectores tipo SC - Interfaces de conectores SC-PC con receptáculo simplificado

ISO/IEC 11801-1:2017

Tecnología de la información - Cableado genérico para instalaciones de clientes: Parte 1 - Requisitos generales

RoHS-II/-III (2011/65/EU & 2015/863): 2023

Our products, demonstrate full adherence to the regulatory stipulations of the EU Directive 2011/65/EU (RoHS-II) and its corresponding delegated directive 2015/863 (RoHS-III).

WFD: 2023

Compliant to Waste Framework Directive

SCIP: 2023

Compliant - Does Not Contain Substances of Concern In articles as such or in complex objects (Products)

POPs (EU) No 2019/1021

EU Regulation for the restriction of Persistent Organic Pollutants.

Información sobre el número de referencia

| Número de referencia | Descripción |
|----------------------|--|
| 200-096 | Latiguillo de Fibra Óptica Enbeam Monomodo 9/125 OS2 Dúplex LC-SC LSOH Amarilla 20 m |
| 200-097 | Latiguillo de Fibra Óptica Enbeam Monomodo 9/125 OS2 Dúplex LC-SC LSOH Amarilla 15 m |
| 200-098 | Latiguillo de Fibra Óptica Enbeam Monomodo 9/125 OS2 Dúplex LC-SC LSOH Amarilla 10 m |
| 200-099 | Cable de interconexión de fibra óptica: monomodo 9/125 OS2 Duplex LC-ST 10 m |
| 200-100 | Cable de interconexión de fibra óptica: monomodo 9/125 OS2 Duplex LC-ST 15 m |
| 200-101 | Cable de interconexión de fibra óptica: monomodo 9/125 OS2 Duplex LC-ST 20 m |
| 200-102 | Latiguillo de Fibra Óptica Enbeam Monomodo 9/125 OS2 Dúplex SC-SC LSOH Amarilla 10 m |
| 200-103 | Latiguillo de Fibra Óptica Enbeam Monomodo 9/125 OS2 Dúplex SC-SC LSOH Amarilla 15 m |

Cable de interconexión de fibra óptica: monomodo 9/125 OS2 Duplex LC-ST 1 m

Número de referencia: 200-694



| | |
|---------|--|
| 200-104 | Latiguillo de Fibra Óptica Enbeam Monomodo 9/125 OS2 Dúplex SC-SC LSOH Amarilla 20 m |
| 200-105 | Cable de interconexión de fibra óptica: monomodo 9/125 OS2 Duplex ST-SC 15 m |
| 200-107 | Cable de interconexión de fibra óptica: monomodo 9/125 OS2 Duplex ST-ST 10 m |
| 200-108 | Cable de interconexión de fibra óptica: monomodo 9/125 OS2 Duplex ST-ST 15 m |
| 200-109 | Cable de interconexión de fibra óptica: monomodo 9/125 OS2 Duplex ST-ST 20 m |
| 200-201 | Latiguillo de Fibra Óptica Enbeam Monomodo 9/125 OS2 Dúplex LC-LC LSOH Amarilla 10 m |
| 200-203 | Latiguillo de Fibra Óptica Enbeam Monomodo 9/125 OS2 Dúplex LC-LC LSOH Amarilla 15 m |
| 200-205 | Latiguillo de Fibra Óptica Enbeam Monomodo 9/125 OS2 Dúplex LC-LC LSOH Amarilla 20 m |
| 200-251 | Cable de interconexión de fibra óptica: monomodo 9/125 OS2 Duplex ST-ST 1 m |
| 200-252 | Cable de interconexión de fibra óptica: monomodo 9/125 OM2 Duplex ST-ST 2 m |
| 200-253 | Cable de interconexión de fibra óptica: monomodo 9/125 OS2 Duplex ST-ST 3 m |
| 200-254 | Cable de interconexión de fibra óptica: monomodo 9/125 OS2 Duplex ST-ST 5 m |
| 200-255 | Cable de interconexión de fibra óptica: monomodo 9/125 OS2 Duplex ST-SC 1 m |
| 200-256 | Cable de interconexión de fibra óptica: monomodo 9/125 OS2 Duplex ST-SC 2 m |
| 200-257 | Cable de interconexión de fibra óptica: monomodo 9/125 OS2 Duplex ST-SC 3 m |
| 200-259 | Cable de interconexión de fibra óptica: monomodo 9/125 OS2 Duplex ST-SC 5 m |
| 200-261 | Latiguillo de Fibra Óptica Enbeam Monomodo 9/125 OS2 Dúplex SC-SC LSOH Amarilla 1 m |
| 200-262 | Latiguillo de Fibra Óptica Enbeam Monomodo 9/125 OS2 Dúplex SC-SC LSOH Amarilla 2 m |
| 200-263 | Latiguillo de Fibra Óptica Enbeam Monomodo 9/125 OS2 Dúplex SC-SC LSOH Amarilla 3 m |
| 200-264 | Latiguillo de Fibra Óptica Enbeam Monomodo 9/125 OS2 Dúplex SC-SC LSOH Amarilla 5 m |

Cable de interconexión de fibra óptica: monomodo 9/125 OS2 Duplex LC-ST 1 m

Número de referencia: 200-694



| | |
|---------|---|
| 200-268 | Cable de interconexión de fibra óptica: multimodo 50/125 OM2 Duplex ST-SC 10 m |
| 200-501 | Cable de interconexión de fibra óptica: monomodo 9/125 OS2 Duplex FC-FC 1 m |
| 200-502 | Cable de interconexión de fibra óptica: monomodo 9/125 OS2 Duplex FC-FC 2 m |
| 200-503 | Cable de interconexión de fibra óptica: monomodo 9/125 OS2 Duplex FC-FC 3 m |
| 200-504 | Cable de interconexión de fibra óptica: monomodo 9/125 OS2 Duplex FC-FC 5 m |
| 200-505 | Cable de interconexión de fibra óptica: monomodo 9/125 OS2 Duplex FC-FC 10 m |
| 200-511 | Cable de interconexión de fibra óptica: monomodo 9/125 OS2 Duplex FC-ST 2 m |
| 200-513 | Cable de interconexión de fibra óptica: monomodo 9/125 OS2 Duplex FC-ST 5 m |
| 200-514 | Cable de interconexión de fibra óptica: monomodo 9/125 OS2 Duplex FC-ST 10 m |
| 200-515 | Cable de interconexión de fibra óptica: monomodo 9/125 OS2 Duplex FC-ST 15 m |
| 200-517 | Cable de interconexión de fibra óptica: monomodo 9/125 OS2 Duplex FC-ST 1 m |
| 200-534 | Cable de interconexión de fibra óptica: monomodo 9/125 OS2 Duplex FC-FC 1 m |
| 200-535 | Cable de interconexión de fibra óptica: monomodo 9/125 OS2 Duplex FC-FC 2 m |
| 200-536 | Cable de interconexión de fibra óptica: monomodo 9/125 OS2 Duplex FC-FC 3 m |
| 200-537 | Cable de interconexión de fibra óptica: monomodo 9/125 OS2 Duplex FC-FC 5 m |
| 200-538 | Cable de interconexión de fibra óptica: monomodo 9/125 OS2 Duplex FC-FC 10 m |
| 200-678 | Latiguillo de Fibra Óptica Enbeam Monomodo 9/125 OS2 Dúplex LC-LC LSOH Amarilla 1 m |
| 200-680 | Latiguillo de Fibra Óptica Enbeam Monomodo 9/125 OS2 Dúplex LC-LC LSOH Amarilla 2 m |
| 200-682 | Latiguillo de Fibra Óptica Enbeam Monomodo 9/125 OS2 Dúplex LC-LC LSOH Amarilla 3 m |
| 200-684 | Latiguillo de Fibra Óptica Enbeam Monomodo 9/125 OS2 Dúplex LC-LC LSOH Amarilla 5 m |
| 200-686 | Latiguillo de Fibra Óptica Enbeam Monomodo 9/125 OS2 Dúplex LC-SC LSOH |

Cable de interconexión de fibra óptica: monomodo 9/125 OS2 Duplex LC-ST 1 m

Número de referencia: 200-694



Amarilla 1 m

| | |
|---------|--|
| 200-688 | Latiguillo de Fibra Óptica Enbeam Monomodo 9/125 OS2 Dúplex LC-SC LSOH Amarilla 2 m |
| 200-690 | Latiguillo de Fibra Óptica Enbeam Monomodo 9/125 OS2 Dúplex LC-SC LSOH Amarilla 3 m |
| 200-692 | Latiguillo de Fibra Óptica Enbeam Monomodo 9/125 OS2 Dúplex LC-SC LSOH Amarilla 5 m |
| 200-694 | Cable de interconexión de fibra óptica: monomodo 9/125 OS2 Duplex LC-ST 1 m |
| 200-696 | Cable de interconexión de fibra óptica: monomodo 9/125 OS2 Duplex LC-ST 2 m |
| 200-698 | Cable de interconexión de fibra óptica: monomodo 9/125 OS2 Duplex LC-ST 3 m |
| 200-699 | Cable de interconexión de fibra óptica: monomodo 9/125 OS2 Duplex LC-ST 5 m |
| 202-172 | Latiguillo de Fibra Óptica Enbeam Monomodo 9/125 OS2 Dúplex LC-LC LSOH Amarilla 0,5 m |
| 202-175 | Latiguillo de Fibra Óptica Enbeam Monomodo 9/125 OS2 Dúplex LC-LC LSOH Amarilla 30 m |
| 202-179 | Latiguillo de Fibra Óptica Enbeam Monomodo 9/125 OS2 Dúplex LC-SC LSOH Amarilla 0,5 m |
| 202-182 | Cable de Interconexión de Fibra Óptica Monomodo 9/125 OS2 Dúplex LC-SC 30 m |
| 202-185 | Cables de interconexión de fibra óptica: monomodo 9/125 OS2 LC-ST Duplex 0,5m |
| 202-188 | Cables de interconexión de fibra óptica: monomodo 9/125 OS2 LC-ST Duplex 30m |
| 202-192 | Latiguillo de Fibra Óptica Enbeam Monomodo 9/125 OS2 Dúplex SC-SC LSOH Amarilla 0,5 m |
| 202-195 | Cable de Interconexión de Fibra Óptica Monomodo 9/125 OS2 Dúplex SC-SC 30 m |
| 202-198 | Cables de interconexión de fibra óptica: monomodo 9/125 OS2 ST-ST Duplex 0,5m |

Excel es una solución completa de infraestructura con resultados de la mejor calidad, con un diseño, fabricación, asistencia y suministro sin riesgos.

Contacte con nosotros en sales@excel-networking.com



E&OE. Excel is a registered trade name of Mayflex Holdings Ltd.