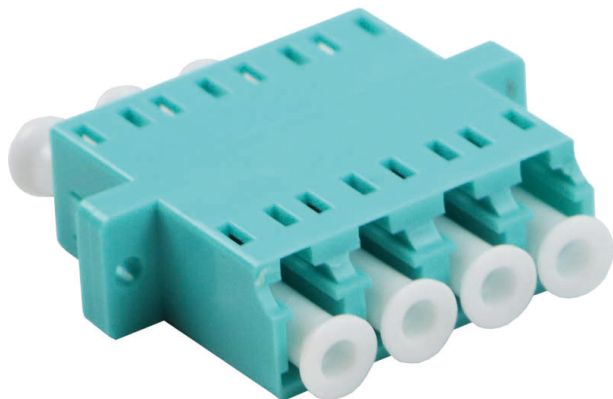


# Adaptateur Multimode Quad LC Turquoise

Référence du produit: 201-138

**excel**  
without compromise.



✕ 25ans de garantie

✕ Fibres monomode et multimode

✕ Caches anti-poussière inclus

✕ Versions SC, LC

## Présentation du produit

Les adaptateurs Excel Enbeam de fibre optique ont été conçus pour présenter divers connecteurs de fibre optique. Ces adaptateurs sont conçus pour permettre la fixation dans les cloisons à l'aide de vis. Les logements sont fabriqués à partir d'une gamme de plastiques et métaux sélectionnés pour fournir des performances optimales.

## Caractéristiques du produit

Élément	Valeur
adapté au type de fibre	multimode
type de connecteur raccordement 1	LC-Quad
type de connecteur raccordement 2	LC-Quad
matériau du boîtier/corps	plastique
type de fixation	vis
couleur	turquoise (cyan)

## Spécifications supplémentaires

Caractéristiques	Valeurs
Perte d'insertion	< 0,2 dB
Durabilité (500 connexions)	Augmentation max de 0,2 dB
Température de fonctionnement	-40°C à +80°C
Force de rétention	200 - 600 grammes

## Normes applicables

Norme applicable	Détails
CEI 61300-2-22	Dispositifs d'interconnexion et composants passifs à fibres optiques - Méthodes fondamentales d'essais et de mesures - Variation de température
CEI 61300-3-4:2012	Dispositifs d'interconnexion et composants passifs à fibres optiques - Méthodes fondamentales d'essais et de mesures - Atténuation
CEI 61300-2-2	Dispositifs d'interconnexion et composants passifs à fibres optiques - Méthodes fondamentales d'essais et de mesures - Durabilité de la connexion
CEI 61754-20:2012	Dispositifs d'interconnexion et composants passifs à fibres optiques - Interfaces des connecteurs de fibre optique - Partie 20 : Gamme de connecteurs de type LC

## Informations concernant les références produits

Référence du produit	Description
201-132	LC Duplex Adaptateur, multimode - rose
201-133	Adaptateur LC Quad, multimode rose
201-137	Adaptateur LC duplex multimode Aqua
201-138	Adaptateur Multimode Quad LC Turquoise

Excel est une solution d'infrastructure globale aux performances internationales de premier plan - conception, fabrication, support et livraison - sans compromis.

Contactez-nous à l'adresse [sales@excel-networking.com](mailto:sales@excel-networking.com)