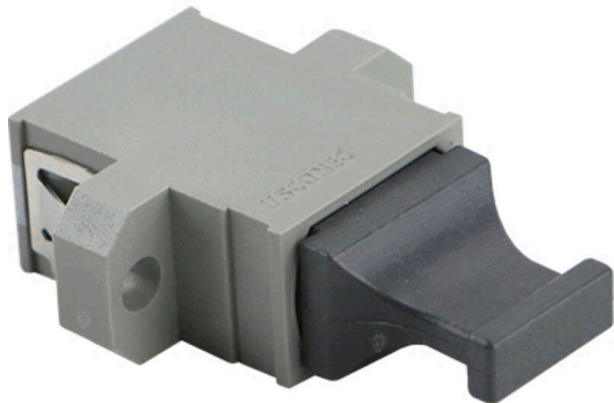


# Adaptador de alineación MTP US Conec 5306

Número de referencia: 208-021

**excel**  
without compromise.



✕ Guías alineadas

✕ Una tapa protectora

✕ Reborde completo

## Resumen del producto

Adaptador de alineación MTP US Conec 5306.

## Detalles del producto

Elemento	Valor
Apto para tipo de fibra	Modo múltiple
Tipo de conector, conexión 1	MT/MPO
Tipo de conector, conexión 2	MT/MPO
Material de la carcasa	Plástico
Tipo de fijación	Tornillo
Color	Grey

## Especificaciones suplementarias

Características	Valores
Pérdida por inserción	< 0,2 dB
Durabilidad (500 conexiones)	0,2 dB aumento máx.
Temperatura de funcionamiento	-40 °C a +80 °C
Fuerza de retención	200-600 gramos

## Estándares aplicables

Norma aplicable	Detalles
IEC 61300-2-22	Dispositivos de interconexión de fibra óptica y componentes pasivos - Prueba básica y procedimientos de medición - Cambio de temperatura
IEC 61300-3-4:2012	Dispositivos de interconexión de fibra óptica y componentes pasivos - Prueba básica y procedimientos de medición - Atenuación
IEC 61300-2-2	Dispositivos de interconexión de fibra óptica y componentes pasivos - Prueba básica y procedimientos de medición - Durabilidad en conexiones

## Información sobre el número de referencia

Número de referencia	Descripción
208-021	Adaptador de alineación MTP US Conec 5306

Excel es una solución completa de infraestructura con resultados de la mejor calidad, con un diseño, fabricación, asistencia y suministro sin riesgos.

Contacte con nosotros en [sales@excel-networking.com](mailto:sales@excel-networking.com)