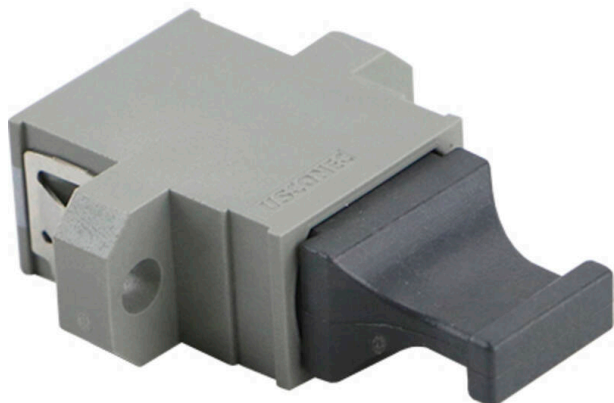


# Adaptateur aligné MTP US Conec 5306

Référence du produit: 208-021

**excel**  
without compromise.



✕ Clavette alignée

✕ Un cache-poussière

✕ Bride complète

## Présentation du produit

Adaptateur US Conec MTP aligné 5306.

## Caractéristiques du produit

Élément	Valeur
adapté au type de fibre	multimode
type de connecteur raccordement 1	MT/MPO
type de connecteur raccordement 2	MT/MPO
matériau du boîtier/corps	plastique
type de fixation	vis
couleur	Grey

## Spécifications supplémentaires

Caractéristiques	Valeurs
Perte d'insertion	< 0,2 dB
Durabilité (500 connexions)	Augmentation max de 0,2 dB
Température de fonctionnement	-40°C à +80°C
Force de rétention	200 - 600 grammes

Référence du produit: 208-021

## Normes applicables

Norme applicable	Détails
CEI 61300-2-22	Dispositifs d'interconnexion et composants passifs à fibres optiques - Méthodes fondamentales d'essais et de mesures - Variation de température
CEI 61300-3-4:2012	Dispositifs d'interconnexion et composants passifs à fibres optiques - Méthodes fondamentales d'essais et de mesures - Atténuation
CEI 61300-2-2	Dispositifs d'interconnexion et composants passifs à fibres optiques - Méthodes fondamentales d'essais et de mesures - Durabilité de la connexion

## Informations concernant les références produits

Référence du produit	Description
208-021	Adaptateur aligné MTP US Connec 5306

Excel est une solution d'infrastructure globale aux performances internationales de premier plan - conception, fabrication, support et livraison - sans compromis.

Contactez-nous à l'adresse [sales@excel-networking.com](mailto:sales@excel-networking.com)