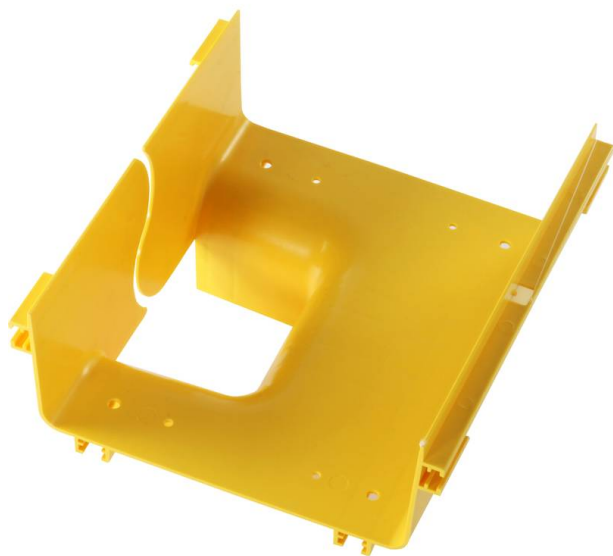


# Dérivation en T verticale Enbeam 240 mm à 120 mm LSOH

Référence du produit: 460-017

**excel**  
without compromise.



✕ Plastique ABS ignifuge

✕ LSOH

✕ S'adapte très facilement et évoluera pour répondre aux demandes de ce marché exigeant

✕ Facile à monter

✕ Installation rapide, peu de main d'œuvre nécessaire

✕ Choix de largeur: 120/240mm

## Présentation du produit

Système de goulottes jaunes Enbeam : Le système de protection des câbles Excel consiste à assembler les pièces individuelles les unes aux autres. Ce système est flexible et compatible avec un réseau infini d'installations différentes. Cette gamme comprend des goulottes de divers rayons de courbures et de différentes longueurs. Les goulottes s'assemblent les unes aux autres dans un nombre infini de combinaisons, ce qui permet aux utilisateurs de créer une solution de stockage fibre adaptée à l'objectif recherché.

Puisque chaque partie de goulotte est une pièce autonome en plastique, il suffit de retirer la partie nécessaire pour modifier l'installation sans perturber l'ensemble du système, ce qui augmente sa durabilité et sa longévité. Le système est entièrement clos et protège la fibre des impuretés et de la poussière.

Sachant que la propreté est l'un des facteurs fondamentaux lors de l'installation d'un câble en fibre optique, le fait que ce système de protection en goulotte contribue à limiter la contamination de la fibre en fait un candidat sérieux pour les utilisateurs qui recherchent une option de protection.

## Caractéristiques du produit

Élément	Valeur
hauteur de caniveau de câble	100 mm
largeur de caniveau de câble	240/120
type de construction	pièce en T horizontale
modèle	sans connecteur
matériau	plastique

# Dérivation en T verticale Enbeam 240 mm à 120 mm LSOH

Référence du produit: 460-017



qualité du matériau	autre
couleur	jaune

## Normes applicables

Norme applicable	Détails
RoHS-II/-III (2011/65/EU & 2015/863): 2023	Our products, demonstrate full adherence to the regulatory stipulations of the EU Directive 2011/65/EU (RoHS-II) and its corresponding delegated directive 2015/863 (RoHS-III).
WFD: 2023	Compliant to Waste Framework Directive
SCIP: 2023	Compliant - Does Not Contain Substances of Concern In articles as such or in complex objects (Products)
POPs (EU) No 2019/1021	EU Regulation for the restriction of Persistent Organic Pollutants.

## Informations concernant les références produits

Référence du produit	Description
460-001	Plateau de câbles en fibre Enbeam 120 mm LSOH
460-002	Plateau de câbles en fibre Enbeam 240 mm LSOH
460-003	Connecteur Enbeam 120 mm LSOH
460-004	Connecteur Enbeam 240 mm LSOH
460-005	Connecteur Enbeam 240 mm à 120 mm LSOH
460-006	Coude Enbeam 120 mm horizontal 90 degrés LSOH
460-007	Coude Enbeam 240 mm horizontal 90 degrés LSOH
460-008	Coude ascendant interne Enbeam 120 mm 45 degrés LSOH
460-009	Coude ascendant interne Enbeam 240 mm 45 degrés LSOH
460-010	Coude ascendant externe Enbeam 120 mm 45 degrés LSOH
460-011	Coude ascendant externe Enbeam 240 mm 45 degrés LSOH
460-012	Coude Enbeam 120 mm horizontal 45 degrés LSOH
460-013	Coude Enbeam 240 mm horizontal 45 degrés LSOH
460-014	Dérivation en T horizontale Enbeam 120 mm LSOH
460-015	Dérivation en T horizontale Enbeam 240 mm LSOH
460-016	Pièce de réduction en T Enbeam 240 mm à 120 mm LSOH

# Dérivation en T verticale Enbeam 240 mm à 120 mm LSOH

Référence du produit: 460-017



460-017	Dérivation en T verticale Enbeam 240 mm à 120 mm LSOH
460-018	Croix Enbeam 120 mm LSOH
460-019	Croix Enbeam 240 mm LSOH
460-020	Excel Enbeam 120mm Bend Radius Trumpet End LSOH
460-021	Excel Enbeam 240mm Bend Radius Trumpet End LSOH
460-022	Cache extrémité Enbeam 120 mm LSOH
460-023	Cache extrémité Enbeam 240 mm LSOH
460-024	Kit de sortie universelle Enbeam avec tube flexible LSOH
460-025	Kit de sortie universelle Enbeam pour descente (120 mm) LSOH
460-026	Barre de suspension Enbeam 120 mm
460-027	Barre de suspension Enbeam 240 mm
460-028	Équerre en L Enbeam 120 mm
460-029	Équerre en L Enbeam 240 mm
460-030	Support supérieur Enbeam 120 mm
460-031	Support supérieur Enbeam 240 mm
460-032	Cache de goulotte Enbeam 120 mm LSOH
460-033	Cache de goulotte Enbeam 240 mm LSOH
460-034	Cache pour coude Enbeam 120 mm 90 degrés LSOH
460-035	Cache pour coude Enbeam 240 mm 90 degrés LSOH
460-036	Cache pour coude interne à 45 Enbeam 120 mm LSOH
460-037	Cache pour coude interne à 45 Enbeam 240 mm LSOH
460-038	Cache pour coude externe à 45 Enbeam 120 mm LSOH
460-039	Cache pour coude externe à 45 Enbeam 240 mm LSOH
460-040	Cache Enbeam 120 mm pour coude horizontal 45 degrés LSOH
460-041	Cache Enbeam 240 mm pour coude horizontal 45 degrés LSOH
460-042	Cache pour dérivation en T horizontale Enbeam 120 mm LSOH
460-043	Cache pour dérivation en T horizontale Enbeam 240 mm LSOH
460-044	Cache pour pièce de réduction en T Enbeam 240 mm à 120 mm LSOH
460-045	Cache pour dérivation en T verticale Enbeam 240 mm à 120 mm LSOH
460-046	Cache pour croix Enbeam 120 mm LSOH
460-047	Cache pour croix Enbeam 240 mm LSOH
460-048	Plateau de câbles en fibre Enbeam 120 mm UL94 V-0 PVC

# Dérivation en T verticale Enbeam 240 mm à 120 mm LSOH

Référence du produit: 460-017



460-049	Plateau de câbles en fibre Enbeam 240 mm UL94 V-0 PVC
460-050	Cache de goulotte Enbeam 120 mm UL94 V-0 PVC
460-051	Cache de goulotte Enbeam 240 mm UL94 V-0 PVC
460-052	Cache pour connecteur Enbeam 240 mm à 120 mm LSOH
460-053	Ensemble de suspension Enbeam 120 mm
460-054	Ensemble de suspension Enbeam 240 mm
460-055	Support d'équerre en L Enbeam 120 mm
460-056	Support d'équerre en L Enbeam 240 mm

Excel est une solution d'infrastructure globale aux performances internationales de premier plan - conception, fabrication, support et livraison - sans compromis.

Contactez-nous à l'adresse [sales@excel-networking.com](mailto:sales@excel-networking.com)



E&OE. Excel is a registered trade name of Mayflex Holdings Ltd.