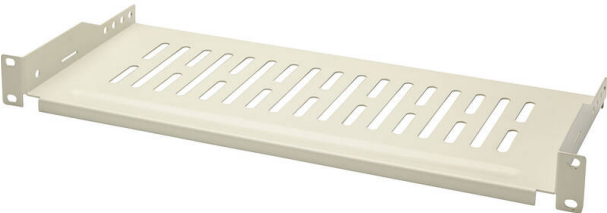


Environ Freitragendes Regalfach - 190 mm - Grau-Weiß

Teil-Nummer: 542-020-GE



✕ Tiefenauswahl

✕ erhältlich in Grau-Weiß und Schwarz

✕ perforiertes Design

✕ 25-jährige System-Garantie

Produktüberblick

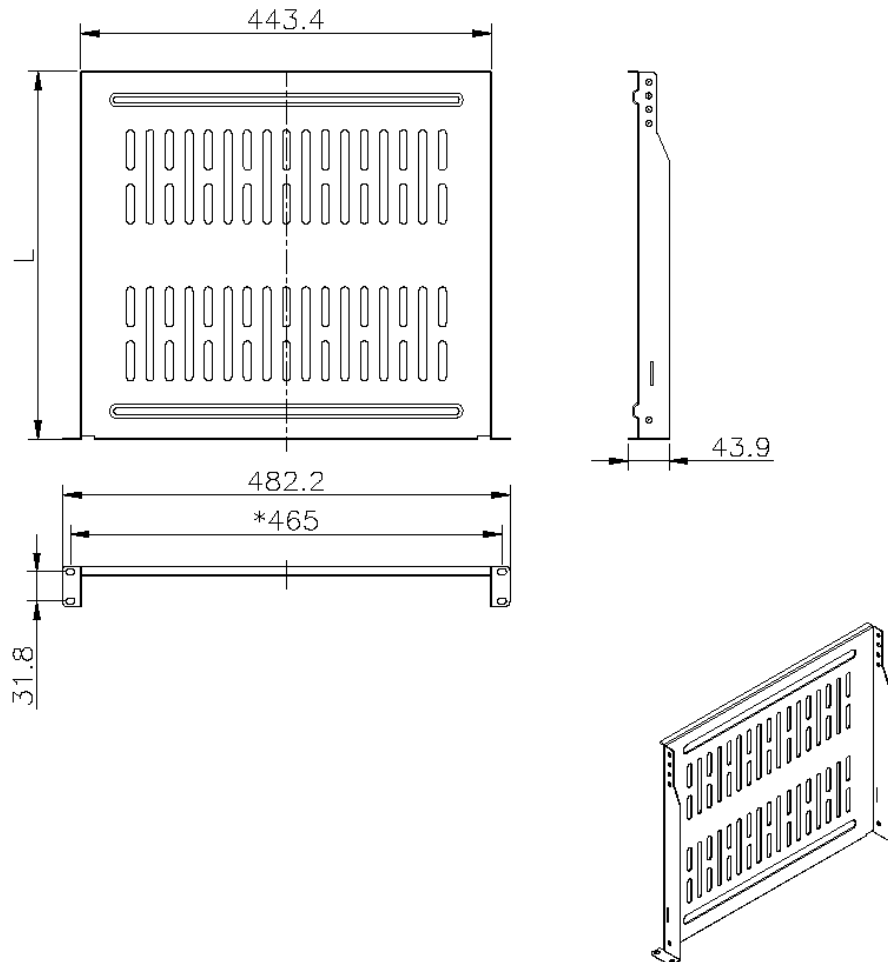
Freitragende Environ-Regalfächer können genutzt werden, um innerhalb des Racks aktives und nicht aktives Datenequipment zu tragen, das nicht in 19"-Racks montiert werden kann. Diese Regalfächer werden in die vorderen 19"-Profile mithilfe von M6-Hardware befestigt und sie sind belüftet, was eine Luftzirkulation um das Equipment herum ermöglicht.

Das Regalfach kommt in der Regel in Wand-Racks zum Einsatz, kann aber auch in Standracks verwendet werden; die universelle Befestigung, ermöglicht die Nutzung für ein breites Spektrum an Racks. Das Regalfach ermöglicht eine Befestigung von Equipment, wenn für vorhandenes Equipment bereits ein Profilset genutzt wurde.

Produktdetails

Artikel	Wert
Ausführung	Cantilever shelf
Breite	475 (19")
Höhe	45 (1U)
Tiefe	190 mm
Max. Belastbarkeit	10 kg
Werkstoff	Metall
Farbe	grau
RAL-Nummer	9002

Produktzeichnung



Info Teilenummer

Teil-Nummer	Beschreibung
542-020-BK	Environ Freitragendes Regalfach - 190 mm - Schwarz
542-020-GE	Environ Freitragendes Regalfach - 190 mm - Grau-Weiß
542-021-BK	Environ Freitragendes Regalfach - 400 mm - Schwarz
542-021-GE	Environ Freitragendes Regalfach - 400 mm - Grau-Weiß

Excel ist eine leistungsstarke durchgehende Premium-Infrastrukturlösung von Weltrang – bei Bauweise, Herstellung, Support und Lieferung machen wir keine Kompromisse.

Sie erreichen uns unter sales@excel-networking.com