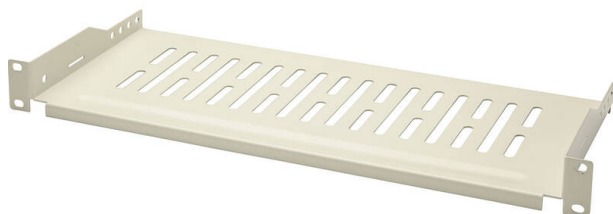


Mensola a Sbalzo Environ 400 mm Bianco Grigio

Codice articolo: 542-021-GE

excel
without compromise.



✕ Profondità selezionabili

✕ Disponibile in grigio/bianco e nero

✕ Design perforato

✕ Sistema garantito 25 anni

Panoramica del Prodotto

Gli scaffali Environ a sbalzo sono utilizzabili per supportare apparecchiature dati attive e non attive all'interno del rack, le quali non sono installabili su rack 19": tali scaffali sono montati su profili anteriori da 19" mediante materiale metallico M6 e sono dotati di sfato, il che consente la circolazione dell'aria attorno all'apparecchiatura.

Questo scaffale è comunemente utilizzato per i rack a parete ma può essere impiegato anche per i rack appoggiati a pavimento: il montaggio universale consente l'utilizzo in una vasta gamma di rack. Lo scaffale consente il montaggio di apparecchiature in situazioni in cui un set di profili è già in uso per l'apparecchiatura esistente.

Specifiche di Prodotto

Caratteristica	Valore
Tipologia	Cantilever shelf
Larghezza	475 (19")
Altezza	45 (1U)
Profondità	400 mm
Max. capacità di carico	10 kg
Materiale	Metallo
Colore	Grigio

Mensola a Sbalzo Environ 400 mm Bianco Grigio

Codice articolo: 542-021-GE

excel
without compromise.

Disegno prodotto

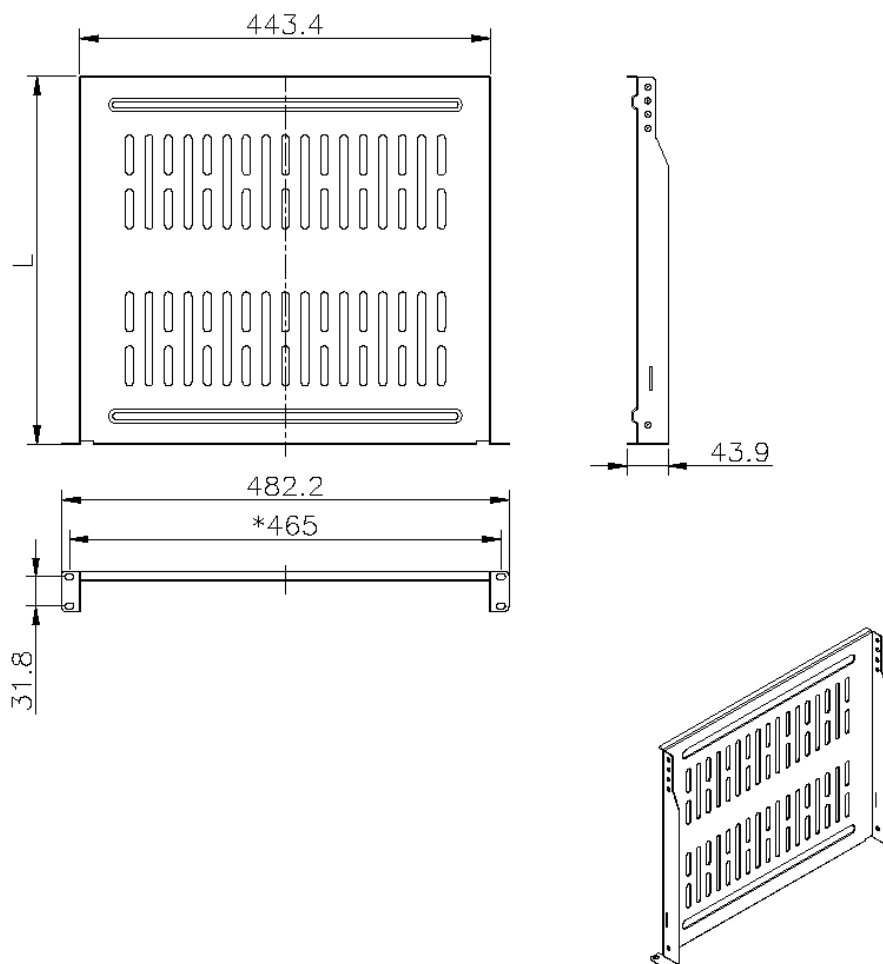


Tabella dei numeri di parte

Numero di parte	Descrizione
542-020-BK	Mensola a Sbalzo Environ 190 mm Nero
542-020-GE	Mensola a Sbalzo Environ 190 mm Bianco Grigio
542-021-BK	Mensola a Sbalzo Environ 400 mm Nero
542-021-GE	Mensola a Sbalzo Environ 400 mm Bianco Grigio

excel
without compromise.

E&OE. Excel is a registered trade name of Mayflex Holdings Ltd.