

Excel PDU Horizontal 6 Vías 6x Tomacorrientes C13 Pasivo 10A Enchufe C14 Conmutado

excel
without compromise.

Número de referencia: 555-240

sales@excel-networking.com
excel-networking.com



Características principales

- / Tomas de estilo IEC 60320 C13
- / Carcasa de aluminio ligero de alta calidad
- / Indicador LED de alimentación de la unidad
- / Elección entre opciones de montaje verticales y horizontales
- / 250 voltios CA, 50/60 Hz
- / Conforme CE, conforme RoHS

Resumen del producto

Excel ofrece una gama de unidades de distribución de energía diseñadas para la instalación y el uso en gabinetes y gabinetes de redes de 19". Cada unidad comprende una carcasa de aluminio extruido de alta calidad en la que se cargan hasta 12 tomas de corriente.

Las PDU de 10 Amperios se benefician de tener un interruptor de alimentación principal.

Detalles del producto

Excel PDU Horizontal 6 Vías 6x Tomacorrientes C13 Pasivo 10A Enchufe C14 Conmutado

Número de referencia: 555-240

sales@excel-networking.com
excel-networking.com

Elemento	Valor
Dimensión de montaje	482,6 mm (19 pulgadas)
Posición de montaje	Horizontal
Conexión eléctrica	Conector con cable
Tipo de conexión de eléctrica	C14
Longitud de cable	3 m
Número de bases de conexión C13	6
Número de unidades de altura	1
Anchura	482,6 mm
Altura	45 mm
Profundidad	45 mm
Tensión de alimentación	250 V
Filtro de red	no
Conmutable	sí
Con indicación LED	sí
Con fusible	no
Con material de montaje	sí

Especificaciones suplementarias

Características	Valores
Tensión nominal	250 V CA 50/60 Hz
Corriente nominal	10 A
Potencia máxima	2500 W

Excel PDU Horizontal 6 Vías 6x Tomacorrientes C13 Pasivo 10A Enchufe C14 Conmutado

Número de referencia: 555-240

sales@excel-networking.com
excel-networking.com

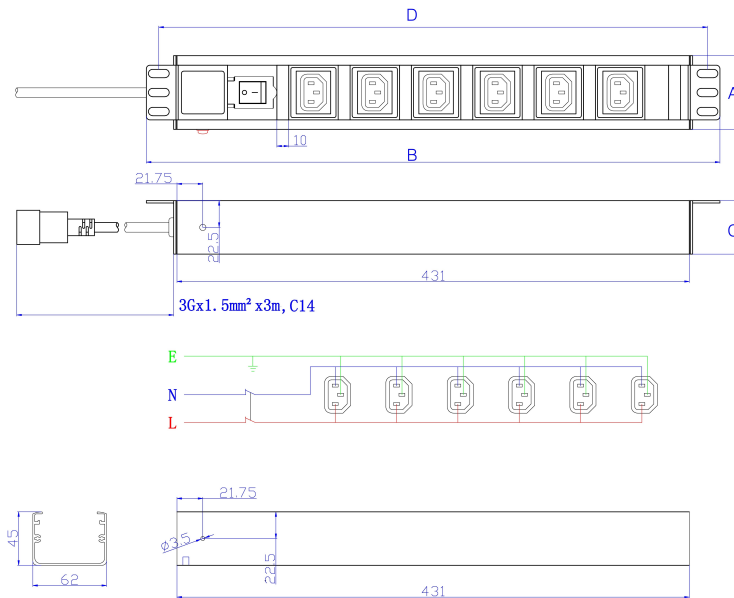
Control de la unidad	Indicador LED. Interruptor de encendido y apagado
Resistencia del aislamiento	≥5 MΩ
Resistencia al fuego	Ignífugo
Temperatura de funcionamiento	-10 °C a 45 °C
Humedad relativa	0 % a 90 %
Entrada de cable (orientación horizontal)	Izquierda
Entrada de cable (orientación vertical)	Arriba
Ángulo de la toma (orientación horizontal)	90°
Ángulo de la toma (orientación vertical)	45°
Interruptor principal	Sí
Color de la carcasa	Plata
Material de la carcasa	Aluminio

Excel PDU Horizontal 6 Vías 6x Tomacorrientes C13 Pasivo 10A Enchufe C14 Conmutado

Número de referencia: 555-240

sales@excel-networking.com
excel-networking.com

Dibujo del producto



Key	
A	Height
B	Width
C	Depth
D	Mounting Centres

All dimensions are in mm unless stated otherwise

Estándares aplicables

Norma aplicable	Detalles
Directive 2011/65/EU (RoHS II)	Restriction of the Use of Certain Hazardous Substances in Electrical and Electronic Equipment — compliant. Applies within EU member states).
Directive (EU) 2015/863 (RoHS III)	Amending Directive 2011/65/EU to add four phthalates (DEHP, BBP, DBP, DIBP) to Annex II — compliant.
IEC 60884-1:2002 + AMD1:2006 + AMD2:2013 CSV	Conectores y enchufes-tomas para uso doméstico y fines similares - Parte 1: Requisitos generales
IEC 60884-2-1:2006	Conectores y enchufes-tomas para uso doméstico y fines similares - Parte 2-1: Requisitos particulares para conectores con fusible
IEC 60884-2-2:2006	Conectores y enchufes-tomas para uso doméstico y fines similares - Parte 2-2: Requisitos particulares para enchufes-tomas para dispositivos

Excel PDU Horizontal 6 Vías 6x Tomacorrientes C13 Pasivo 10A Enchufe C14 Conmutado

Número de referencia: 555-240

sales@excel-networking.com
excel-networking.com

IEC 60884-2-7:2011 + AMD1:2013 CSV	Conectores y enchufes-tomas para uso doméstico y fines similares - Parte 2-7: Requisitos particulares para conjuntos de extensión de cables
Directive 2008/98/EC (WFD)	Waste Framework Directive — compliant. Implemented in the UK through the Waste (England and Wales) Regulations 2011 (SI 2011 No. 988).
ECHA SCIP Database	Compliant; product does not contain SVHCs (Substances of Very High Concern) as defined under REACH Article 33(1). Submission obligations met under EU REACH and UK REACH.
Regulation (EU) 2019/1021 (POPs)	EU Regulation on Persistent Organic Pollutants — compliant. For Great Britain, compliance is aligned with the Persistent Organic Pollutants (Amendment) (EU Exit) Regulations 2020 (SI 2020 No. 1355).
UK SI 2012 No. 3032	The Restriction of the Use of Certain Hazardous Substances in Electrical and Electronic Equipment Regulations 2012 (UK RoHS) — compliant for Great Britain. Retained EU law, as amended by the Product Safety and Metrology (Amendment etc.) (EU Exit) Regulations 2019.

Información sobre el número de referencia

Número de referencia	Descripción
555-240	Excel PDU Horizontal 6 Vías 6x Tomacorrientes C13 Pasivo 10A Enchufe C14 Conmutado