

Excel PDU Horizontal 6 Voies 6x Prises C13 Passif 10A Prise C14 Commuté

excel
without compromise.

Référence du produit: 555-240

sales@excel-networking.com
excel-networking.com



Caractéristiques principales

- / Prises de style IEC 60320 C13
- / Indicateur LED d'alimentation de l'unité
- / 250 volts AC, 50/60 Hz
- / Boîtier léger en aluminium de haute qualité
- / Choix entre options de montage verticales et horizontales
- / Conforme CE, conforme RoHS

Présentation du produit

Excel propose une gamme d'unités de distribution d'alimentation conçues pour l'installation et l'utilisation dans des armoires et boîtiers réseau 19". Chaque unité comprend un boîtier extrudé en aluminium de haute qualité dans lequel sont chargés jusqu'à 12 prises.

Les PDU 10 Ampères bénéficient d'un interrupteur d'alimentation principal.

Caractéristiques du produit

Excel PDU Horizontal 6 Voies 6x Prises C13 Passif 10A Prise C14 Commuté

Référence du produit: 555-240

sales@excel-networking.com
excel-networking.com

Élément	Valeur
dimension de fixation	482,6 mm (19 pouces)
sens de montage	horizontal
raccordement électrique	cordon de raccordement avec prise
finition du raccordement électrique	C14
longueur du câble	3 m
nombre de prises C13	6
nombre d'unités en hauteur (HE)	1
largeur	482,6 mm
hauteur	45 mm
profondeur	45 mm
tension d'alimentation	250 V
filtre anti-parasite réseau	non
commutable	oui
avec affichage LED	oui
avec fusible	non
avec matériau de fixation	oui

Spécifications supplémentaires

Caractéristiques	Valeurs
Tension nominale	250 V CA 50/60 Hz
Courant nominal	10 A
Puissance maximale	2 500 W
Contrôle de l'unité	Voyant à DEL. Interrupteur On/Off

Excel PDU Horizontal 6 Voies 6x Prises C13 Passif 10A Prise C14 Commuté

Référence du produit: 555-240

sales@excel-networking.com
excel-networking.com

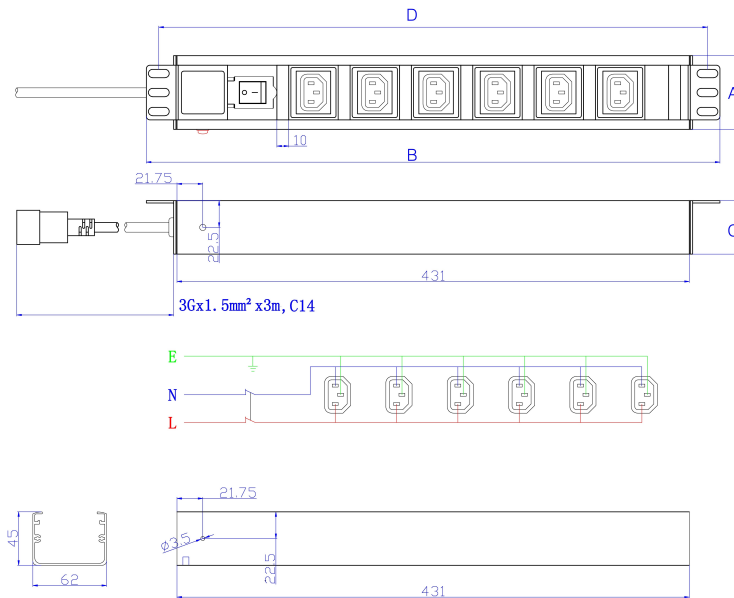
Résistance d'isolation	≥5 MΩ
Résistance au feu	Ignifuge
Température de fonctionnement	- 10 à +45°C
Humidité relative	0 % à 90 %
Entrée de câble (orientation horizontale)	Gauche
Entrée de câble (orientation verticale)	Haut
Angle de prise (orientation horizontale)	90°
Angle de prise (orientation verticale)	45°
Interrupteur général	Oui
Couleur du logement	Argenté
Matériau du logement	Aluminium

Excel PDU Horizontal 6 Voies 6x Prises C13 Passif 10A Prise C14 Commuté

Référence du produit: 555-240

sales@excel-networking.com
excel-networking.com

Dessin de produit



Key	
A	Height
B	Width
C	Depth
D	Mounting Centres

All dimensions are in mm unless stated otherwise

Normes applicables

Norme applicable	Détails
Directive 2011/65/EU (RoHS II)	Restriction of the Use of Certain Hazardous Substances in Electrical and Electronic Equipment — compliant. Applies within EU member states).
Directive (EU) 2015/863 (RoHS III)	Amending Directive 2011/65/EU to add four phthalates (DEHP, BBP, DBP, DIBP) to Annex II — compliant.
CEI 60884-1:2002 + AMD1:2006 + AMD2:2013 CSV	Connecteurs et prises de courant pour usages domestiques et analogues - Partie 1 : Exigences générales
CEI 60884-2-1:2006	Connecteurs et prises de courant pour usages domestiques et analogues - Partie 2-1 : Règles particulières pour les connecteurs utilisés
CEI 60884-2-2:2006	Connecteurs et prises de courant pour usages domestiques et analogues - Partie 2-2 : Règles particulières pour prises de courant pour appareils

Excel PDU Horizontal 6 Voies 6x Prises C13 Passif 10A Prise C14 Commuté

Référence du produit: 555-240

sales@excel-networking.com
excel-networking.com

CEI 60884-2-7:2011+AMD1:2013 CSV	Connecteurs et prises de courant pour usages domestiques et analogues - Partie 2-7 : Règles particulières pour jeux de rallonges de cordons
Directive 2008/98/EC (WFD)	Waste Framework Directive — compliant. Implemented in the UK through the Waste (England and Wales) Regulations 2011 (SI 2011 No. 988).
ECHA SCIP Database	Compliant; product does not contain SVHCs (Substances of Very High Concern) as defined under REACH Article 33(1). Submission obligations met under EU REACH and UK REACH.
Regulation (EU) 2019/1021 (POPs)	EU Regulation on Persistent Organic Pollutants — compliant. For Great Britain, compliance is aligned with the Persistent Organic Pollutants (Amendment) (EU Exit) Regulations 2020 (SI 2020 No. 1355).
UK SI 2012 No. 3032	The Restriction of the Use of Certain Hazardous Substances in Electrical and Electronic Equipment Regulations 2012 (UK RoHS) — compliant for Great Britain. Retained EU law, as amended by the Product Safety and Metrology (Amendment etc.) (EU Exit) Regulations 2019.

Informations concernant les références produits

Référence du produit	Description
555-240	Excel PDU Horizontal 6 Voies 6x Prises C13 Passif 10A Prise C14 Commuté